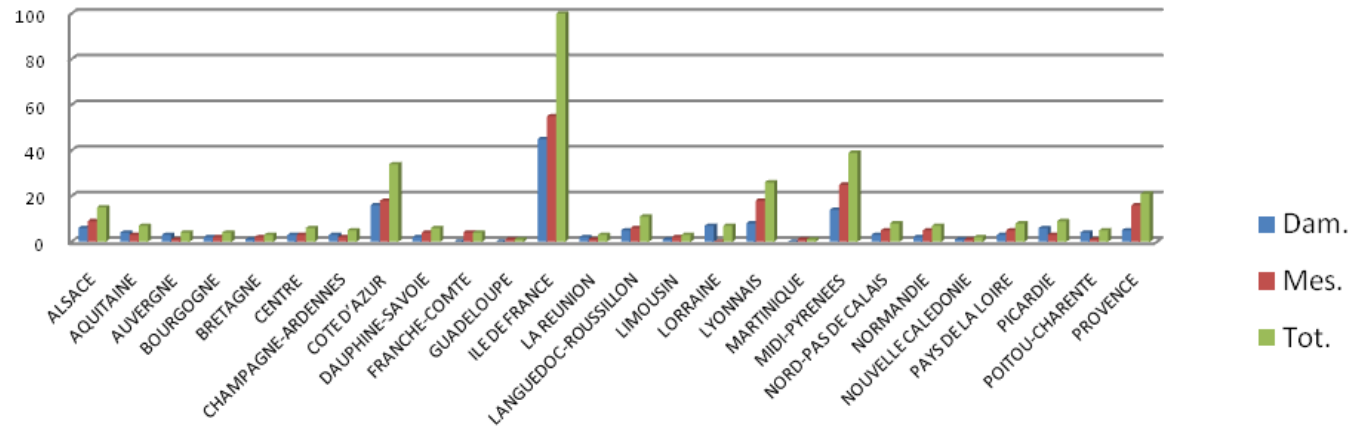


***STATISTIQUES***  
***CHAMPIONNATS DE FRANCE 25m***  
***CHARTRES***  
***Du 4 au 6 décembre 2009***

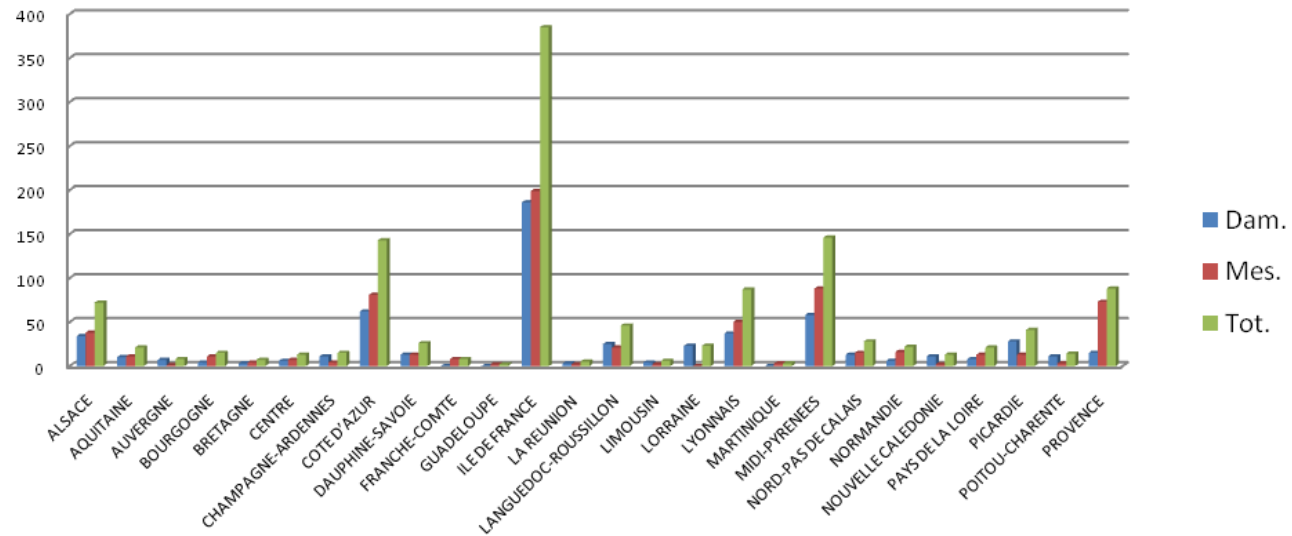
## PARTICIPATION PAR REGION

Régions	Nombre de participants			Nombre d'engagements		
	Dames	Hommes	Total	Dames	Hommes	Total
ALSACE	6	9	15	34	38	72
AQUITAINE	4	3	7	10	11	21
AUVERGNE	3	1	4	7	1	8
BOURGOGNE	2	2	4	4	11	15
BRETAGNE	1	2	3	3	4	7
CENTRE	3	3	6	6	7	13
CHAMPAGNE-ARDENNES	3	2	5	11	4	15
COTE D'AZUR	16	18	34	62	81	143
DAUPHINE-SAVOIE	2	4	6	13	13	26
FRANCHE-COMTE		4	4		8	8
GUADELOUPE		1	1		2	2
<b>ILE DE FRANCE</b>	<b>45</b>	<b>55</b>	<b>100</b>	<b>186</b>	<b>199</b>	<b>385</b>
LA REUNION	2	1	3	3	2	5
LANGUEDOC-ROUSSILLON	5	6	11	25	21	46
LIMOUSIN	1	2	3	4	2	6
LORRAINE	7		7	23		23
LYONNAIS	8	18	26	37	50	87
MARTINIQUE		1	1		3	3
MIDI-PYRENEES	14	25	39	58	88	146
NORD-PAS DE CALAIS	3	5	8	13	15	28
NORMANDIE	2	5	7	6	16	22
NOUVELLE CALEDONIE	1	1	2	11	2	13
PAYS DE LA LOIRE	3	5	8	8	13	21
PICARDIE	6	3	9	28	13	41
POITOU-CHARENTE	4	1	5	11	3	14
PROVENCE	5	16	21	15	73	88
<b>Total</b>	<b>146</b>	<b>193</b>	<b>339</b>	<b>578</b>	<b>680</b>	<b>1258</b>

### Participation



### Engagements



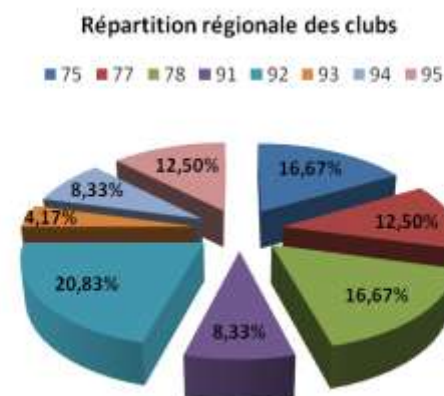


## PARTICIPATION PAR DEPARTEMENT

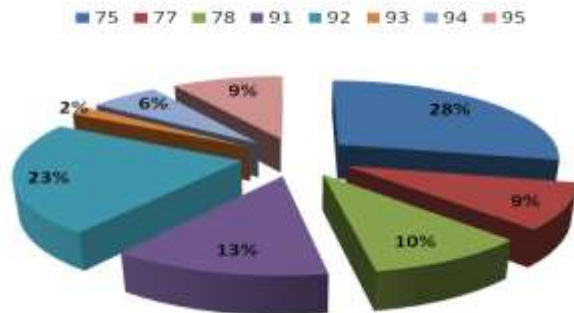
Départements	Nombre de participants			Nombre d'engagements			Départements	Nombre de participants			Nombre d'engagements		
	Dames	Hommes	Total	Dames	Hommes	Total		Dames	Hommes	Total	Dames	Hommes	Total
AIN		2	2		11	11	LOIRE-ATLANTIQUE		1	1		1	1
AISNE	1		1	4		4	MAINE-ET-LOIRE	2	1	3	2	2	4
ALLIER	1		1	3		3	MARNE	1	1	2	8	2	10
ALPES-MARITIMES	12	16	28	51	72	123	MARTINIQUE		1	1		3	3
ARDENNES	1	1	2	1	2	3	MOSELLE	7		7	23		23
AUDE	1		1	5		5	NORD	3	3	6	13	10	23
AVEYRON		1	1		1	1	NOUVELLE-CALEDONIE	1	1	2	11	2	13
BAS-RHIN	3	1	4	12	1	13	OISE	1		1	2		2
BOUCHES-DU-RHONE	4	12	16	14	63	77	PARIS	8	14	22	40	70	110
CHER	1	2	3	2	6	8	PAS-DE-CALAIS		2	2		5	5
COTE D'OR		2	2		11	11	PUY-DE-DOME	2	1	3	4	1	5
DOUBS		4	4		8	8	PYRENEES-ATLANTIQUE	2	1	3	6	3	9
DROME	1		1	7		7	PYRENEES-ORIENTALES	3		3	19		19
ESSONNE	5	5	10	28	23	51	RHONE	7	14	21	31	36	67
EURE-ET-LOIR		1	1		1	1	SAONE-ET-LOIRE	1		1	3		3
GARD	1	2	3	1	9	10	SEINE-ET-MARNE	6	4	10	20	16	36
GIRONDE	2	2	4	4	8	12	SEINE-MARITIME	2	5	7	6	16	22
GUADELOUPE		1	1		2	2	SEINE-SAINT-DENIS	3	1	4	6	1	7
HAUT-RHIN	3	8	11	22	37	59	SOMME	4	3	7	22	13	35
HAUTE-GARONNE	12	20	32	53	74	127	TARN	1	2	3	3	7	10
HAUTE-MARNE	1		1	2		2	TARN-ET-GARONNE		2	2		6	6
HAUTE-VIENNE	1	2	3	4	2	6	VAL-D'OISE	5	5	10	22	15	37
HAUTES-PYRENEES	1		1	2		2	VAL-DE-MARNE	1	4	5	5	18	23
HAUTS-DE-SEINE	14	13	27	56	32	88	VAR	4	2	6	11	9	20
HERAULT		4	4		12	12	VAUCLUSE	1	4	5	1	10	11
ILLE-ET-VILAINE	1	2	3	3	4	7	VENDEE	1	3	4	6	10	16
INDRE-ET-LOIRE	2		2	4		4	VIENNE	4	1	5	11	3	14
ISERE	1	4	5	6	13	19	YONNE	1		1	1		1
LA REUNION	2	1	3	3	2	5	YVELINES	3	9	12	9	24	33
LOIRE	1	2	3	6	3	9	<b>Total</b>	<b>146</b>	<b>193</b>	<b>339</b>	<b>578</b>	<b>680</b>	<b>1258</b>

## PARTICIPATION DES CLUBS D'ILE DE FRANCE

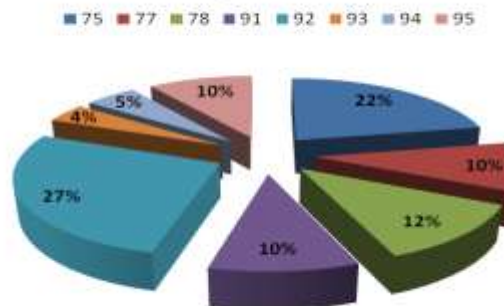
CLUBS	Nombre de clubs	Nombre de participants			Nombre d'engagements		
		Dames	Hommes	Total	Dames	Hommes	Total
<b>Comité de Paris (75)</b>	<b>4</b>	<b>8</b>	<b>14</b>	<b>22</b>	<b>40</b>	<b>70</b>	<b>110</b>
LAGARDERE PARIS RACING		5	11	16	31	66	97
CN EPINETTES PARIS		1		1	2		2
SCUF PARIS			1	1		2	2
MOUETTES DE PARIS		2	2	4	7	2	9
<b>Comité de Seine-et-Marne (77)</b>	<b>3</b>	<b>6</b>	<b>4</b>	<b>10</b>	<b>20</b>	<b>16</b>	<b>36</b>
CS MEAUX NATATION		4	1	5	17	3	20
AQUA CLUB PONTAULT-ROISSY		2	3	5	3	13	16
<b>Comité des Yvelines (78)</b>	<b>4</b>	<b>3</b>	<b>9</b>	<b>12</b>	<b>24</b>	<b>14</b>	<b>38</b>
SN VERSAILLES		1	4	5	17	3	20
CNO ST-GERMAIN-EN-LAYE			4	4		9	9
ESPADON VELIZY-VILLACOUBLAY		1	1	2	2	2	4
CSN GUYANCOURT		1		1	5		5
<b>Comité de l'Essonne (91)</b>	<b>2</b>	<b>5</b>	<b>5</b>	<b>10</b>	<b>28</b>	<b>23</b>	<b>51</b>
ETAMPES NATATION			1	1		5	5
ES MASSY NATATION		5	4	9	28	18	46
<b>Comité des Hauts-de-Seine (92)</b>	<b>5</b>	<b>14</b>	<b>13</b>	<b>27</b>	<b>56</b>	<b>32</b>	<b>88</b>
CS CLICHY 92			1	1		2	2
AC BOULOGNE-BILLANCOURT		2		2	8		8
ES NANTERRE		1	5	6	4	9	13
CSM CLAMART		2		2	2		2
STADE FRANÇAIS OLYMPIQUE COURBEVOIE		9	7	16	42	21	63
<b>Comité de Seine-St-Denis (93)</b>	<b>1</b>	<b>3</b>	<b>1</b>	<b>4</b>	<b>6</b>	<b>1</b>	<b>7</b>
AC VILLEPINTE		3	1	4	6	1	7
<b>Comité du Val-de-Marne (94)</b>	<b>2</b>	<b>1</b>	<b>4</b>	<b>5</b>	<b>5</b>	<b>18</b>	<b>23</b>
ES VITRY		1		1	5		5
DAUPHINS CRETEIL			4	4		18	18
<b>Comité du Val-d'Oise (95)</b>	<b>3</b>	<b>5</b>	<b>5</b>	<b>10</b>	<b>22</b>	<b>15</b>	<b>37</b>
CERGY PONTOISE NATATION		1	5	6	1	15	16
AAS SARCELLES NATATION 95		3		3	16		16
CN 95 EZANVILLE		1		1	5		5



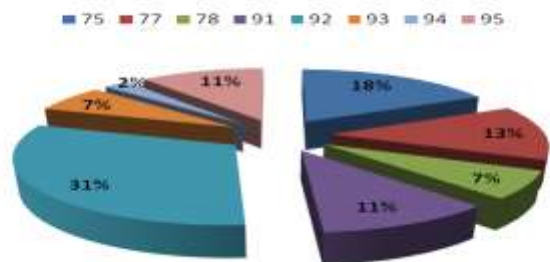
### Engagements clubs



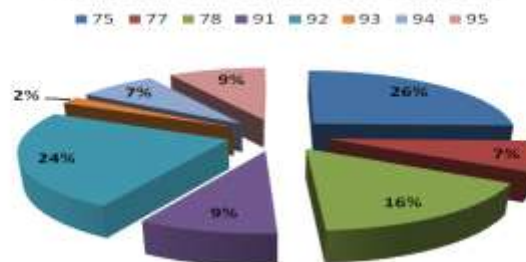
### Participation clubs



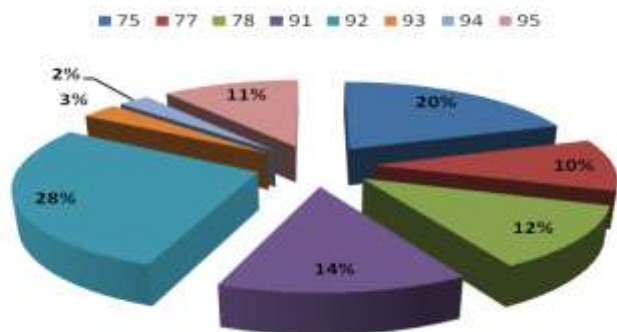
### Participation clubs Dames



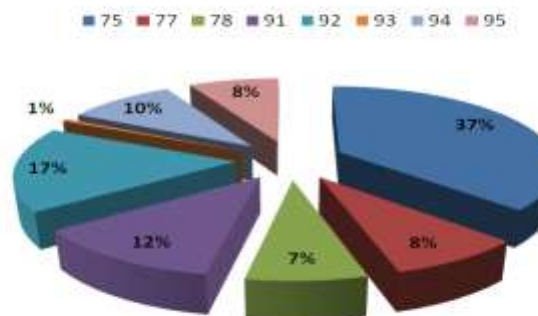
### Participation clubs Hommes



### Engagements clubs Dames



### Engagements clubs Hommes



## PARTICIPATION AUX FINALES

CLUBS	Dames			Hommes		
	Finale A	Finale B	Total	Finale A	Finale B	Total
<b>Comité de Paris (75)</b>	9	7	16	23	7	30
LAGARDERE PARIS RACING	9	4	13	23	7	30
MOUETTES DE PARIS		3	3			
<b>Comité de Seine-et-Marne (77)</b>	5	4	9	4	2	6
CS MEAUX NATATION	5	3	8	1	1	2
AQUA CLUB PONTAULT-ROISSY		1	1	3	1	4
<b>Comité des Yvelines (78)</b>		4	4	2	9	11
SN VERSAILLES		1	1	2	4	6
CNO ST-GERMAIN-EN-LAYE					4	4
ESPADON VELIZY-VILLACOUBLAY					1	1
CSN GUYANCOURT		3	3			
<b>Comité de l'Essonne (91)</b>	10	1	11		4	4
ETAMPES NATATION					1	1
ES MASSY NATATION	10	1	11		3	3
<b>Comité des Hauts-de-Seine (92)</b>	14	13	27	3	6	9
CS CLICHY 92						
AC BOULOGNE-BILLANCOURT	2	2	4			
ES NANTERRE	2		2		2	2
CSM CLAMART	2		2	2		2
STADE FRANÇAIS OLYMPIQUE COURBEVOIE	8	11	19	1	4	5
<b>Comité du Val-de-Marne (94)</b>		1	1	1	5	6
ES VITRY		1	1			
DAUPHINS CRETEIL				1	5	6
<b>Comité du Val-d'Oise (95)</b>	8	3	11	2	2	4
CERGY PONTOISE NATATION				2	2	4
AAS SARCELLES NATATION 95	6	1	7			
CN 95 EZANVILLE	2	2	4			

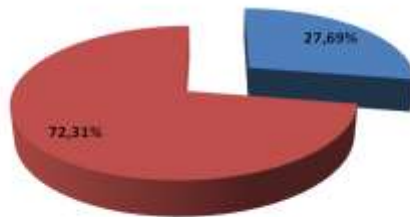
Représentation régionale en finales	Dames			Hommes		
	Finale A	Finale B	Total	Finale A	Finale B	Total
ILE DE FRANCE	44	31	75	34	35	69
NATIONALE	136	118	254	136	130	266
<b>% de la région en finales</b>	<b>32,35%</b>	<b>26,27%</b>	<b>29,53%</b>	<b>25%</b>	<b>26,92%</b>	<b>25,94%</b>

Représentation régionale en finales	Général (Dames + Hommes)		
	Finale A	Finale B	Total
ILE DE FRANCE	78	66	144
NATIONALE	272	248	520
<b>% de la région en finales</b>	<b>28,68%</b>	<b>26,61%</b>	<b>26,92%</b>



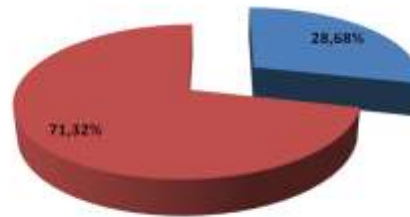
### Répresentation générale

■ ILE DE France ■ NATIONALE



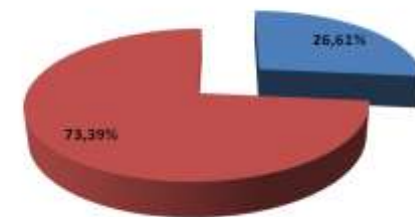
### Répresentation générale Dames

■ ILE DE France ■ NATIONALE



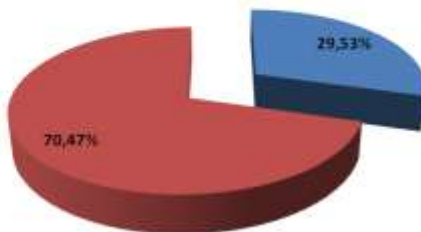
### Répresentation générale Hommes

■ ILE DE France ■ NATIONALE



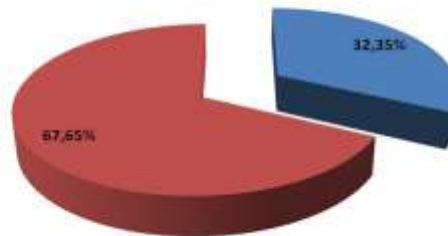
### Répresentation générale Finales Dames

■ ILE DE France ■ NATIONALE



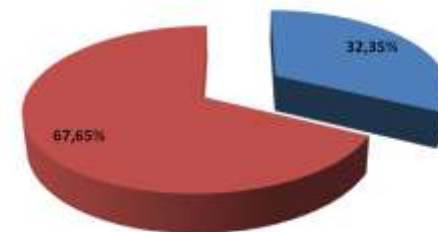
### Répresentation générale Finales A Dames

■ ILE DE France ■ NATIONALE



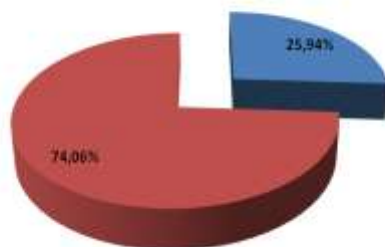
### Répresentation générale Finales B Dames

■ ILE DE France ■ NATIONALE



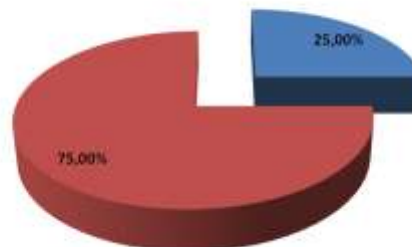
### Répresentation générale Finales Hommes

■ ILE DE France ■ NATIONALE



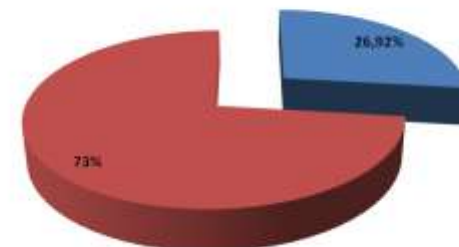
### Répresentation générale Finales A Hommes

■ ILE DE France ■ NATIONALE



### Répresentation générale Finales B Hommes

■ ILE DE France ■ NATIONALE



## REPARTITION DES MEDAILLES

MEDAILLES	Dames				Hommes			
	Or	Argent	Bronze	Total	Or	Argent	Bronze	Total
<b>Comité de Paris (75)</b>					<b>9</b>	<b>5</b>	<b>2</b>	<b>16</b>
LAGARDERE PARIS RACING					9	5	2	16
<b>Comité de Seine-et-Marne (77)</b>			<b>3</b>	<b>3</b>	<b>1</b>	<b>1</b>	<b>1</b>	<b>3</b>
CS MEAUX NATATION			3	3				
AQUA CLUB PONTAULT-ROISSY					1	1	1	3
<b>Comité de l'Essonne (91)</b>	<b>2</b>	<b>1</b>	<b>1</b>	<b>4</b>			<b>2</b>	<b>2</b>
ETAMPES NATATION							1	1
ES MASSY NATATION	2	1	1	4			1	1
<b>Comité des Hauts-de-Seine (92)</b>		<b>2</b>	<b>2</b>	<b>4</b>			<b>1</b>	<b>1</b>
AC BOULOGNE-BILLANCOURT			2	2				
ES NANTERRE		2		2				
STADE FRANÇAIS OLYMPIQUE COURBEVOIE							1	1
<b>Comité du Val-d'Oise (95)</b>	<b>1</b>	<b>4</b>	<b>3</b>	<b>8</b>				
AAS SARCELLES NATATION 95	1	2	2	5				
CN 95 EZANVILLE		2	1	3				
<b>Total régional</b>	<b>3</b>	<b>7</b>	<b>9</b>	<b>19</b>	<b>10</b>	<b>6</b>	<b>6</b>	<b>22</b>

REPARTITION DES MEDAILLES	Dames				Hommes			
	Or	Argent	Bronze	Total	Or	Argent	Bronze	Total
ILE DE FRANCE	3	7	9	19	10	6	5	21
NATIONALE	17	17	17	51	17	17	17	51
<b>% de la région en médailles</b>	<b>17,65%</b>	<b>41,18%</b>	<b>52,94%</b>	<b>37,25%</b>	<b>58,82%</b>	<b>32,29%</b>	<b>29,41%</b>	<b>41,18%</b>

REPARTITION GENERALE DES MEDAILLES	Général			
	Or	Argent	Bronze	Total
ILE DE FRANCE	13	13	14	40
NATIONALE	34	34	34	102
<b>% de la région en médailles</b>	<b>38,23%</b>	<b>38,23%</b>	<b>41,18%</b>	<b>39,21%</b>

