



STATISTIQUES

CHAMPIONNATS DE FRANCE

ELITE

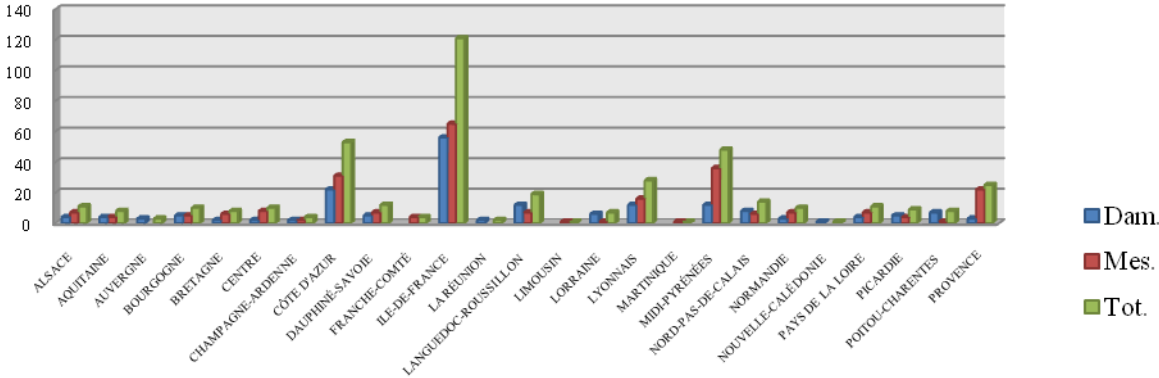
SAINT-RAPHAEL (50m)

Du 13 au 18 avril 2010

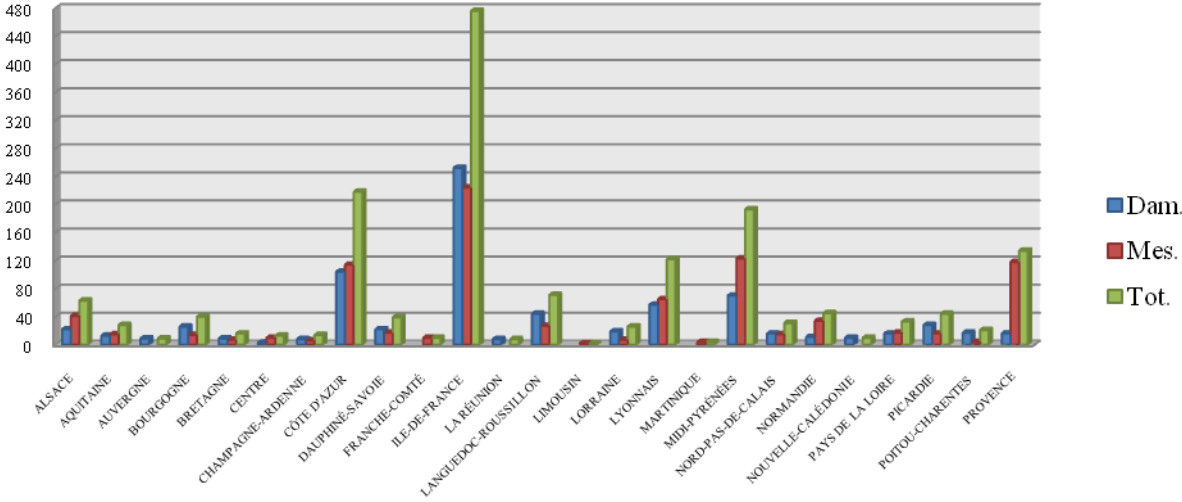
PARTICIPATION PAR REGION

Régions	Nombre de participants			Nombre de performances						
	Dam.	Mes.	Tot.	Individuelles			Relais			Total
				Dam.	Mes.	Tot.	Dam.	Mes.	Tot.	
ALSACE	4	7	11	22	41	63				63
AQUITAINE	4	4	8	13	15	28				28
AUVERGNE	3		3	9		9				9
BOURGOGNE	5	5	10	26	14	40				40
BRETAGNE	2	6	8	9	7	16		2	2	18
CENTRE	2	8	10	3	10	13		3	3	16
CHAMPAGNE-ARDENNE	2	2	4	8	6	14				14
CÔTE D'AZUR	22	31	53	104	114	218	2	5	7	225
DAUPHINÉ-SAVOIE	5	7	12	22	17	39		2	2	41
FRANCHE-COMTÉ		4	4		10	10		1	1	11
ILE-DE-FRANCE	56	65	121	252	224	476	14	15	29	505
LA RÉUNION	2		2	8		8				8
LANGUEDOC-ROUSSILLON	12	7	19	44	27	71	2		2	73
LIMOUSIN		1	1		2	2				2
LORRAINE	6	1	7	19	7	26				26
LYONNAIS	12	16	28	57	65	122	4	3	7	129
MARTINIQUE		1	1		4	4				4
MIDI-PYRÉNÉES	12	36	48	70	123	193	3	9	12	205
NORD-PAS-DE-CALAIS	8	6	14	16	15	31	1		1	32
NORMANDIE	3	7	10	11	34	45				45
NOUVELLE-CALÉDONIE	1		1	10		10				10
PAYS DE LA LOIRE	4	7	11	16	17	33		1	1	34
PICARDIE	5	4	9	28	16	44	2		2	46
POITOU-CHARENTES	7	1	8	17	4	21				21
PROVENCE	3	22	25	16	118	134		5	5	139
Total	180	248	428	780	890	1670	28	46	74	1744

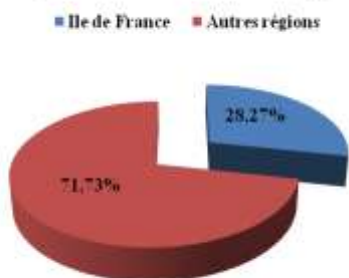
Participation individuelle des régions



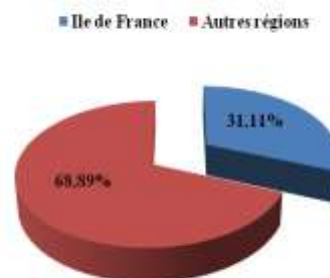
Engagements individuels des régions



Participation individuelle générale



Participation individuelle Dames



Participation individuelle Hommes



Engagements individuels généraux



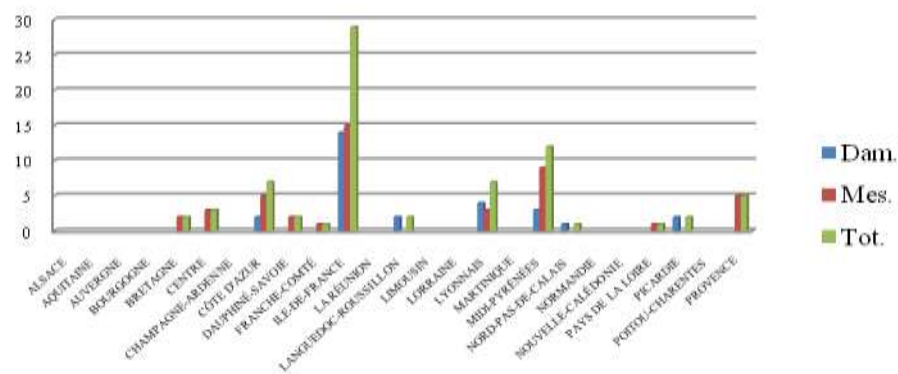
Engagements individuels Dames



Engagements individuels Hommes

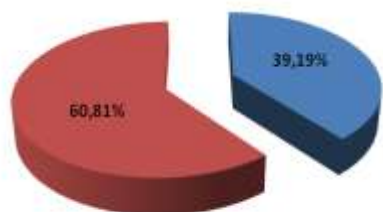


Engagements relais par région



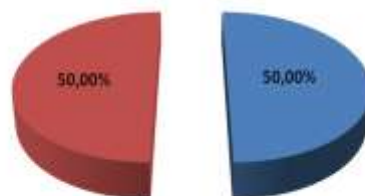
Engagements généraux relais

Ile de France Autres régions



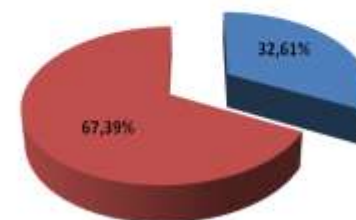
Engagements relais Dames

Ile de France Autres régions



Engagements relais Hommes

CTF Autres régions



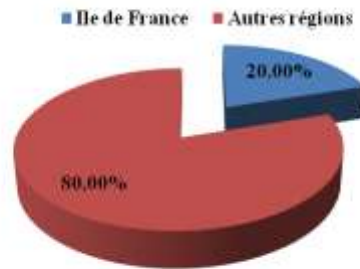
PARTICIPATION PAR DEPARTEMENT

Départements	Nombre de participants			Nombre de performances							Départements	Nombre de participants			Nombre de performances								
				Individuelles			Relais					Total				Individuelles			Relais				Total
	Dam.	Mes.	Tot.	Dam.	Mes.	Tot.	Dam.	Mes.	Tot.	Dam.			Mes.	Tot.	Dam.	Mes.	Tot.	Dam.	Mes.	Tot.			
AIN		1	1		3	3				3	LOIRE-ATLANTIQUE	1		1	1		1			1			
AISNE	1		1	4		4				4	LOIRET	2		2	3		3			3			
ALLIER	1		1	3		3				3	LOT-ET-GARONNE	1		1	2		2			2			
ALPES-DE-HAUTE-PROVENCE		1	1		2	2				2	MAINE-ET-LOIRE	1	4	5	1	4	5		1	1	6		
ALPES-MARITIMES	16	25	41	87	101	188	2	4	6	194	MARNE	1	1	2	4	2	6			6			
ARDENNES		1	1		4	4				4	MARTINIQUE		1	1		4	4			4			
AUDE	1		1	11		11				11	MAYENNE		1	1		2	2			2			
AVEYRON	1	8	9	1	9	10		1	1	11	MOSELLE	6	1	7	19	7	26			26			
BAS-RHIN	2	1	3	7	3	10				10	NORD	8	3	11	16	10	26	1		1	27		
BOUCHES-DU-RHÔNE	3	16	19	16	103	119		4	4	123	NOUVELLE-CALÉDONIE	1		1	10		10			10			
CALVADOS	1	2	3	3	9	12				12	OISE		1	1		1	1			1			
CHARENTE	1		1	2		2				2	PARIS	10	13	23	36	61	97	2	2	4	101		
CHER		7	7		9	9		3	3	12	PAS-DE-CALAIS		3	3		5	5			5			
CÔTE-D'OR	1	3	4	9	12	21				21	PUY-DE-DÔME	2		2	6		6			6			
CÔTES-D'ARMOR	1	2	3	8	4	12				12	PYRÉNÉES-ATLANTIQUES	1	1	2	3	5	8			8			
DEUX-SÈVRES	1		1	1		1				1	PYRÉNÉES-ORIENTALES	4	1	5	30	6	36			36			
DOUBS		4	4		10	10		1	1	11	RHÔNE	8	10	18	50	54	104	3	2	5	109		
DRÔME	1		1	4		4				4	SARTHE	1		1	6		6			6			
ESSONNE	6	5	11	43	33	76	3		3	79	SAVOIE		1	1		3	3			3			
EURE-ET-LOIR		1	1		1	1				1	SAÔNE-ET-LOIRE	4	2	6	17	2	19			19			
GARD	6	1	7	2	8	10	2		2	12	SEINE-ET-MARNE	4	3	7	17	14	31			31			
GERS		1	1		1	1				1	SEINE-MARITIME	2	5	7	8	25	33			33			
GIRONDE	2	3	5	8	10	18				18	SEINE-SAINT-DENIS	3	1	4	3	2	5			5			
HAUT-RHIN	2	6	8	15	38	53				53	SOMME	4	3	7	24	15	39	2		2	41		
HAUTE-GARONNE	10	22	32	65	90	155	3	8	11	166	TARN		1	1		6	6			6			
HAUTE-MARNE	1		1	4		4				4	TARN-ET-GARONNE		4	4		17	17			17			
HAUTE-VIENNE		1	1		2	2				2	VAL-D'OISE	5	5	10	28	16	44		1	1	45		
HAUTES-PYRÉNÉES	1		1	4		4				4	VAL-DE-MARNE	2	4	6	11	22	33		1	1	34		
HAUTS-DE-SEINE	21	21	42	107	58	165	8	8	16	181	VAR	6	6	12	17	13	30		1	1	31		
HÉRAULT	1	5	6	1	13	14				14	VAUCLUSE		5	5		13	13		1	1	14		
ILLE-ET-VILAINE	1	4	5	1	3	4		2	2	6	VENDÉE	1	2	3	8	11	19			19			
ISÈRE	4	6	10	18	14	32		2	2	34	VIENNE	5	1	6	14	4	18			18			
LA RÉUNION	2		2	8		8				8	YVELINES	5	13	18	7	18	25	1	3	4	29		
LOIRE	4	5	9	7	8	15	1	1	2	17	Total	180	248	428	780	890	1670	28	46	74	1744		

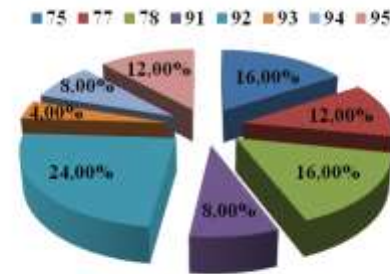
PARTICIPATION DES CLUBS D'ILE DE France

Clubs	Nombre de clubs	Nombre de participants			Nombre de performances						
		Dam.	Mes.	Tot.	Individuelles			Relais			Total
					Dam.	Mes.	Tot.	Dam.	Mes.	Tot.	
Comité de Paris (75)	4	10	13	23	36	61	97	2	2	4	101
LAGARDERE PARIS RACING		4	8	12	27	55	82	1	1	2	84
CN EPINETTES PARIS		4		4	1		1	1		1	2
SCUF PARIS			4	4		5	5		1	1	6
MOUETTES DE PARIS		2	1	3	8	1	9				9
Comité de Seine-et-Marne (77)	3	4	3	7	17	14	31				31
CS MEAUX NATATION		2		2	14		14				14
AS LE PLESSIS-SAVIGNY			1	1		1	1				1
AQUA CLUB PONTAULT-ROISSY		2	2	4	3	13	16				16
Comité des Yvelines (78)	4	5	13	18	7	18	25	1	3	4	29
SN VERSAILLES		4	7	11	6	10	16	1	2	3	19
CNO ST-GERMAIN-EN-LAYE			4	4		6	6		1	1	7
ESPADON VÉLIZY-VILLACOUBLAY			1	1		1	1				1
CSN GUYANCOURT		1	1	2	1	1	2				2
Comité de l'Essonne (91)	2	6	5	11	43	33	76	3		3	79
ETAMPES NATATION			1	1		8	8				8
ES MASSY NATATION		6	4	10	43	25	68	3		3	71
Comité des Hauts-de-Seine (92)	6	21	21	42	107	58	165	8	8	16	181
CS CLICHY 92			1	1		3	3				3
AC BOULOGNE-BILLANCOURT		2		2	14		14				14
ES NANTERRE		6	9	15	37	24	61	3	3	6	67
CSM CLAMART		5	1	6	9	3	12	2		2	14
S.M MONTROUGE			4	4		4	4		3	3	7
STADE FRANÇAIS O COURBEVOIE		8	6	14	47	24	71	3	2	5	76
Comité de Seine-St-Denis (93)	1	3	1	4	3	2	5				5
AC VILLEPINTE		3	1	4	3	2	5				5
Comité du Val-de-Marne (94)	2	2	4	6	11	22	33		1	1	34
ES VITRY		1		1	6		6				6
DAUPHINS CRETEIL		1	4	5	5	22	27		1	1	28
Comité du Val d'Oise (95)	3	5	5	10	28	16	44		1	1	
CERGY PONTOISE NATATION		1	4	5	1	9	10		1	1	11
AAS SARCELLES NATATION 95		3	1	4	18	7	25				25
CN 95 EZANVILLE		1		1	9		9				9

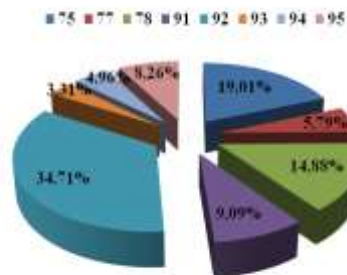
Représentation régionale des clubs en individuel



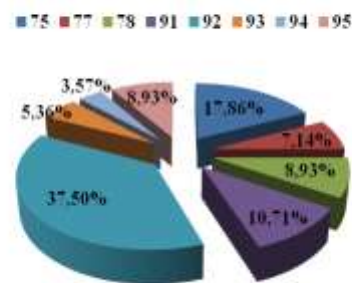
Représentation clubs par département en individuel



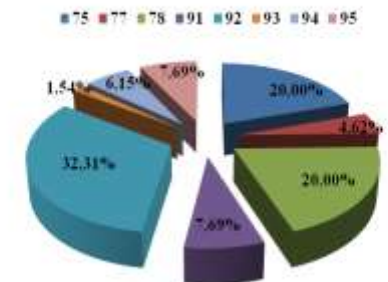
Participation individuelle par département



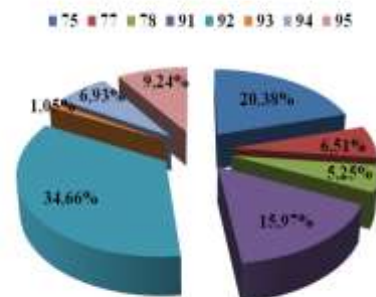
Participation individuelle Dames par département



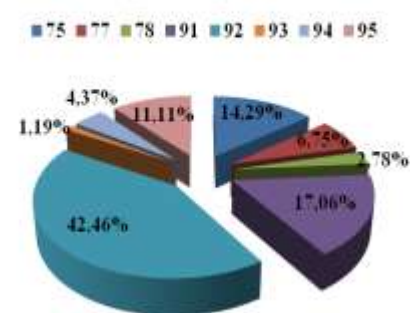
Participation individuelle Hommes par département



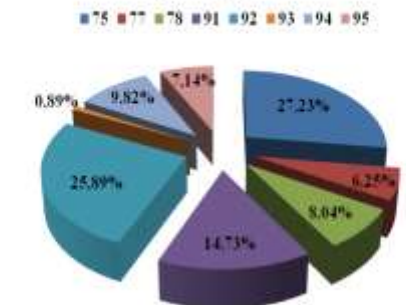
Engagements individuels clubs par département



Engagements individuels Dames clubs par département



Engagements individuels Hommes clubs par département



PARTICIPATION INDIVIDUELLE AUX FINALES

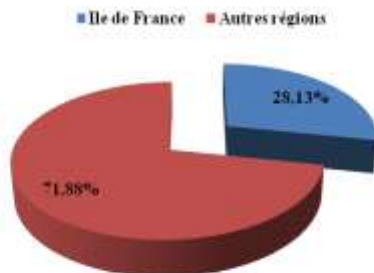
Clubs	Dames			Hommes		
	Finale A	Finale B ou ½ finale	Total	Finale A	Finale B ou ½ finale	Total
Comité de Paris (75)	5	8	13	2	2	4
LAGARDERE PARIS RACING	8	1	9	14	4	18
MOUETTES DE PARIS		1	1			
SCUF					1	1
Comité de Seine-et-Marne (77)	2	4	6	1	3	4
CS MEAUX NATATION	2	4	6			
AQUA CLUB PONTAULT-ROISSY				1	3	4
Comité des Yvelines (78)		2	2	2	2	4
SN VERSAILLES		2	2	2	2	4
CNO ST-GERMAIN-EN-LAYE					1	1
Comité de l'Essonne (91)	9	3	12	2	6	8
ES MASSY NATATION	9	3	12	2	4	6
ETAMPES NATATION					2	2
Comité des Hauts-de-Seine (92)	16	11	27	4	6	10
ES NANTERRE	8	2	10	2	3	5
STADE FRANÇAIS O COURBEVOIE	5	6	11	2	2	4
AC BOULOGNE-BILLANCOURT	3	2	5			
CSM CLAMART		1	1		1	1
Comité du Val-de-Marne (94)		3	3		6	6
ES VITRY		2	2			
DAUPHINS CRETEIL		1	1		6	6
Comité du Val d'Oise (95)	9		9	1	3	4
CERGY PONTOISE NATATION					1	1
AAS SARCELLES NATATION 95	6		6	1	2	3
CN 95 EZANVILLE	3		3			

Représentation régionale en finales	Dames			Hommes			Dames + Hommes		
	Finale A	Finale B ou ½ finale	Total	Finale A	Finale B ou ½ finale	Total	Finale A	Finale B ou ½ finale	Total
Ile de France	41	31	72	12	28	40	53	59	112
National	128	128	256	128	128	256	256	256	512
% de la région en finales	32,03%	24,22%	28,12%	9,37%	21,87%	15,62%	20,70%	23,05%	21,87%

Représentation générale CIF en finales



Représentation générale CIF en finales Dames



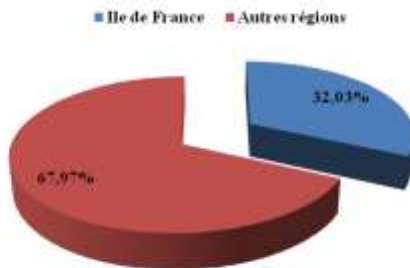
Représentation générale CIF en finales Hommes



Représentation générale CIF en finales A



Représentation générale CIF en finales A Dames



Représentation générale CIF en finales A Hommes



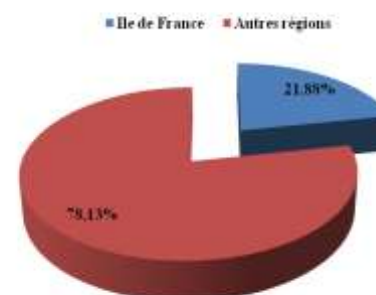
Représentation générale CIF en finales B



Représentation générale CIF en finales B Dames



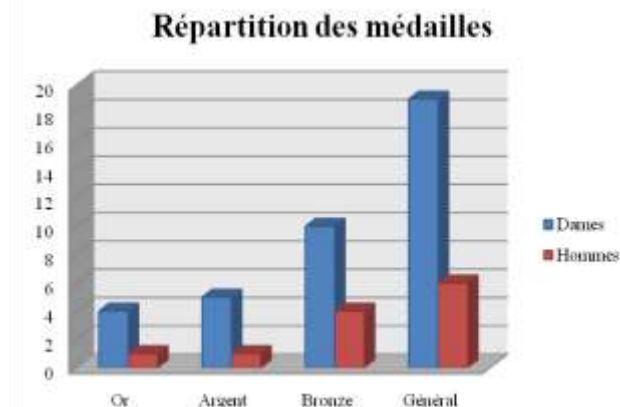
Représentation générale CIF en finales B Hommes



REPARTITION DES MEDAILLES (INDIVIDUELLES ET RELAIS)

Clubs	Dames				Hommes			
	Or	Argent	Bronze	Total	Or	Argent	Bronze	Total
Comité de Paris (75)					1	1	1	3
LAGARDERE PARIS RACING					1	1	1	3
Comité de Seine-et-Marne (77)							1	1
AC PONTAULT-ROISSY							1	1
Comité des Yvelines (78)							1	1
SN VERSAILLES							1	1
Comité de l'Essonne (91)	3	2	2	7			1	1
ES MASSY	3	2	2	7				
ETAMPES NATATION							1	1
Comité des Hauts-de-Seine (92)	1	3	6	10				
ES NANTERRE	1	1	5	7				
STADE FRANÇAIS O COURBEVOIE		2		2				
AC BOULOGNE-BILLANCOURT			1	1				
Comité du Val d'Oise (95)			2	2				
AAS SARCELLES NATATION 95			1	1				
CN 95 EZANVILLE			1	1				
Total régional	4	5	10	19	1	1	4	6

*Les étrangers ne sont pas pris en compte.



Répartition des médailles	Dames				Hommes				Dames + Hommes			
	Or	Argent	Bronze	Total	Or	Argent	Bronze	Total	Or	Argent	Bronze	Total
Ile de France	4	5	10	19	1	1	4	6	5	6	14	25
National	19	19	19	57	19	19	19	57	38	38	38	114
% de la région	21,05%	26,31%	52,63%	33,33%	5,26%	5,26%	21,05%	10,52%	13,16%	15,79%	36,84%	21,93%

REPARTITION PAR ANNEES DE NAISSANCE

PARTICIPATION DAMES								
Clubs	PARTICIPATION DAMES							
	Minimes 14 ans	Minimes 15 ans	Cadets 16 ans	Cadets 17 ans	Juniors 18 ans	Juniors 19 ans	Juniors 20 ans	21 ans et plus
Comité de Paris (75)			1	2	3		2	2
LAGARDERE PARIS RACING			1				2	1
CN EPINETTES PARIS				1	3			
SCUF PARIS								
MOUETTES DE PARIS				1				1
Comité de Seine-et-Marne (77)						1	1	2
CS MEAUX NATATION						1		1
AS LE PLESSIS-SAVIGNY								
AQUA CLUB PONTAULT-ROISSY							1	1
Comité des Yvelines (78)		1	1	2	1			
SN VERSAILLES		1	1	1	1			
CNO ST-GERMAIN-EN-LAYE								
ESPADON VÉLIZY-VILLACOUBLAY								
CSN GUYANCOURT				1				
Comité de l'Essonne (91)						2		4
ETAMPES NATATION								
ES MASSY NATATION						2		4
Comité des Hauts-de-Seine (92)		1		1	5	2	4	8
CS CLICHY 92								
AC BOULOGNE-BILLANCOURT					2			
ES NANTERRE				1	1		3	1
CSM CLAMART		1			2	1		1
S.M MONTROUGE								
STADE FRANÇAIS O COURBEVOIE						1	1	6
Comité de Seine-St-Denis (93)				1	1			1
AC VILLEPINTE				1	1			1
Comité du Val-de-Marne (94)			1					1
ES VITRY								1
DAUPHINS CRETEIL			1					
Comité du Val d'Oise (95)		1						4
CERGY PONTOISE NATATION		1						
AAS SARCELLES NATATION 95								3
CN 95 EZANVILLE								1
Total régional		3	3	6	10	5	7	22
Total national		7	20	25	25	28	22	53

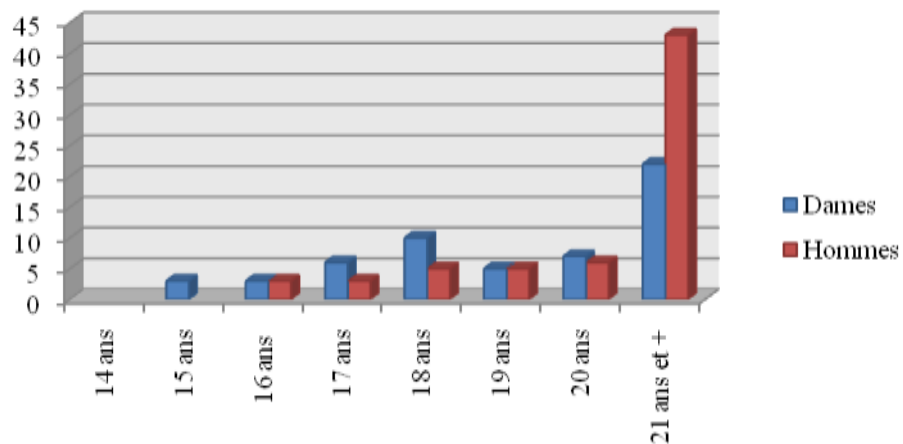
PARTICIPATION HOMMES								
Clubs	PARTICIPATION HOMMES							
	Minimes 14 ans	Minimes 15 ans	Cadets 16 ans	Cadets 17 ans	Juniors 18 ans	Juniors 19 ans	Juniors 20 ans	21 ans et plus
Comité de Paris (75)					1	1	1	10
LAGARDERE PARIS RACING							1	7
CN EPINETTES PARIS								
SCUF PARIS						1		3
MOUETTES DE PARIS					1			
Comité de Seine-et-Marne (77)			1					2
CS MEAUX NATATION								
AS LE PLESSIS-SAVIGNY			1					
AQUA CLUB PONTAULT-ROISSY								2
Comité des Yvelines (78)			2	1	3	2	1	4
SN VERSAILLES			1	1	2	1		2
CNO ST-GERMAIN-EN-LAYE			1		1		1	1
ESPADON VÉLIZY-VILLACOUBLAY								1
CSN GUYANCOURT						1		
Comité de l'Essonne (91)					1			4
ETAMPES NATATION					1			
ES MASSY NATATION								4
Comité des Hauts-de-Seine (92)						1	2	18
CS CLICHY 92								1
AC BOULOGNE-BILLANCOURT								
ES NANTERRE						1	1	7
CSM CLAMART								1
S.M MONTROUGE								4
STADE FRANÇAIS O COURBEVOIE								1
Comité de Seine-St-Denis (93)				1				
AC VILLEPINTE				1				
Comité du Val-de-Marne (94)							1	3
ES VITRY								
DAUPHINS CRETEIL								1
Comité du Val d'Oise (95)				1		1	1	2
CERGY PONTOISE NATATION				1		1	1	1
AAS SARCELLES NATATION 95								1
CN 95 EZANVILLE								
Total régional			3	3	5	5	6	43
Total national	1		5	16	23	33	29	141

REPRESENTATION DAMES	Minimes 14 ans	Minimes 15 ans	Cadettes 16 ans	Cadettes 17 ans	Juniors 18 ans	Juniors 19 ans	Juniors 20 ans	21 ans et plus
Ile de France		3	3	6	10	5	7	22
National		7	20	25	25	28	22	53
% régional		42,85%	15%	24%	40%	17,86%	31,82%	41,51%

REPRESENTATION HOMMES	Minimes 14 ans	Minimes 15 ans	Cadettes 16 ans	Cadettes 17 ans	Juniors 18 ans	Juniors 19 ans	Juniors 20 ans	21 ans et plus
Total régional			3	3	5	5	6	43
Total national	1		5	16	23	33	29	141
% régional			60%	18,75%	21,74%	15,15%	20,69%	30,50%

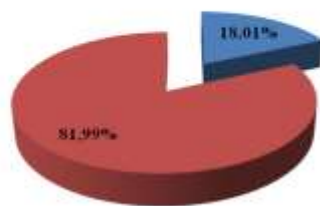
REPRESENTATION GENERALE	Minimes 14 ans	Minimes 15 ans	Cadettes 16 ans	Cadettes 17 ans	Juniors 18 ans	Juniors 19 ans	Juniors 20 ans	21 ans et plus
Total régional		3	6	9	15	10	13	65
Total national	1	7	25	41	48	61	51	194
% régional		42,86%	24%	21,95%	31,25%	16,39%	25,49%	33,51%

Représentation par âge



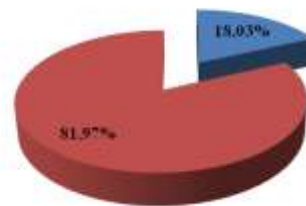
Participation générale CIF 16 ans

Ile de France Autres régions



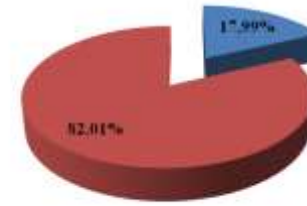
Participation CIF 16 ans Dames

Ile de France Autres régions



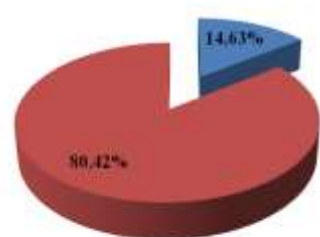
Participation CIF 16 ans Hommes

Ile de France Autres régions



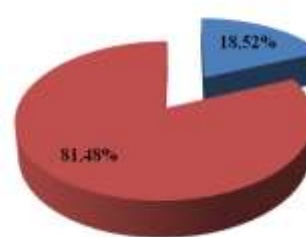
Participation générale CIF 17 ans

Ile de France Autres régions



Participation CIF 17 ans Dames

Ile de France Autres régions



Participation CIF 17 ans Hommes

Ile de France Autres régions

