

INTERCLUBS OPEN DES MAITRES D'ILE DE FRANCE

11/12 Décembre 2010

NOTICE FEUILLE EXCEL **ENGAGEMENTS**

**Engagements : par mail à
engagements@cif-natation.fr pour le 26 novembre 2010**

INTRODUCTION :

Pour vos engagements vous devrez OBLIGATOIREMENT remplir la feuille excel téléchargeable sur le site du comité Ile de France. **Merci de suivre scrupuleusement cette notice. Ce fichier est le seul accepté pour les engagements et ne sert qu'aux engagements.**

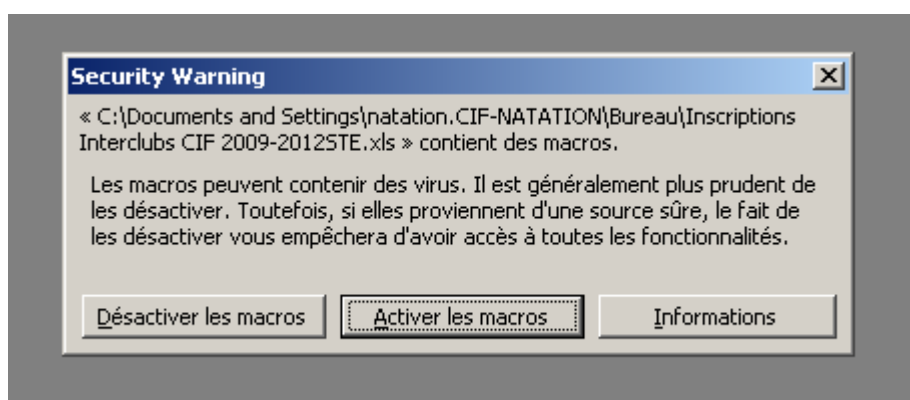
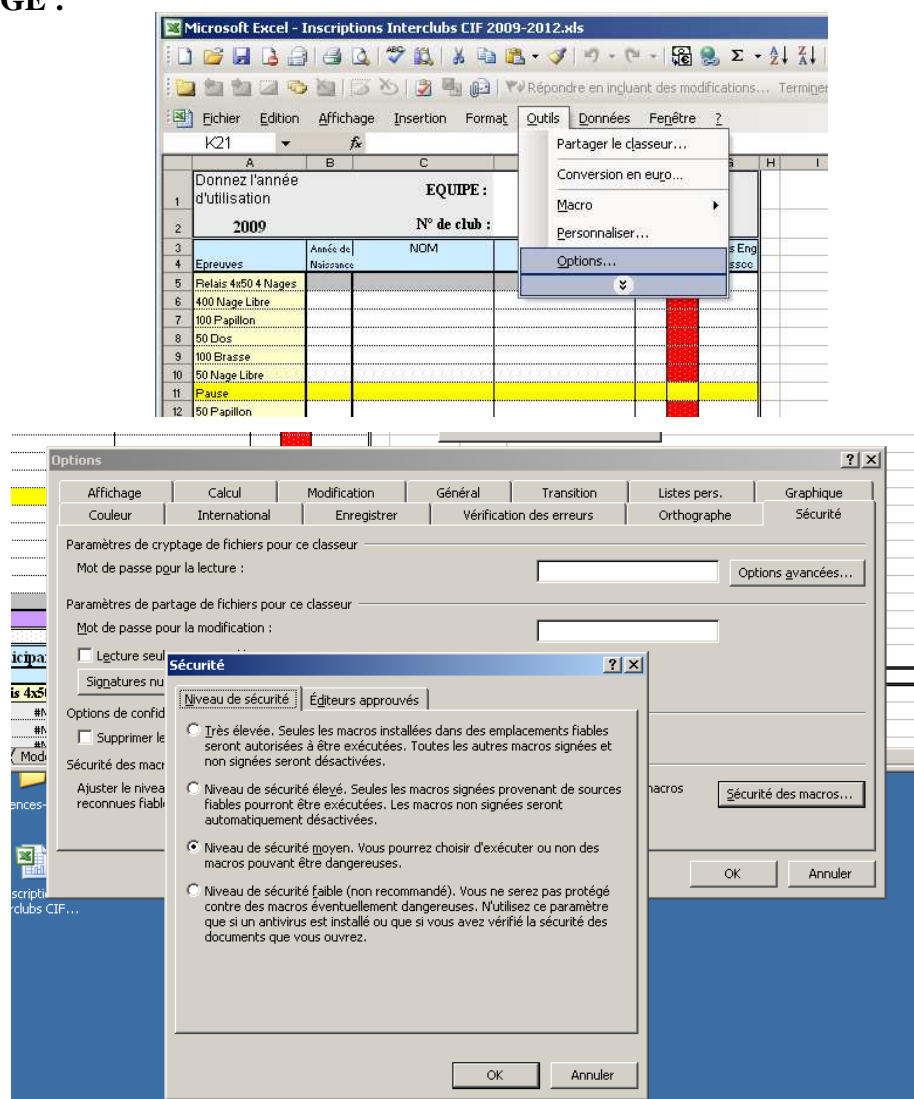
1) Préalable au bon fonctionnement de la feuille :

Il faut s'assurer que le logiciel Microsoft Excel ne va pas bloquer les tâches automatisées du fichier téléchargé (Il faut mettre le niveau de sécurité des « macros » sur moyen, la marche à suivre peut différer d'une version Excel à l'autre mais globalement cela reste sensiblement la même chose) :

- **Ouvrez Excel**
- **Allez dans le menu « Outils »**
- **Cliquez sur « Options »**
- **Un tableau s'ouvre allez dans l'onglet « Sécurité »**
- **Cliquez sur « Sécurité des macros »**
- **Et enfin sélectionnez « Niveau de sécurité moyen » puis validez**

Par la suite lorsque vous ouvrirez le fichier, le logiciel vous posera une question, vous devrez répondre « **Activez les macros** »

EN IMAGE :



2) Importation des Licences dans le fichier Excel :

Cette étape est très importante puisqu'elle permet ensuite de rentrer les noms et les prénoms sans faute de frappe, et également de n'utiliser que les nageurs licenciés.

A) Téléchargement des Licences sous Extranat :

Vous devez vous rendre à l'adresse : <http://www.extranat.fr> puis cliquer sur « **accès structures** » vous devez ensuite rentrer vos identifiants club pour pénétrer dans votre espace réservé. Cliquez ensuite sur « **extractions administratives** » dans le sous menu « **annuaires des licenciés** », puis télécharger le fichier « **licences-pce.zip** » en cliquant sur « **PCE mes licenciés** ».

Le téléchargement se fera automatiquement et créera sur votre ordinateur un fichier « **licences-pce.zip** » que vous devrez dé-zipper (cliquez droit et extraire).

B) Importation des Licences :

- **Ouvrez le fichier excel** nommé « **Inscriptions Interclubs CIF 2009-2012.xls** » (voir 1-Préalable au bon fonctionnement de la feuille).

- Allez dans l'onglet « **Importation MyFFN** »

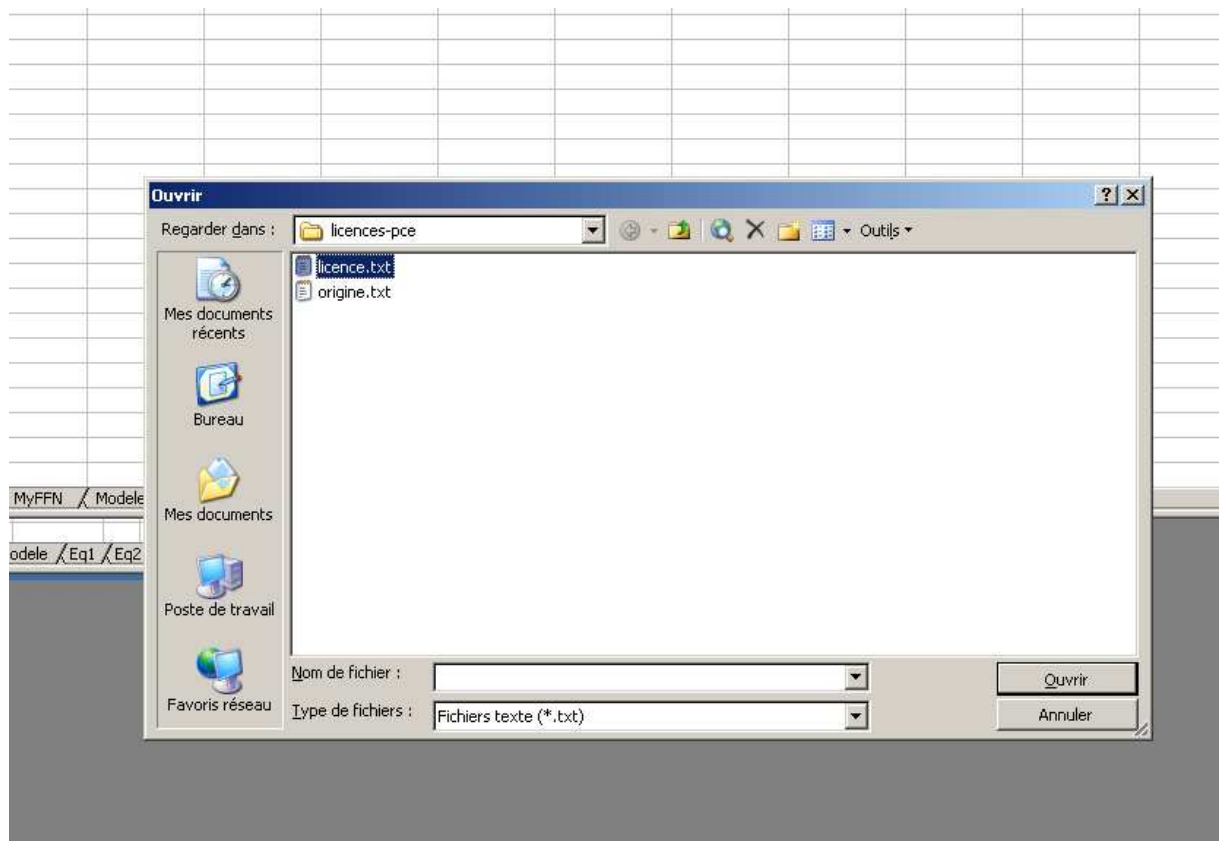
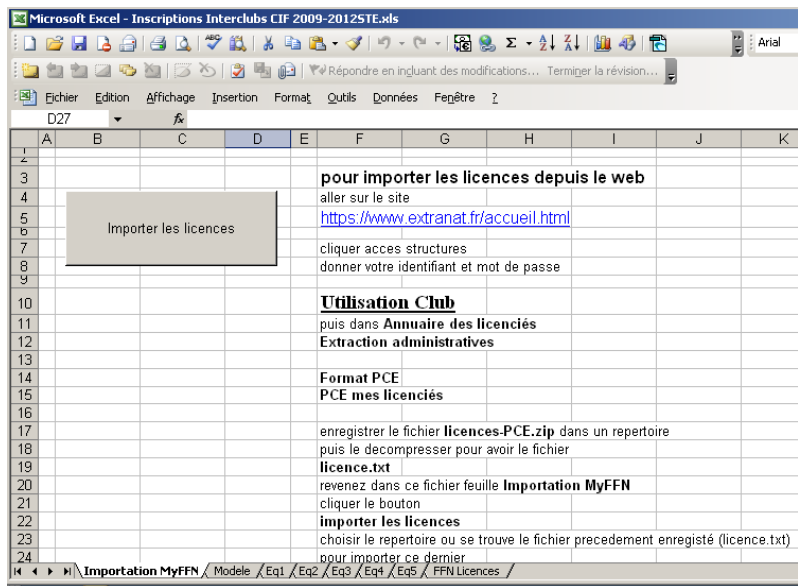
- Cliquez sur « **Importer Licences** »

- **Une boîte de dialogue va s'ouvrir** vous devrez aller chercher le fichier « **licences.txt** » qui se trouve dans le dossier « **licences-pce** » résultant du « dézippage » du fichier « **licence-pce.zip** » téléchargé lors de l'étape « A- Téléchargement des Licences sous Extranat ».

- **Dans la boîte de dialogue** double cliquez sur ce fichier « **licence.txt** » et voilà les licences sont chargées !

Vous pouvez vérifier que cela c'est bien passé en allant dans l'onglet « FFN Licences » vous aurez toutes vos licences visibles.

EN IMAGE :



3) Faire vos ENGAGEMENTS :

Vous avez à votre disposition **3 onglets nommés « Eq1 » à « Eq3 »**, ce sont ces feuilles qu'il faut utiliser, **une pour chaque équipe**, les laissez vides si vous ne les utilisez pas. L'onglet nommé « Modèle » est juste là pour vous indiquer le résultat Final. **NE PAS L'UTILISER !**

A) Nom du club et numéro de club :

Vous devrez obligatoirement inscrire le **nom de votre Club en cellule D1** et le **numéro de votre Club en D2**, celui-ci commence par FRA1 suivi de 9 chiffres vous les trouverez sur le site de la FFN dans l'annuaire des clubs MAIS **NOTEZ LE SANS ESPACE**. Vous devez impérativement rentrer Nom du club et numéro dans chaque feuille excel que vous allez utiliser sinon **VOUS AUREZ UN MESSAGE D'ERREUR PAR LA SUITE**.

Exemple : sur le site de la FFN vous trouvez vos 9 chiffres 13XXXXXXX votre numéro de club est donc le FRA113XXXXXXX.

B) Inscription des nageurs :

- Cliquez sur le bouton « **Entrer les équipiers en utilisant les fichiers FFN** »
- **Une boîte de dialogue apparaît** et vous propose de rentrer **les noms des nageurs en les proposant dans une liste**, vous pouvez donc créer l'équipe. Cliquez sur « **prendre cette équipe** ». Une fois cela fait vous ne pourrez plus modifier le nom et le numéro du club.
- Pour les Relais allez dans **la partie Relais en A23** vous aurez **une liste déroulante qui va apparaître** et vous pourrez choisir facilement l'ordre de vos différents relais.
- **Enregistrez** le tout et **renouvelez l'opération avec les autres onglets** si vous possédez plusieurs équipes à engager.

Enfin envoyez votre fichier Excel sur
engagements@cif-natation.fr

En Image :

Microsoft Excel - Inscriptions Interclubs CIF 2009-2012.xls

Repondre en cliquant des modifications... Terminer la révision...

Fichier Edition Affichage Insertion Format Outils Données Fenêtre ?

D1 CLUB BIDULE

A	B	C	D	E	F	G	H	I	J
1	Donnez l'année d'utilisation		EQUIPE : CLUB BIDULE						
2	2009		N° de club : FRA1123456789						
3	Epreuves	Année de Naissance	NOM	Prenom	Sexe F/M	Cat.	Temps Eng mm:ss		
5	Relais 4x50 4 Nages								
6	400 Nage Libre								
7	100 Papillon								
8	50 Dos								
9	100 Brasse								
10	50 Nage Libre								
11	Pause								
12	50 Papillon								
13	100 Dos								
14	50 Brasse								
15	100 Nage Libre								
16	200 4 nages								
17	Relais 10x50 NL								
18	Total Points								
19									
20	Participants aux relais								
21	Relageu(se)r	Choix	N°	NOM	Prenom	Sexe	Cat.		
22	Relais 4x50 4 Nages								
23		1		#N/A	#N/A	###	###		
24		2		#N/A	#N/A	###	###		
25		3		#N/A	#N/A	###	###		

Entrer les equipiers en utilisant les fichiers FFN

Importation MyFFN / Modele / Eq1 / Eq2 / Eq3 / Eq4 / Eq5 / FFN Licences /

[illegible]

Donnez l'année d'utilisation		EQUIPE : Stella Sports			
2009		N° de club : FRA1130942648			

Epreuves	Année de Naissance	NOM	Prenom	Sexe F/M	Cat.	Temps En mm,sscc
Relais 4x50 4 Nages						
400 Nage Libre	1984	BERCHEBRU	Mikael	M	1	
100 Papillon	1982	BLAISE	Nicolas	M	1	
50 Dos	1940	BRETON	Bernard	M	9	
100 Brasse	1966	CHEVALIER	Michelle	F	4	
50 Nage Libre	1955	CASSIN	Raymond	M	6	
Pause						
50 Papillon	1972	FERRAND	Sophie	F	3	
100 Dos	1970	FERRAND	Emmanuel	M	3	
50 Brasse	1956	GARREAU	Serge	M	6	
100 Nage Libre	1952	LAVIGNE	Brigitte	F	7	
200 4 nages	1957	KAOUZA	Francoise	F	6	
Relais 10x50 NL						
Total Points						

Participants aux relais						
Relayeur(se) Choix	N°	NOM	Prenom	Sexe	Cat.	
Relais 4x50 4 Nages						
BLAISE Nicolas	1	BLAISE	Nicolas	M	1	
	2	#N/A	#N/A	###	###	
CHEVALIER Michelle	3	#N/A	#N/A	###	###	
CASSIN Raymond	4	#N/A	#N/A	###	###	
Relais 10x50 NL						
	1	#N/A	#N/A	###	###	
	2	#N/A	#N/A	###	###	
	3	#N/A	#N/A	###	###	
	4	#N/A	#N/A	###	###	
	5	#N/A	#N/A	###	###	
	6	#N/A	#N/A	###	###	
	7	#N/A	#N/A	###	###	

FIN