

<p style="text-align: center;"><b>INTERCLUBS OPEN DES MAITRES D'ILE DE FRANCE</b></p>
---

**10/11 Décembre 2011**

**NOTICE FEUILLE EXCEL  
ENGAGEMENTS**

(exemples à partir d'excel 2003 le principe est le même avec les versions plus récentes d'excel)

**A LIRE ATTENTIVEMENT !**

**Nombre d'équipes (bordereau): par mail à  
engagements@cif-natation.fr pour le 8 novembre 2011**

**Engagements excel: par mail à  
engagements@cif-natation.fr pour le 22 novembre 2011**

**LES 1987 (C0) EN 2011 NE SONT PAS ACCEPTES !**

## INTRODUCTION :

Pour vos engagements vous devrez **OBLIGATOIREMENT** remplir la feuille excel téléchargeable sur le site du comité Ile de France. **Merci de suivre scrupuleusement cette notice. Ce fichier est le seul accepté pour les engagements et ne sert qu'aux engagements.**

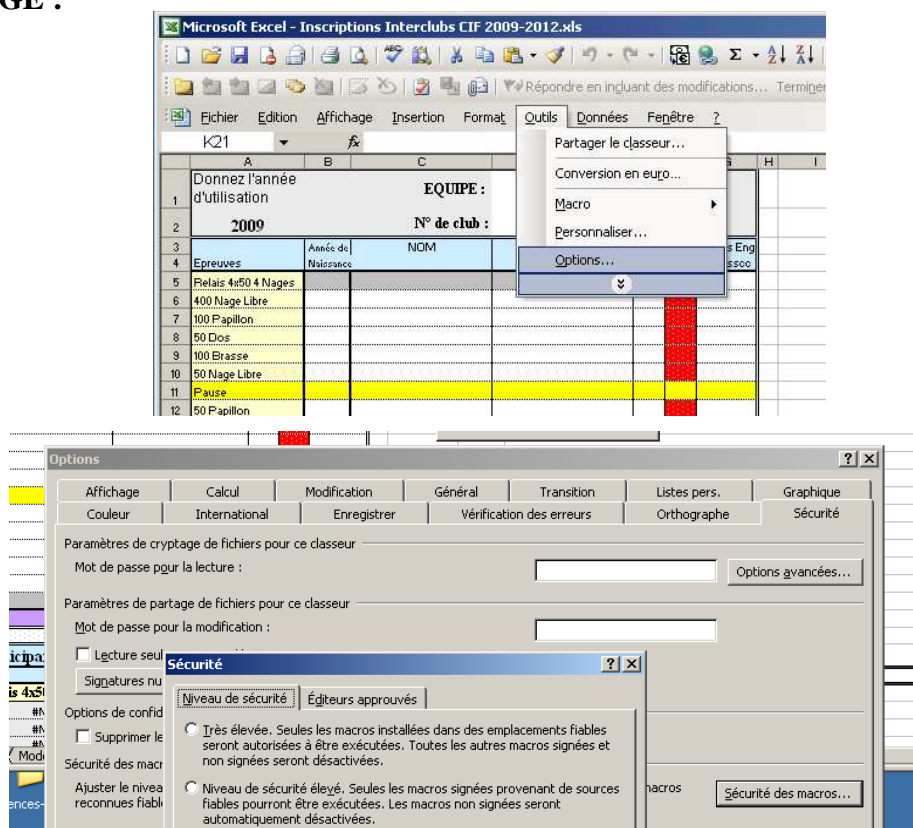
### 1) Préalable au bon fonctionnement de la feuille :

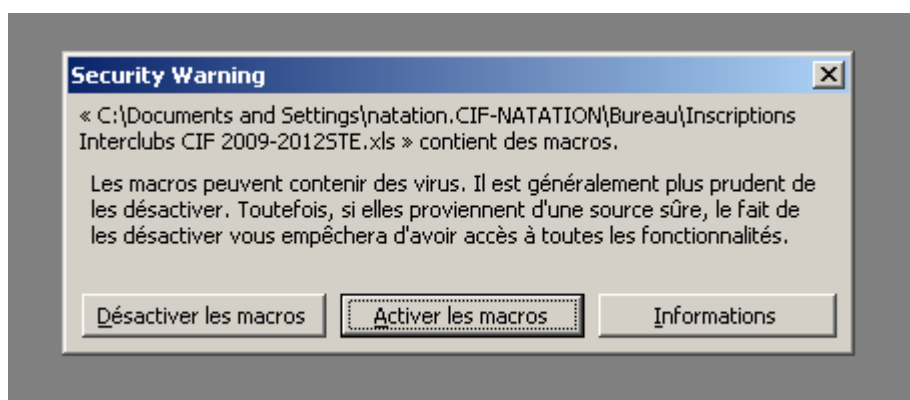
Il faut s'assurer que le logiciel Microsoft Excel ne va pas bloquer les tâches automatisées du fichier téléchargé (Il faut mettre le niveau de sécurité des « macros » sur moyen, la marche à suivre peut différer d'une version Excel à l'autre mais globalement cela reste sensiblement la même chose) :

- Ouvrez Excel
- Allez dans le menu « Outils »
- Cliquez sur « Options »
- Un tableau s'ouvre allez dans l'onglet « Sécurité »
- Cliquez sur « Sécurité des macros »
- Et enfin sélectionnez « Niveau de sécurité moyen » puis validez

Par la suite lorsque vous ouvrirez le fichier, le logiciel vous posera une question, vous devrez répondre « **Activez les macros** »

### EN IMAGE :





## 2) Importation des Licences dans le fichier Excel :

Cette étape est très importante puisqu'elle permet ensuite de rentrer les noms et les prénoms sans faute de frappe, et également de n'utiliser que les nageurs licenciés.

### A) Téléchargement des Licences sous Extranat :

Vous devez vous rendre à l'adresse : <http://www.extranat.fr> puis cliquer sur « **accès structures** » vous devez ensuite rentrer vos identifiants club pour pénétrer dans votre espace réservé. Cliquez ensuite sur « **extractions administratives** » dans le sous menu « **annuaires** »

des licenciés », puis télécharger le fichier « **licences-pce.zip** » en cliquant sur « **PCE mes licenciés** ».

Le téléchargement se fera automatiquement et créera sur votre ordinateur un fichier « **licences-pce.zip** » que vous devrez dé-zipper (cliquez droit et extraire).

## B) Importation des Licences :

- **Ouvrez le fichier excel** nommé « **Inscriptions Interclubs CIF 2009-2012.xls** » (voir 1-Préalable au bon fonctionnement de la feuille).

- Allez dans l'onglet « **Importation MyFFN** »

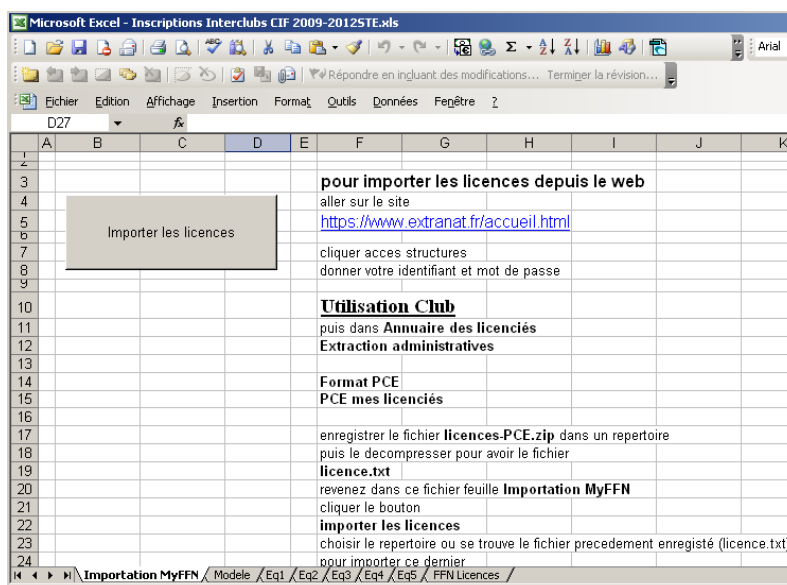
- Cliquez sur « **Importer Licences** »

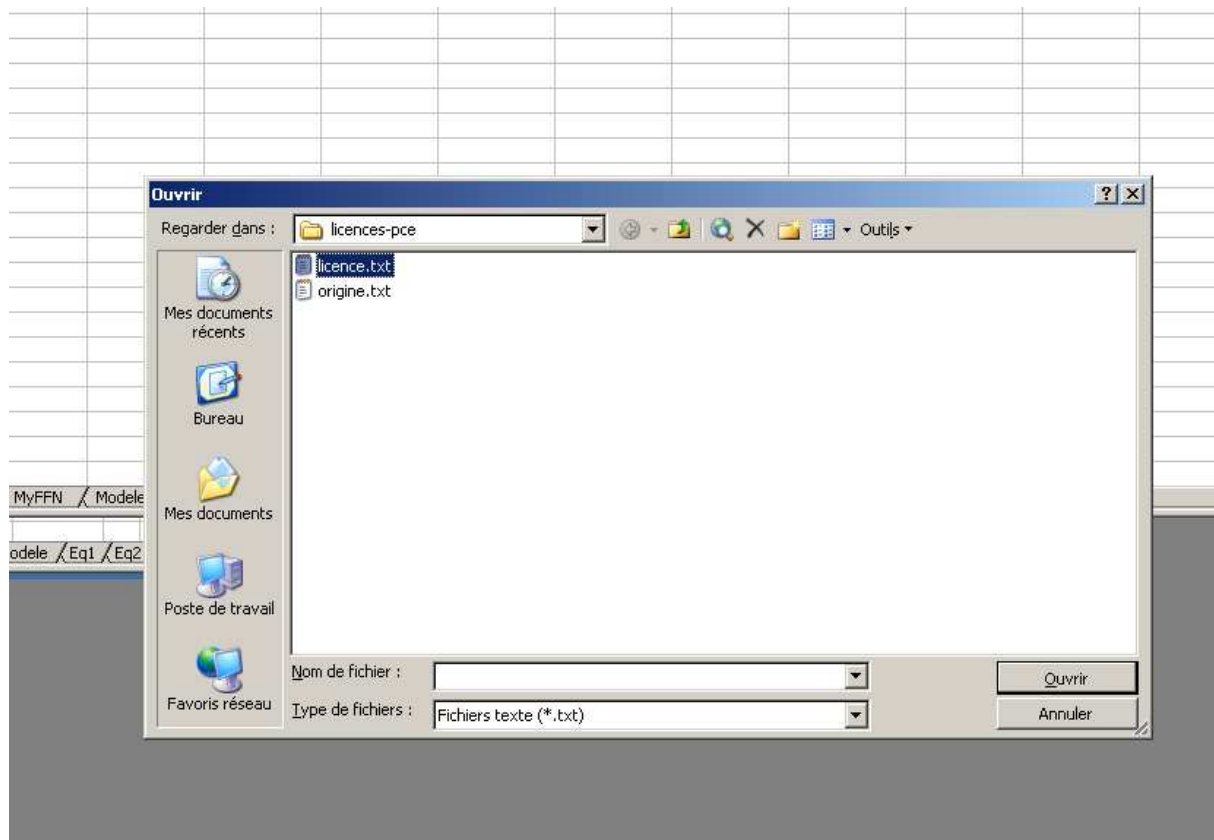
- **Une boîte de dialogue va s'ouvrir** vous devrez aller chercher le fichier « **licences.txt** » qui se trouve dans le dossier « **licences-pce** » résultant du « dézippage » du fichier « **licence-pce.zip** » téléchargé lors de l'étape « A- Téléchargement des Licences sous Extranat ».

- **Dans la boîte de dialogue** double cliquez sur ce fichier « **licence.txt** » et voilà les licences sont chargées !

**Vous pouvez vérifier que cela c'est bien passé en allant dans l'onglet « FFN Licences » vous aurez toutes vos licences visibles.**

**EN IMAGE :**





### 3) Faire vos ENGAGEMENTS :

Vous avez à votre disposition **3 onglets nommés « Eq1 » à « Eq3 »**, ce sont ces feuilles qu'il faut utiliser, **une pour chaque équipe**, les laissez vides si vous ne les utilisez pas. L'onglet nommé « Modèle » est juste là pour vous indiquer le résultat Final. **NE PAS L'UTILISER !**

#### A) Nom du club et numéro de club :

Vous devrez obligatoirement inscrire le **nom de votre Club en cellule D1** et le **numéro de votre Club en D2**, celui-ci commence par FRA1 suivi de 9 chiffres vous les

trouverez sur le site de la FFN dans l'annuaire des clubs MAIS **NOTEZ LE SANS ESPACE**. Vous devez impérativement rentrer Nom du club et numéro dans chaque feuille excel que vous allez utiliser sinon **VOUS AUREZ UN MESSAGE D'ERREUR PAR LA SUITE**.

**Exemple :** sur le site de la FFN vous trouvez vos 9 chiffres 13XXXXXXX votre numéro de club est donc le FRA113XXXXXXX.

## B) Inscription des nageurs :

- Cliquez sur le bouton « **Entrer les équipiers en utilisant les fichiers FFN** »
- Une boîte de dialogue apparaît et vous propose de rentrer les noms des nageurs en les proposant dans une liste, vous pouvez donc créer l'équipe. Cliquez sur « **prendre cette équipe** ». Une fois cela fait vous ne pourrez plus modifier le nom et le numéro du club.
- Pour les Relais allez dans la partie Relais en A23 vous aurez une liste déroulante qui va apparaître et vous pourrez choisir facilement l'ordre de vos différents relais.
- Enregistrez le tout et renouvelez l'opération avec les autres onglets si vous possédez plusieurs équipes à engager.

**Enfin envoyez votre fichier Excel sur**  
[\*\*engagements@cif-natation.fr\*\*](mailto:engagements@cif-natation.fr)

En Image :



**FIN**