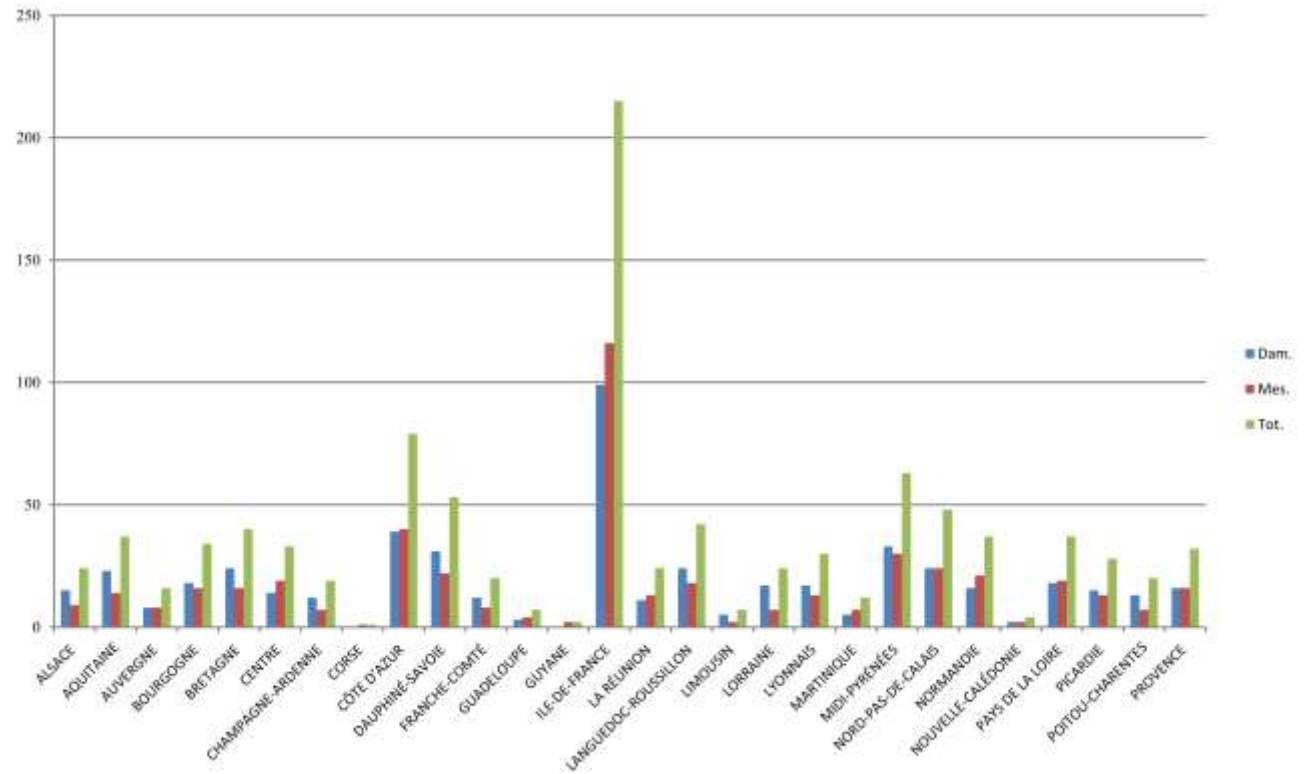




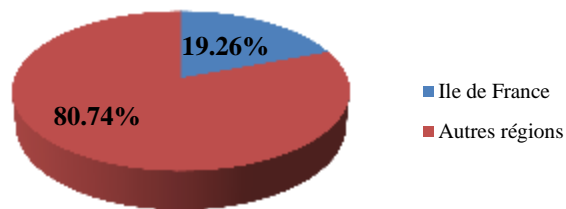
STATISTIQUES
CHAMPIONNATS DE FRANCE
MINIMES
AMIENS (50m)
Du 18 au 22 juillet 2012

PARTICIPATION PAR REGION

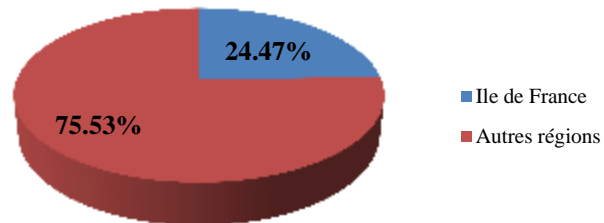
Régions	Nombre de participants		
	Dam.	Mes.	Total
ALSACE	15	9	24
AQUITAINE	23	14	37
AUVERGNE	8	8	16
BOURGOGNE	18	16	34
BRETAGNE	24	16	40
CENTRE	14	19	33
CHAMPAGNE-ARDENNE	12	7	19
CORSE		1	1
CÔTE D'AZUR	39	40	79
DAUPHINÉ-SAVOIE	31	22	53
FRANCHE-COMTÉ	12	8	20
GUADELOUPE	3	4	7
GUYANE		2	2
ILE-DE-FRANCE	99	116	215
LA RÉUNION	11	13	24
LANGUEDOC-ROUSSILLON	24	18	42
LIMOUSIN	5	2	7
LORRAINE	17	7	24
LYONNAIS	17	13	30
MARTINIQUE	5	7	12
MIDI-PYRÉNÉES	33	30	63
NORD-PAS-DE-CALAIS	24	24	48
NORMANDIE	16	21	37
NOUVELLE-CALÉDONIE	2	2	4
PAYS DE LA LOIRE	18	19	37
PICARDIE	15	13	28
POITOU-CHARENTES	13	7	20
PROVENCE	16	16	32
TOTAL	514	474	988



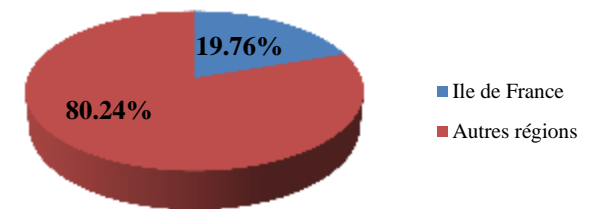
PARTICIPATION DAMES



PARTICIPATION MESSIEURS

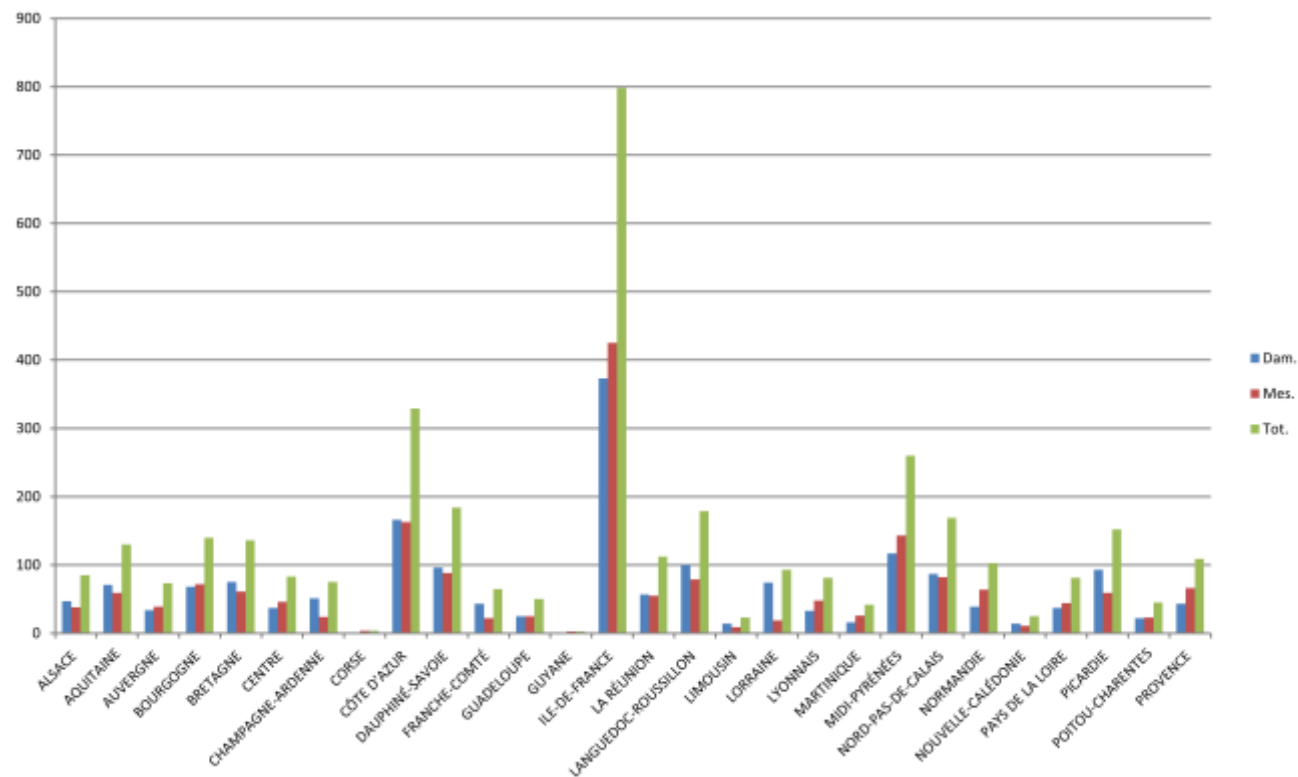


PARTICIPATION GENERALE

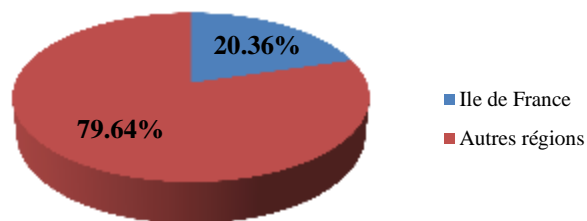


ENGAGEMENTS INDIVIDUELS PAR REGION

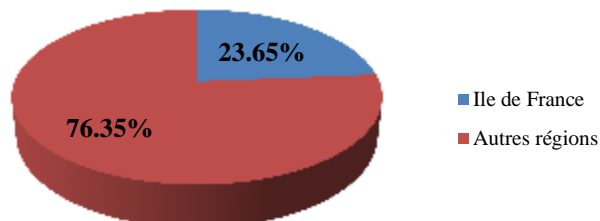
Régions	Nombre de performances		
	Dam.	Mes.	Total
ALSACE	47	38	85
AQUITAINE	71	59	130
AUVERGNE	34	39	73
BOURGOGNE	68	72	140
BRETAGNE	75	61	136
CENTRE	37	46	83
CHAMPAGNE-ARDENNE	51	24	75
CORSE		4	4
CÔTE D'AZUR	166	163	329
DAUPHINÉ-SAVOIE	96	88	184
FRANCHE-COMTÉ	43	22	65
GUADELOUPE	25	25	50
GUYANE		3	3
ILE-DE-FRANCE	373	425	798
LA RÉUNION	57	55	112
LANGUEDOC-ROUSSILLON	100	79	179
LIMOUSIN	14	9	23
LORRAINE	74	19	93
LYONNAIS	33	48	81
MARTINIQUE	16	26	42
MIDI-PYRÉNÉES	117	143	260
NORD-PAS-DE-CALAIS	87	82	169
NORMANDIE	39	64	103
NOUVELLE-CALÉDONIE	14	11	25
PAYS DE LA LOIRE	37	44	81
PICARDIE	93	59	152
POITOU-CHARENTES	22	23	45
PROVENCE	43	66	109
TOTAL	1832	1797	3629



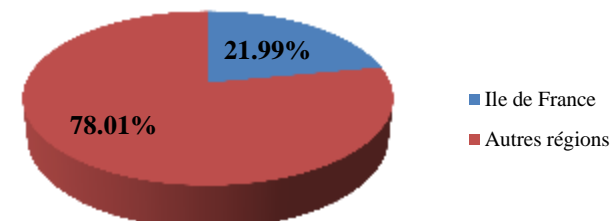
ENGAGEMENTS DAMES



ENGAGEMENTS MESSIEURS

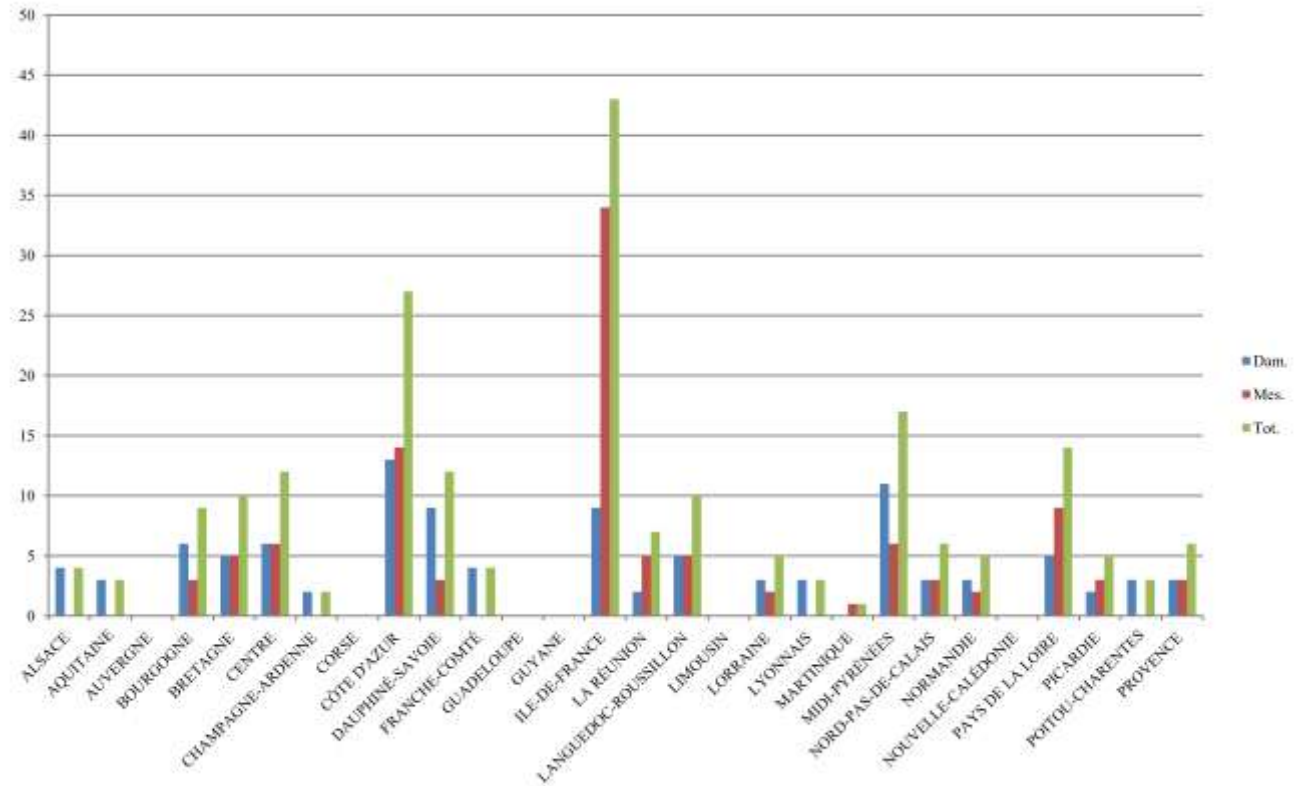


ENGAGEMENTS GENERAUX

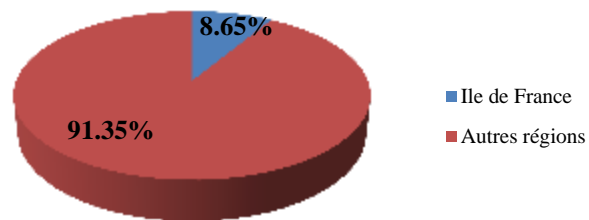


ENGAGEMENTS RELAIS PAR REGION

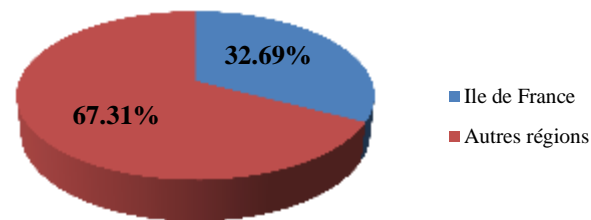
Régions	Nombre de Relais		
	Dam.	Mes.	Total
ALSACE	4		4
AQUITAINE	3		3
AUVERGNE			
BOURGOGNE	6	3	9
BRETAGNE	5	5	10
CENTRE	6	6	12
CHAMPAGNE-ARDENNE	2		2
CORSE			
CÔTE D'AZUR	13	14	27
DAUPHINÉ-SAVOIE	9	3	12
FRANCHE-COMTÉ	4		4
GUADELOUPE			
GUYANE			
ILE-DE-FRANCE	9	34	43
LA RÉUNION	2	5	7
LANGUEDOC-ROUSSILLON	5	5	10
LIMOUSIN			
LORRAINE	3	2	5
LYONNAIS	3		3
MARTINIQUE		1	1
MIDI-PYRÉNÉES	11	6	17
NORD-PAS-DE-CALAIS	3	3	6
NORMANDIE	3	2	5
NOUVELLE-CALÉDONIE			
PAYS DE LA LOIRE	5	9	14
PICARDIE	2	3	5
POITOU-CHARENTES	3		3
PROVENCE	3	3	6
TOTAL	104	104	208



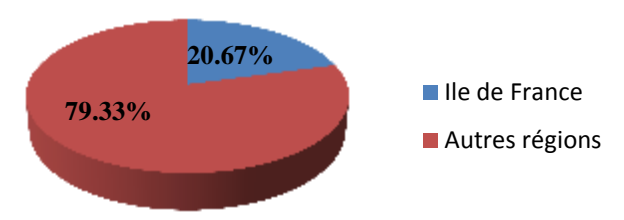
ENGAGEMENTS DAMES



ENGAGEMENTS MESSIEURS



ENGAGEMENTS GENERAUX



PARTICIPATION PAR DEPARTEMENT

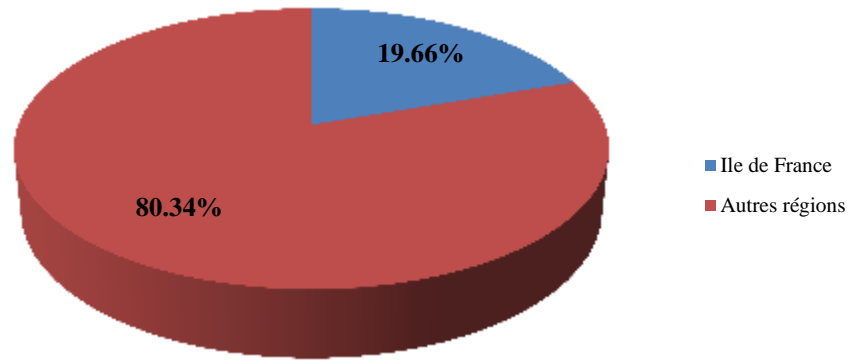
Départements	Nombre de participants			Nombre de performances			Départements	Nombre de participants			Nombre de performances			Départements	Nombre de participants			Nombre de performances		
	Dam.	Mes.	Tot.	Dam.	Mes.	Tot.		Dam.	Mes.	Tot.	Dam.	Mes.	Tot.		Dam.	Mes.	Tot.	Dam.	Mes.	Tot.
AIN	10	2	12	12	2	14	HAUT-RHIN	5		5	23		23	MOSELLE	6	6	12	25	16	41
AISNE	1	3	4	4	6	10	HAUTE-CORSE		1	1		4	4	NIÈVRE	5	1	6	7	2	9
ALLIER	1	3	4	1	8	9	HAUTE-GARONNE	15	17	32	64	79	143	NORD	14	19	33	48	62	110
ALPES-MARITIMES	22	21	43	96	102	198	HAUTE-LOIRE	1	2	3	7	7	14	NOUVELLE-CALÉDONIE	2	2	4	14	11	25
ARDENNES	2	3	5	10	17	27	HAUTE-SAVOIE	6	3	9	27	5	32	OISE	7	3	10	46	12	58
ARDÈCHE	1		1	4		4	HAUTE-SAÔNE	4	3	7	4	6	10	ORNE	1	1	2	2	1	3
ARIÈGE		1	1		1	1	HAUTE-VIENNE	1		1	1		1	PARIS	11	9	20	31	36	67
AUDE	3	2	5	8	10	18	HAUTES-ALPES	2	2	4	2	6	8	PAS-DE-CALAIS	10	5	15	39	20	59
AVEYRON	9	4	13	27	23	50	HAUTES-PYRÉNÉES	1	3	4	1	18	19	PUY-DE-DÔME	6	3	9	26	24	50
BAS-RHIN	10	9	19	24	38	62	HAUTS-DE-SEINE	12	19	31	48	47	95	PYRÉNÉES-ATLANTIQUES	3	5	8	5	22	27
BOUCHES-DU-RHÔNE	14	12	26	41	47	88	HÉRAULT	12	3	15	49	17	66	PYRÉNÉES-ORIENTALES	7	7	14	31	39	70
CALVADOS	5	1	6	12	7	19	ILLE-ET-VILAINE	4	4	8	14	11	25	RHÔNE	5	7	12	16	26	42
CHARENTE	6	2	8	10	3	13	INDRE	1	2	3	2	7	9	SARTHE	6	2	8	11	5	16
CHARENTE-MARITIME	3	1	4	3	3	6	INDRE-ET-LOIRE	4	9	13	13	21	34	SAVOIE	4	5	9	7	11	18
CHER	5	1	6	9	3	12	ISÈRE	11	10	21	33	47	80	SAÔNE-ET-LOIRE	5	4	9	20	17	37
CORRÈZE	4	2	6	13	9	22	JURA	2	2	4	5	6	11	SEINE-ET-MARNE	18	22	40	60	91	151
CÔTE-D'OR	5	6	11	35	31	66	LA RÉUNION	11	13	24	57	55	112	SEINE-MARITIME	7	8	15	20	29	49
CÔTES-D'ARMOR	11	1	12	19	1	20	LANDES	1		1	2		2	SEINE-SAINT-DENIS	8	6	14	20	21	41
DEUX-SÈVRES		1	1		7	7	LOIR-ET-CHER	1	1	2	1	1	2	SOMME	7	7	14	43	41	84
DORDOGNE	2		2	2		2	LOIRE	2	4	6	5	20	25	TARN	3	3	6	10	14	24
DOUBS	5	3	8	29	10	39	LOIRE-ATLANTIQUE	4	9	13	7	25	32	TARN-ET-GARONNE	2	1	3	8	5	13
DRÔME	9	4	13	25	25	50	LOIRET	1	1	2	4	2	6	TERRITOIRE DE BELFORT	1		1	5		5
ESSONNE	19	18	37	77	65	142	LOT	1		1	1		1	VAL-D'OISE	12	9	21	52	34	86
EURE		3	3		4	4	LOT-ET-GARONNE	4	1	5	18	8	26	VAL-DE-MARNE	11	14	25	41	54	95
EURE-ET-LOIR	2	5	7	8	12	20	MAINE-ET-LOIRE	2	6	8	8	9	17	VAR	17	19	36	70	61	131
FINISTÈRE	6	7	13	30	37	67	MANCHE	3	8	11	5	23	28	VAUCLUSE		2	2		13	13
GARD	2	6	8	12	13	25	MARNE	10	4	14	41	7	48	VENDÉE	5	2	7	10	5	15
GERS	2	1	3	6	3	9	MARTINIQUE	5	7	12	16	26	42	VIENNE	4	3	7	9	10	19
GIRONDE	13	8	21	44	29	73	MAYENNE	1		1	1		1	VOSGES	5	1	6	14	3	17
GUADELOUPE	3	4	7	25	25	50	MEURTHE-ET-MOSELLE	6		6	35		35	YONNE	3	5	8	6	22	28
GUYANE		2	2		3	3	MORBIHAN	3	4	7	12	12	24	YVELINES	8	19	27	44	77	121

PARTICIPATION DES CLUBS D'ILE DE FRANCE

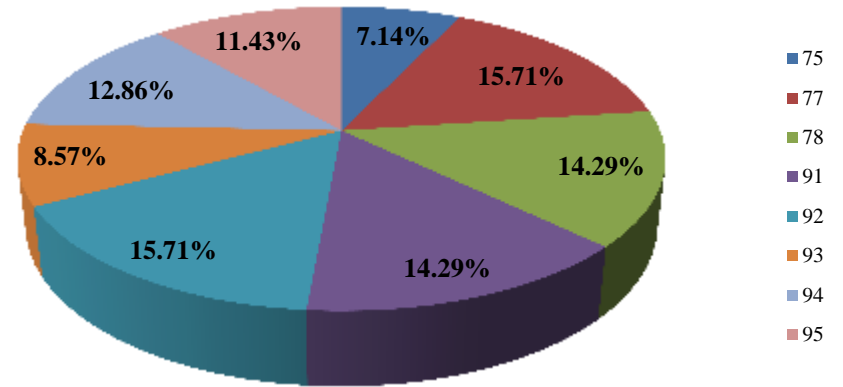
Clubs	Nombre de participants			Nombre de performances		
	Dam.	Mes.	Total	Dam.	Mes.	Total
Comité de Paris (75)	11	9	20	31	36	77
LAGARDERE PARIS RACING	5	6	11	21	24	45
CLUB DES NAGEURS DE PARIS	3		3	7		7
NEPTUNE CLUB FRANCE	1	2	3	1	5	6
SCUF PARIS	1		1	1		1
MOUETTES DE PARIS	1	1	2	1	7	8
Comité de Seine-et-Marne (77)	18	22	40	60	91	151
CN MELUN VAL DE SEINE	4		4	12		12
C.N OZOIR-LA-FERRIERE	1		1	3		3
COULOMMIERS NATATION	4	4	8	9	14	23
CN MONTEREAU		1	1		4	4
CN FONTAINEBLEAU-AVON	2		2	8		8
LAGNY-SUR-MARNE NATATION	1	4	5	4	26	30
US JEUNESSE MITRY-MORY		2	2		3	3
CN VAL MAUBUEE	1	4	5	1	5	6
C.A.N SAINT-FARGEAU PONTIERRY	1		1	2		2
AS LE PLESSIS-SAVIGNY	1	2	3	6	10	16
AQUA CLUB PONTAULT-ROISSY	3	5	8	15	29	44
Comité des Yvelines (78)	8	19	27	44	77	121
CN VERNEUIL VERNOUILLET	1	1	2	6	8	14
SN VERSAILLES	1	2	3	3	6	9
CN POISSY	1	4	5	5	15	20
CNO ST-GERMAIN-EN-LAYE	2	2	4	13	12	25
ESPADON VÉLIZY-VILLACOUBLAY		1	1		3	3
NAUTIC CLUB RAMBOUILLET		1	1		5	5
AS PORCHEVILLE		1	1		1	1
AQUA VALLÉE-DE-CHEVREUSE		6	6		26	26
CSN GUYANCOURT	2	1	3	14	1	15
LE CHESNAY NATATION	1		1	3		3
Comité de l'Essonne (91)	19	18	37	77	65	142
CN BRUNOY-ESSONNE	2	1	3	4	2	6
CN VIRY-CHÂTILLON	10	2	12	52	14	66
ES MASSY NATATION	3	4	7	11	10	21
CA ORSAY		1	1		4	4
SN MONTGERON		1	1		1	1
SCA 2000 EVRY	1	4	5	1	11	12
US GRIGNY		1	1		5	5
YERRES NATATION		1	1		4	4
CN ST-MICHEL-SUR-ORGE	3	2	5	9	10	19
EN DRAVEIL		1	1		4	4

Clubs	Nombre de participants			Nombre de performances		
	Dam.	Mes.	Total	Dam.	Mes.	Total
Comité des Hauts-de-Seine (92)	12	21	33	48	47	95
COLOMBES NATATION	1	2	3	5	6	11
AC BOULOGNE-BILLAN COURT	1	1	2	10	5	15
STADE DE VANVES	1	1	2	2	2	4
CSM CLAMART	4	4	8	16	6	22
RUEIL ATHLETIC CLUB		1	1		1	1
BOIS-COLOMBES SPORT		4	4		13	13
S.M MONTRouGE		1	1		1	1
ASM DAUPHINS DE MEUDON	1		1	9		9
STADE FRANÇAIS O COURBEVOIE	1	4	5	2	7	9
CN LE PLESSIS-ROBINSON	1		1	2		2
CN ASNIÈRES	2	1	3	2	6	8
Comité de Seine-St-Denis (93)	7	6	13	19	21	40
AULNAY-SOUS-BOIS S.N	2	4	6	2	8	10
RSC MONTREUIL		1	1		5	5
AS BONDY	1		1	4		4
SO ROSNY	3	1	4	9	8	17
JEANNE D'ARC DRANCY	1		1	4		4
BLANC-MESNIL S.N	1		1	1		1
Comité du Val-de-Marne (94)	11	14	25	41	54	95
U.S CRETEIL NATATION	3	5	8	5	19	24
US IVRY-SUR-SEINE		1	1		3	3
ES VITRY	1		1	3		3
NOGENT NATATION 94	3	2	5	14	14	28
CN MAISONS-ALFORT	1		1	6		6
CA L'HAY-LES-ROSES		1	1		2	2
RED STAR CLUB CHAMPIGNY	1	4	5	6	15	21
ES SUCY-EN-BRIE		1	1		1	1
US VILLEJUIF NATATION	2		2	7		7
Comité du Val d'Oise (95)	12	9	21	52	34	86
AS ARGENTEUIL NATATION	1	1	2	9	2	11
CERGY PONTOISE NATATION	4	5	9	17	22	39
AAS SARCELLES NATATION 95	4	1	5	14	7	21
ACS CORMEILLES	1		1	7		7
ETOILE ST-LEU-PLESSIS	1		1	3		3
ASN LOUVRES-ROISSY-SURVILLIERS		1	1		1	1
ST-GEORGES ARGENTEUIL		1	1		2	2
AS HERBLAY NATATION	1		1	2		2

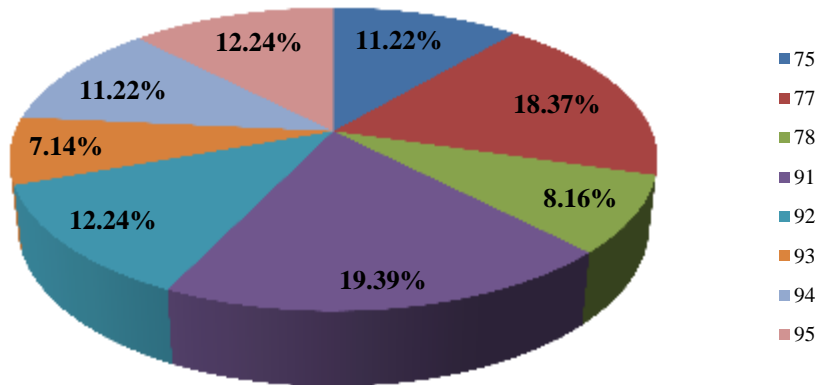
REPRESENTATION CLUBS



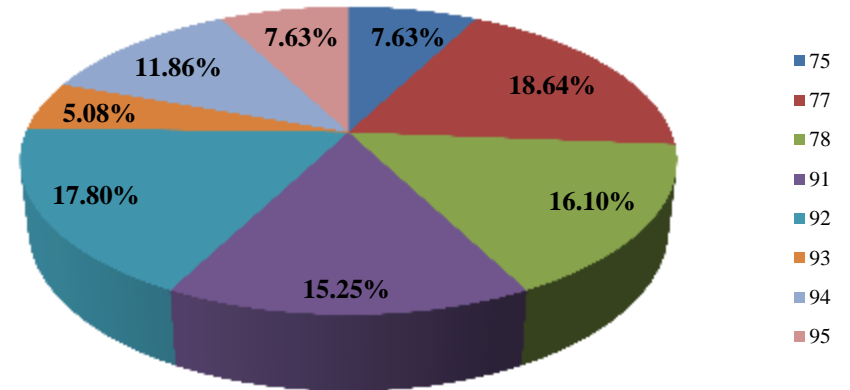
REPRESENTATION REGIONALE DES CLUBS



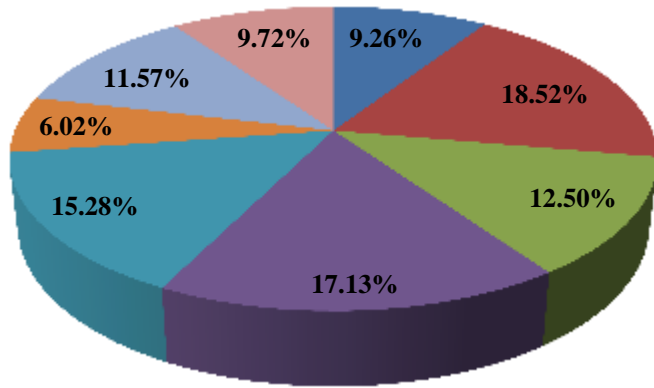
PARTICIPATION DAMES PAR DEPARTEMENT



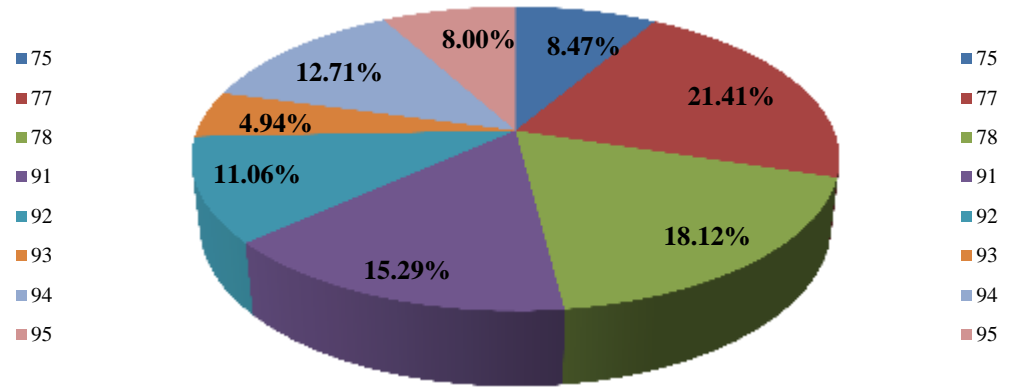
PARTICIPATION MESSIEURS PAR DEPARTEMENT



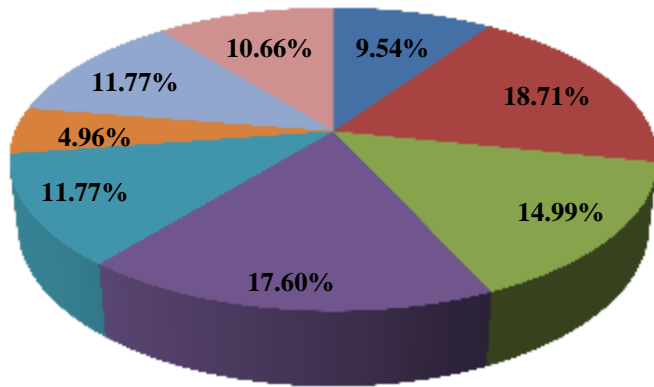
PARTICIPATION GENERALE PAR DEPARTEMENT



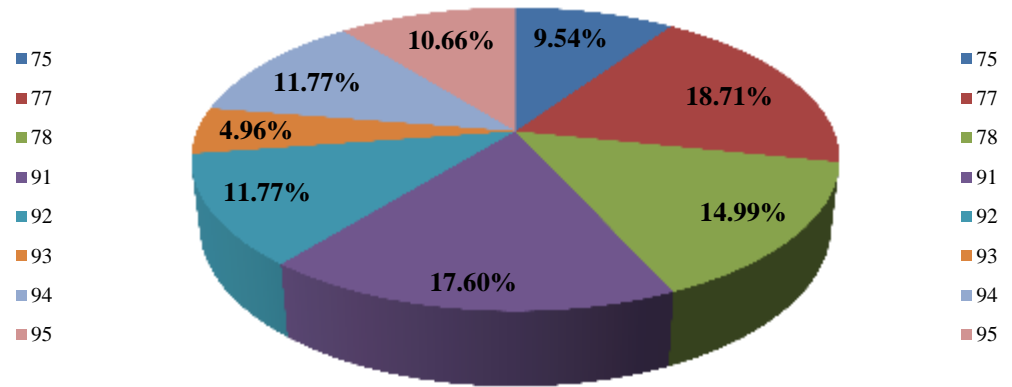
ENGAGEMENTS MESSIEURS PAR DEPARTEMENTS



ENGAGEMENTS GENERAUX PAR DEPARTEMENT



ENGAGEMENTS GENERAUX PAR DEPARTEMENT



PARTICIPATION INDIVIDUELLE AUX FINALES

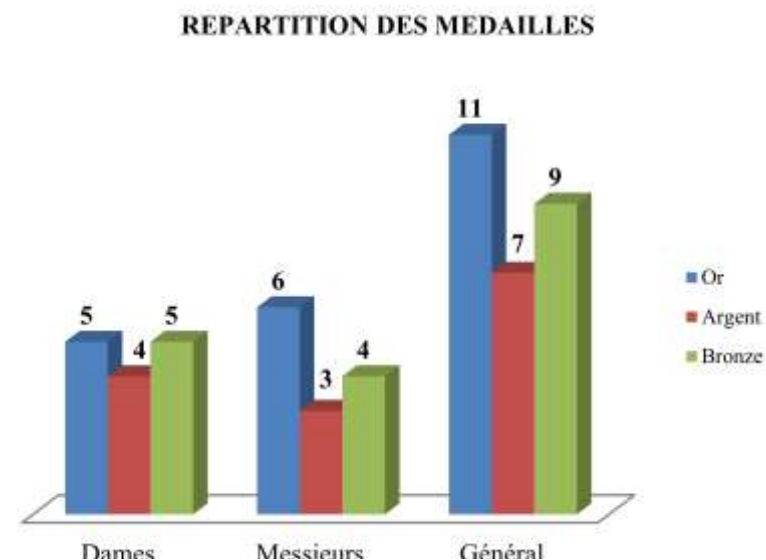
DAMES	Fin.A	Fin.B	Fin.C	Total
<i>Comité de Paris (75)</i>	2	2	1	5
LAGARDERE PARIS RACING	2	2	1	5
<i>Comité de Seine-et-Marne (77)</i>	1	7	3	11
CN FONTAINEBLEAU-AVON			1	1
LAGNY-SUR-MARNE NATATION		1		1
AS LE PLESSIS-SAVIGNY	1	2	1	4
AQUA CLUB PONTAULT-ROISSY		4	1	5
<i>Comité des Yvelines (78)</i>	9	2	5	16
CN VERNEUIL VERNOUILLET			2	2
CNO ST-GERMAIN-EN-LAYE	4	2	1	7
CSN GUYANCOURT	5		2	7
<i>Comité de l'Essonne (91)</i>	6	3	6	15
CN VIRY-CHÂTILLON	6	3	3	12
<i>Comité des Hauts-de-Seine (92)</i>	1	4	4	9
AC BOULOGNE-BILLANCOURT	1	2	1	4
CSM CLAMART		2	2	4
ASM DAUPHINS DE MEUDON			1	1
<i>Comité de Seine-St-Denis (93)</i>		1		1
JEANNE D'ARC DRANCY		1		1
<i>Comité du Val-de-Marne (94)</i>	1	3	3	7
NOGENT NATATION 94	1	1	1	3
CN MAISONS-ALFORT		2	1	3
RED STAR CLUB CHAMPIGNY			1	1
<i>Comité du Val d'Oise (95)</i>	6	5	4	15
AS ARGENTEUIL NATATION		2	1	3
CERGY PONTOISE NATATION	3	3	1	7
AAS SARCELLES NATATION 95	3		1	4
ACS CORMEILLES			1	1

MESSIEURS	Fin.A	Fin.B	Fin.C	Total
<i>Comité de Paris (75)</i>	1		3	4
LAGARDERE PARIS RACING			2	2
MOUETTES DE PARIS	1		1	2
<i>Comité de Seine-et-Marne (77)</i>	7	9	8	24
COULOMMIERS NATATION	1	1	2	4
LAGNY-SUR-MARNE NATATION	1	5	5	11
AQUA CLUB PONTAULT-ROISSY	5	3	1	9
<i>Comité des Yvelines (78)</i>	7	2	7	16
CN VERNEUIL VERNOUILLET	2		1	3
CN POISSY			2	2
CNO ST-GERMAIN-EN-LAYE		2	2	4
AQUA VALLÉE-DE-CHEVREUSE	5		2	7
<i>Comité de l'Essonne (91)</i>	1	4	8	13
CN VIRY-CHÂTILLON		1	2	3
ES MASSY NATATION		2		2
SCA 2000 EVRY	1		2	3
YERRES NATATION			1	1
CN ST-MICHEL-SUR-ORGE		1	1	2
EN DRAVEIL			2	2
<i>Comité des Hauts-de-Seine (92)</i>	1		1	2
BOIS-COLOMBES SPORT	1		1	2
<i>Comité de Seine-St-Denis (93)</i>	1	2		3
SO ROSNY	1	2		3
<i>Comité du Val-de-Marne (94)</i>	7	5	3	15
U.S CRETEIL NATATION	2		1	3
NOGENT NATATION 94	4	1	2	7
RED STAR CLUB CHAMPIGNY	1	4		5
<i>Comité du Val d'Oise (95)</i>	2	2	4	8
AS ARGENTEUIL NATATION			1	1
CERGY PONTOISE NATATION		1	3	4
AAS SARCELLES NATATION 95	2	1		3

Représentation régionale en finales	Dames				Messieurs				Dames + Messieurs			
	Finale A	Finale B	Finale C	Total	Finale A	Finale B	Finale C	Total	Finale A	Finale B	Finale C	Total
ILE DE FRANCE	26	27	23	76	27	24	34	85	53	51	57	161
NATIONAL	136	136	136	408	136	136	136	408	272	272	272	816
<i>% de la région en finales</i>	19.11%	19.85%	19.91%	18.62%	19.85%	17.64%	25.00%	20.93%	19.48%	18.75%	20.95%	19.73%

REPARTITION DES MEDAILLES (INDIVIDUELLES ET RELAIS)

Clubs	Dames				Messieurs			
	Or	Argent	Bronze	Total	Or	Argent	Bronze	Total
<i>Comité de Paris (75)</i>		1		1				
LAGARDERE PARIS RACING		1		1				
<i>Comité de Seine-et-Marne (77)</i>					2		2	4
AQUA CLUB PONTAULT-ROISSY					2		2	4
<i>Comité des Yvelines (78)</i>	2	1	1	4	4		1	5
CNO ST-GERMAIN-EN-LAYE		1		1				
CSN GUYANCOURT	2		1	3				
AQUA VALLÉE-DE-CHEVREUSE					4		1	5
<i>Comité de l'Essonne (91)</i>	1	2	3	6				
CN VIRY-CHÂTILLON	1	2	3	6				
<i>Comité du Val-de-Marne (94)</i>						3		3
U.S CRETEIL NATATION						1		1
NOGENT NATATION 94						2		2
<i>Comité du Val d'Oise (95)</i>	2		1	3			1	1
CERGY PONTOISE NATATION			1	1				
AAS SARCELLES NATATION 95	2			2			1	
<i>Total régional</i>	5	4	5	14	6	3	4	13



Répartition des médailles	Dames				Messieurs				Dames + Messieurs			
	Or	Argent	Bronze	Total	Or	Argent	Bronze	Total	Or	Argent	Bronze	Total
ILE DE FRANCE	5	4	5	14	6	3	4	13	11	7	9	27
NATIONAL	20	20	20	60	20	20	20	60	40	40	40	120
<i>% de la région</i>	25.00%	20.00%	25.00%	23.33%	30.00%	15.00%	20.00%	21.66%	27.50%	17.50%	22.50%	22.50%

REPARTITION PAR ANNEES DE NAISSANCE

DAMES	Minimes 14 ans	Minimes 15 ans	Total
Comité de Paris (75)	5	6	11
LAGARDERE PARIS RACING	3	2	5
CLUB DES NAGEURS DE PARIS	1	2	3
NEPTUNE CLUB FRANCE		1	1
SCUF PARIS		1	1
MOUETTES DE PARIS	1		1
Comité de Seine-et-Marne (77)	10	8	18
CN MELUN VAL DE SEINE	4		4
C.N OZOIR-LA-FERRIERE	1		1
COULOMMIERS NATATION	1	3	4
CN FONTAINEBLEAU-AVON	1	1	2
LAGNY-SUR-MARNE NATATION		1	1
CN VAL MAUBUEE	1		1
C.A.N SAINT-FARGEAU PONTIERRY	1		1
AS LE PLESSIS-SAVIGNY	1		1
AQUA CLUB PONTAULT-ROISSY		3	3
Comité des Yvelines (78)	4	4	8
CN VERNEUIL VERNOUILLET	1		1
SN VERSAILLES		1	1
CN POISSY	1		1
CNO ST-GERMAIN-EN-LAYE		2	2
CSN GUYANCOURT	1	1	2
LE CHESNAY NATATION	1		1

DAMES	Minimes 14 ans	Minimes 15 ans	Total
Comité de l'Essonne (91)	7	14	21
CN BRUNOY-ESSONNE		2	2
CN VIRY-CHÂTILLON	3	7	10
ES MASSY NATATION	1	2	3
CA ORSAY	1		1
SN MONTGERON		1	1
SCA 2000 EVRY	1		1
CN ST-MICHEL-SUR-ORGE	1	2	3
Comité des Hauts-de-Seine (92)	9	4	13
COLOMBES NATATION	1		1
AC BOULOGNE-BILLANCOURT		1	1
STADE DE VANVES	1		1
CSM CLAMART	3	1	4
RUEIL ATHLETIC CLUB	1		1
ASM DAUPHINS DE MEUDON		1	1
STADE FRANÇAIS O COURBEVOIE	1		1
CN LE PLESSIS-ROBINSON		1	1
CN ASNIÈRES	2		2
Comité de Seine-St-Denis (93)	5	3	8
AULNAY-SOUS-BOIS S.N	2		2
AS BONDY	1		1
SO ROSNY	1	2	3
JEANNE D'ARC DRANCY		1	1
BLANC-MESNIL S.N	1		1

DAMES	Minimes 14 ans	Minimes 15 ans	Total
Comité du Val-de-Marne (94)	5	6	11
U.S CRETEIL NATATION	1	2	3
ES VITRY	1		1
NOGENT NATATION 94	2	1	3
CN MAISONS-ALFORT		1	1
RED STAR CLUB CHAMPIGNY		1	1
US VILLEJUIF NATATION	1	1	2
Comité du Val d'Oise (95)	6	6	12
AS ARGENTEUIL NATATION		1	1
CERGY PONTOISE NATATION	2	2	4
AAS SARCELLES NATATION 95	2	2	4
ACS CORMEILLES		1	1
ETOILE ST-LEU-PLESSIS	1		1
AS HERBLAY NATATION	1		1
Total	51	48	99

MESSIEURS	Minimes 14 ans	Minimes 15 ans	Total
Comité de Paris (75)	5	4	9
LAGARDERE PARIS RACING	3	3	6
NEPTUNE CLUB FRANCE	2		2
MOUETTES DE PARIS		1	1
Comité de Seine-et-Marne (77)	8	14	22
COULOMMIERS NATATION		4	4
CN MONTEREAU	1		1
LAGNY-SUR-MARNE NATATION		4	4
US JEUNESSE MITRY-MORY	1	1	2
CN VAL MAUBUEE	2	2	4
AS LE PLESSIS-SAVIGNY	2		2
AQUA CLUB PONTAULT-ROISSY	2	3	5
Comité des Yvelines (78)	8	11	19
CN VERNEUIL VERNOUILLET		1	1
SN VERSAILLES	1	1	2
CN POISSY	1	3	4
CNO ST-GERMAIN-EN-LAYE	1	1	2
ESPADON VÉLIZY-VILLACOUBLAY	1		1
NAUTIC CLUB RAMBOUILLET	1		1
AS PORCHEVILLE	1		1
AQUA VALLÉE-DE-CHEVREUSE	2	4	6
CSN GUYANCOURT		1	1

MESSIEURS	Minimes 14 ans	Minimes 15 ans	Total
Comité de l'Essonne (91)	6	10	16
CN BRUNOY-ESSONNE	1		1
CN VIRY-CHÂTILLON	1	1	2
ES MASSY NATATION	1	3	4
SCA 2000 EVRY	1	3	4
US GRIGNY	1		1
YERRES NATATION		1	1
CN ST-MICHEL-SUR-ORGE	1	1	2
EN DRAVEIL		1	1
Comité des Hauts-de-Seine (92)	8	10	18
COLOMBES NATATION	1	1	2
AC BOULOGNE-BILLANCOURT	1		1
STADE DE VANVES		1	1
CSM CLAMART	1	3	4
BOIS-COLOMBES SPORT	2	2	4
S.M MONTRouGE	1		1
STADE FRANÇAIS O COURBEVOIE	1	3	4
CN ASNIÈRES	1		1
Comité de Seine-St-Denis (93)	3	3	6
AULNAY-SOUS-BOIS S.N	2	2	4
RSC MONTREUIL	1		1
SO ROSNY		1	1

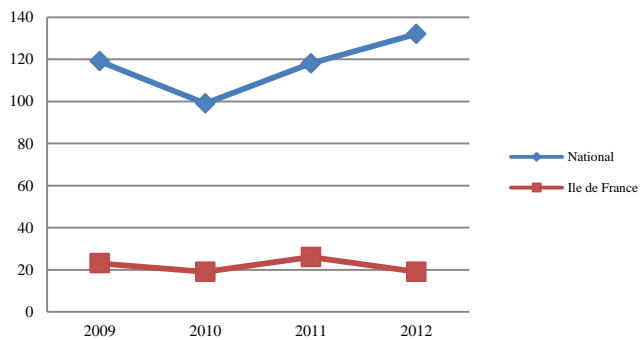
MESSIEURS	Minimes 14 ans	Minimes 15 ans	Total
Comité du Val-de-Marne (94)	7	7	14
U.S CRETEIL NATATION	3	2	5
US IVRY-SUR-SEINE	1		1
NOGENT NATATION 94		2	2
CA L'HAY-LES-ROSES	1		1
RED STAR CLUB CHAMPIGNY	1	3	4
ES SUCY-EN-BRIE	1		1
Comité du Val d'Oise (95)	3	6	9
AS ARGENTEUIL NATATION		1	1
CERGY PONTOISE NATATION	3	2	5
AAS SARCELLES NATATION 95		1	1
ASN LOUVRES-ROISSY-SURVILLIERS		1	1
ST-GEORGES ARGENTEUIL		1	1
Total	48	68	116

Représentation	Dames			Messieurs			Général	
	Minimes 14 ans	Minimes 15 ans	Total	Minimes 14 ans	Minimes 15 ans	Total	Minimes 14 ans	Minimes 15 ans
ILE DE FRANCE	51	48	99	48	68	116	99	116
NATIONAL	264	250	514	217	257	474	481	507
<i>% régional</i>	<i>19.31%</i>	<i>19.20%</i>	<i>19.26%</i>	<i>22.11%</i>	<i>26.45%</i>	<i>24.47%</i>	<i>20.58%</i>	<i>22.87%</i>

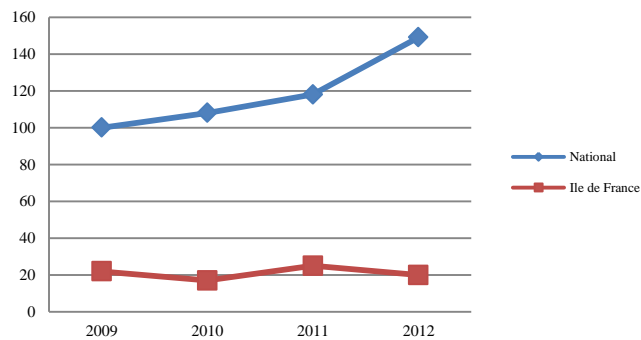
COMPARATIF ANNUEL

CHAMPIONNATS DE FRANCE MINIMES

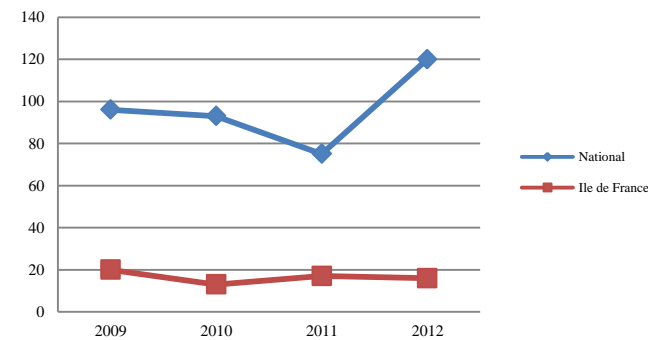
50m nage libre dames



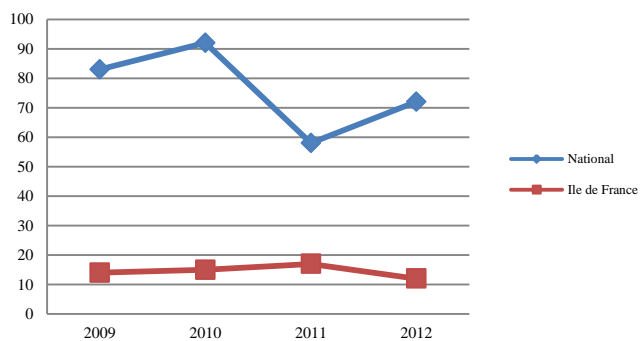
100m nage libre dames



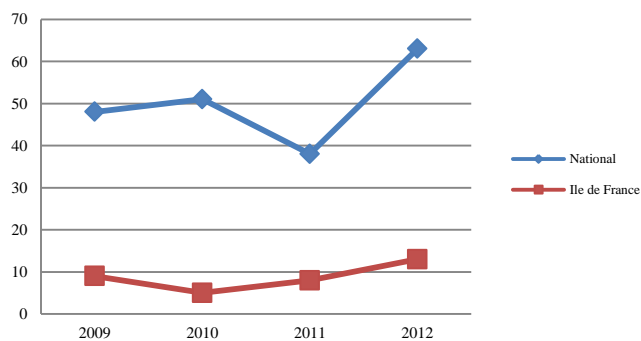
200m nage libre dames



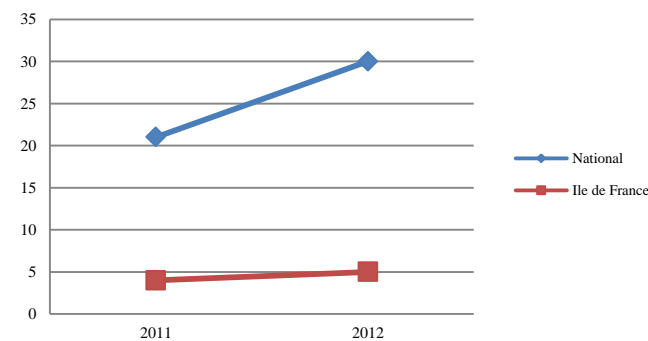
400m nage libre dames



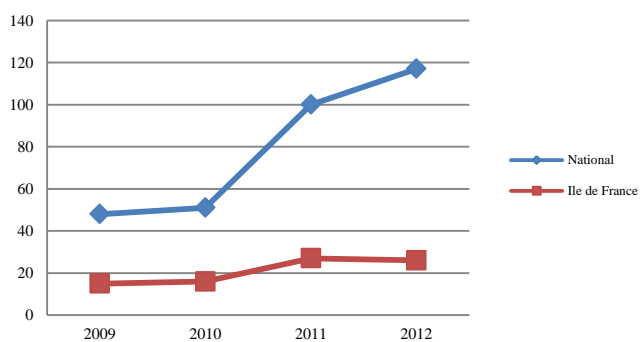
800m nage libre dames



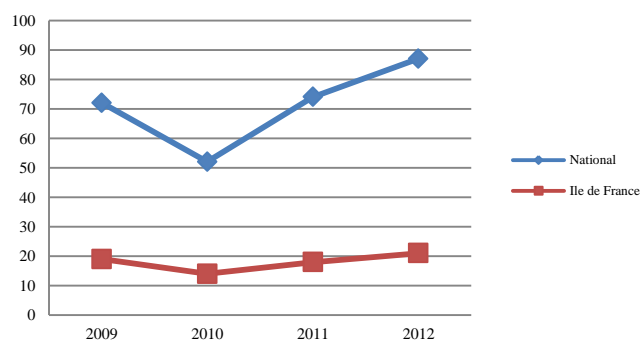
1500m nage libre dames



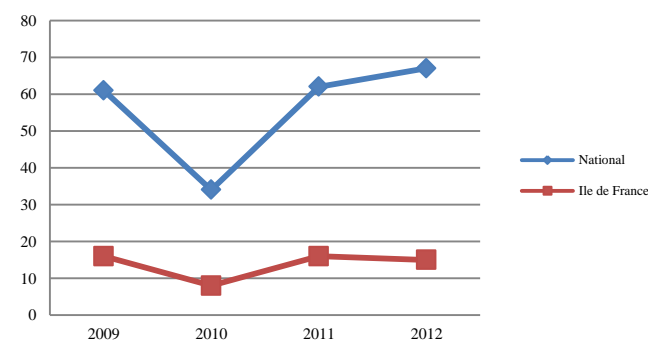
50m dos dames



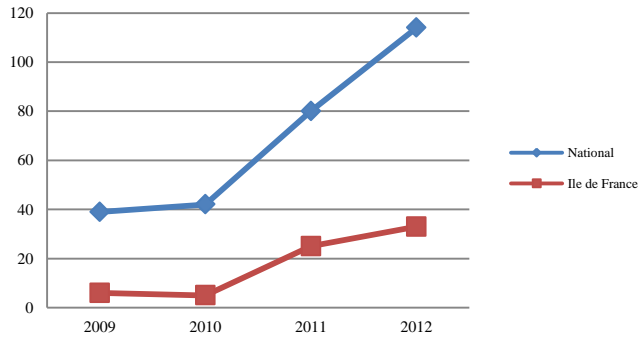
100m dos dames



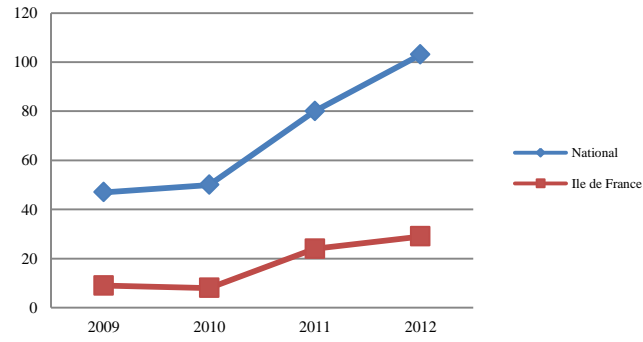
200m dos dames



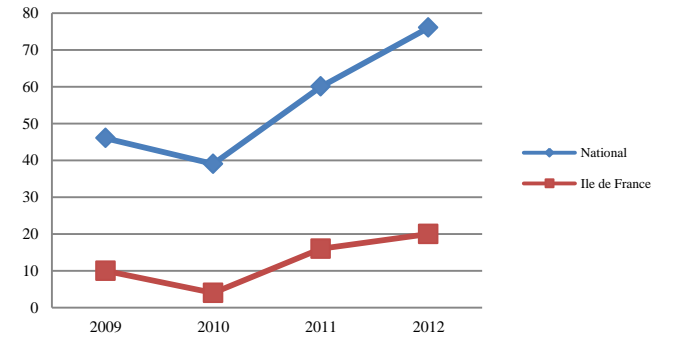
50m brasse dames



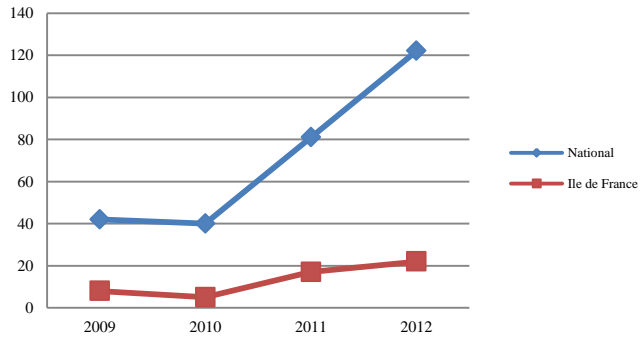
100m brasse dames



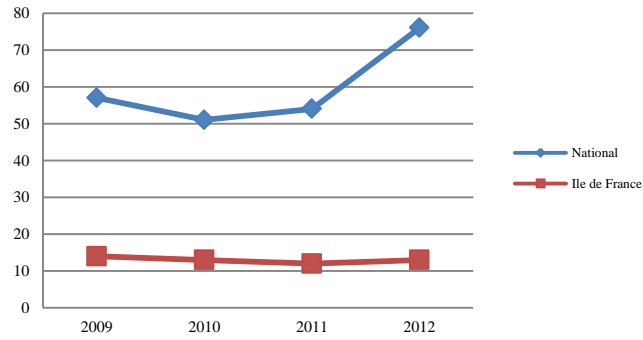
200m brasse dames



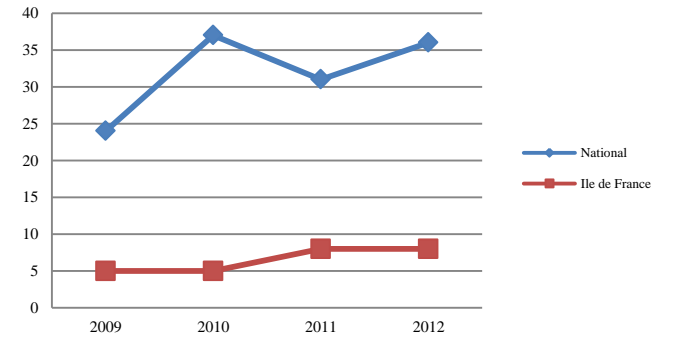
50m papillon dames



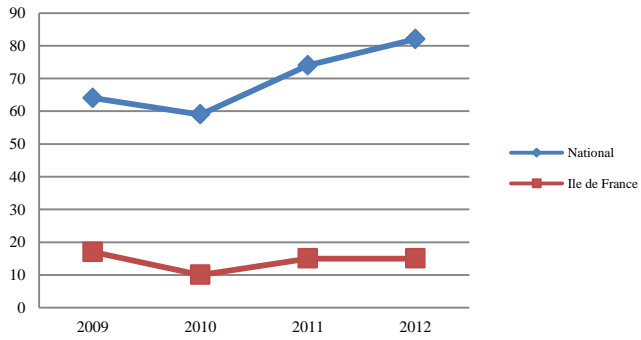
100m papillon dames



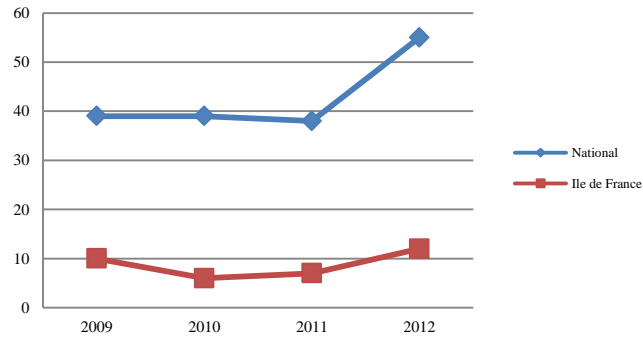
200m papillon dames



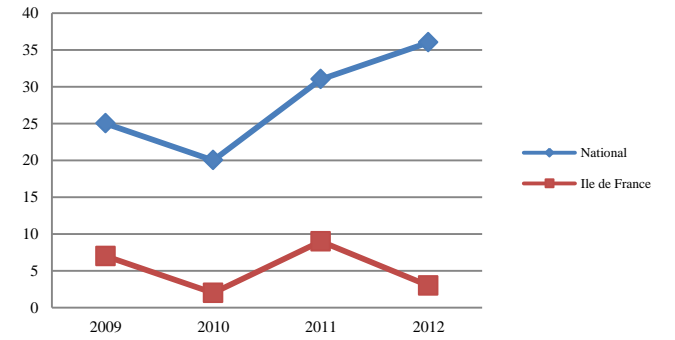
200m 4 nages dames



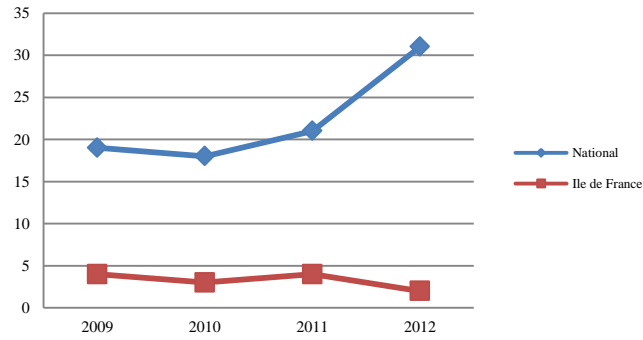
400m 4 nages dames



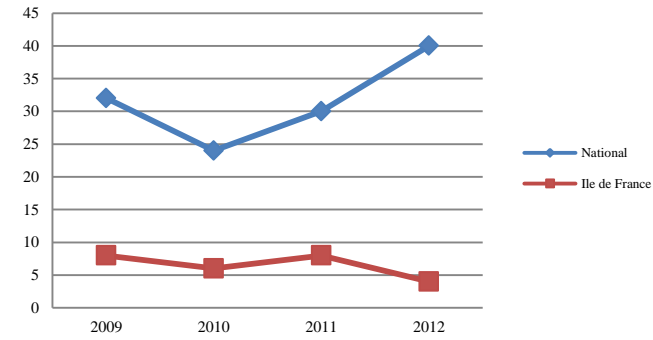
4x100m nage libre dames



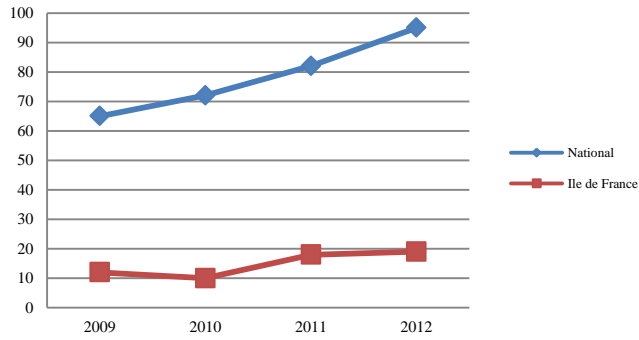
4x200m nage libre dames



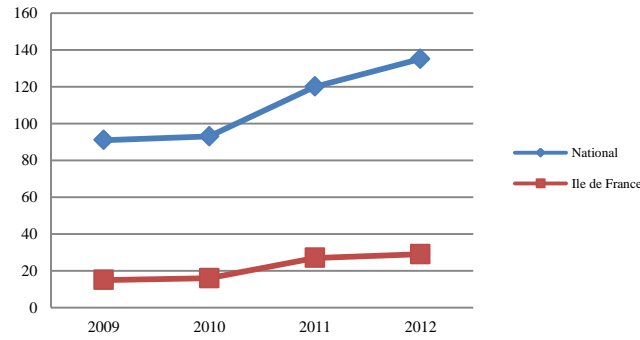
4x100m 4 nages dames



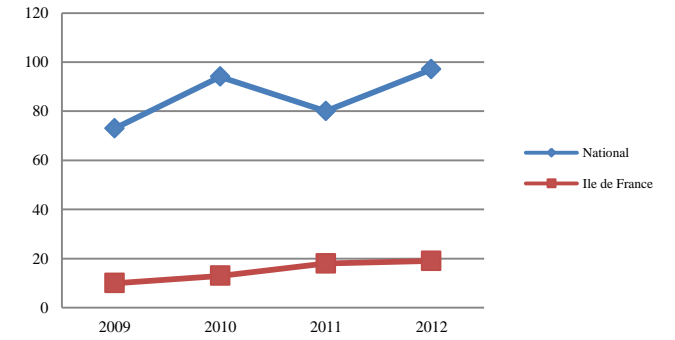
50m nage libre hommes



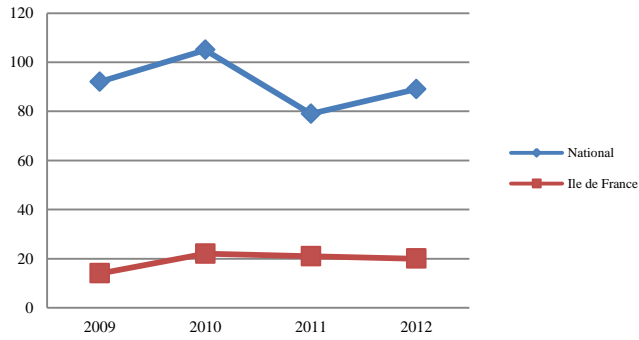
100m nage libre hommes



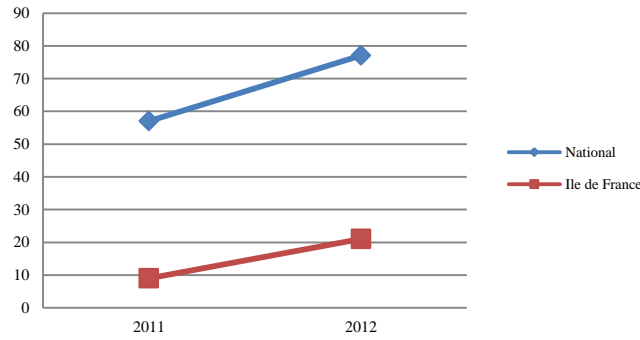
200m nage libre hommes



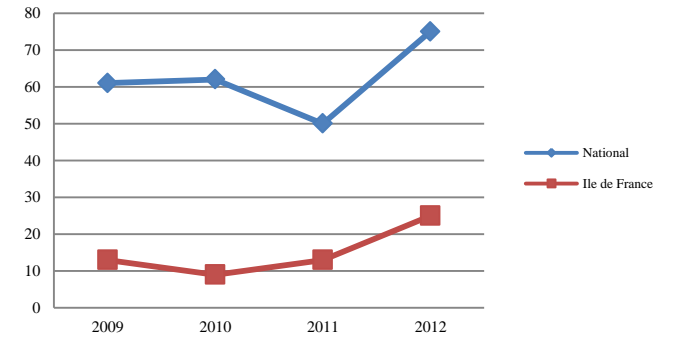
400m nage libre hommes



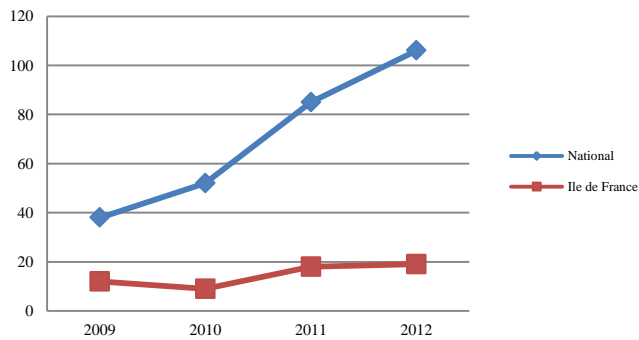
800m nage libre hommes



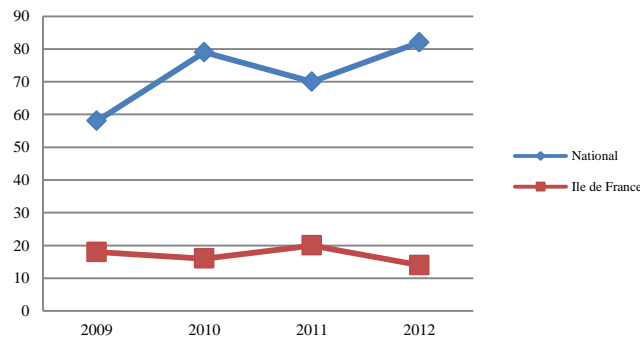
1500m nage libre hommes



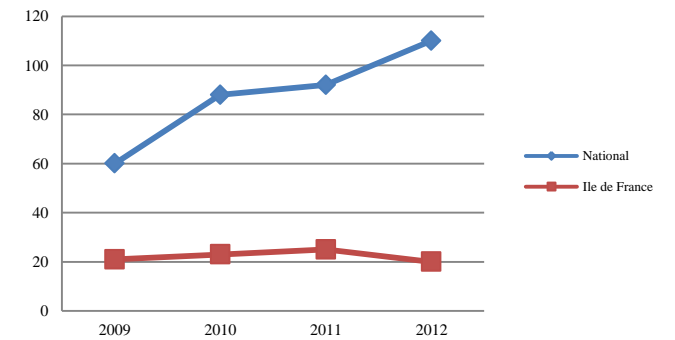
50m dos hommes



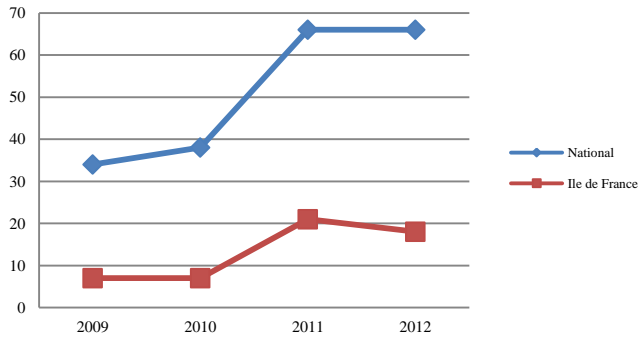
100m dos hommes



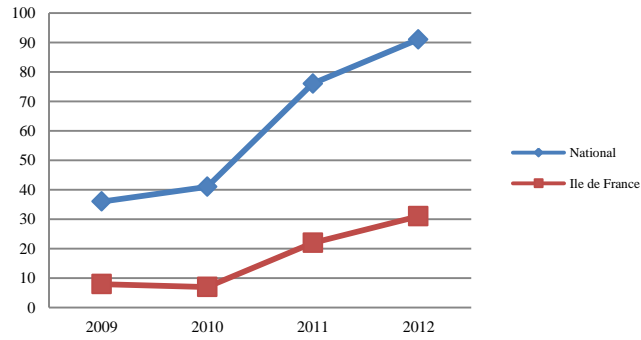
200m dos hommes



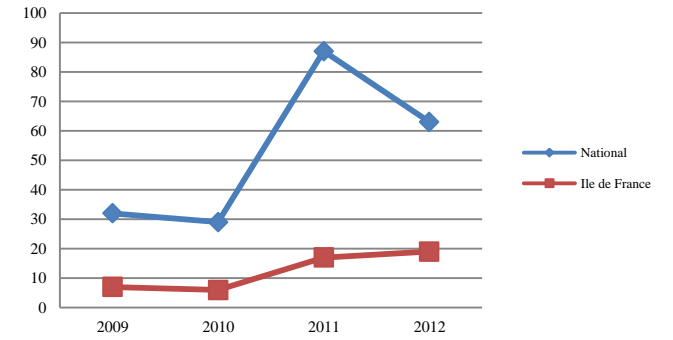
50m brasse hommes



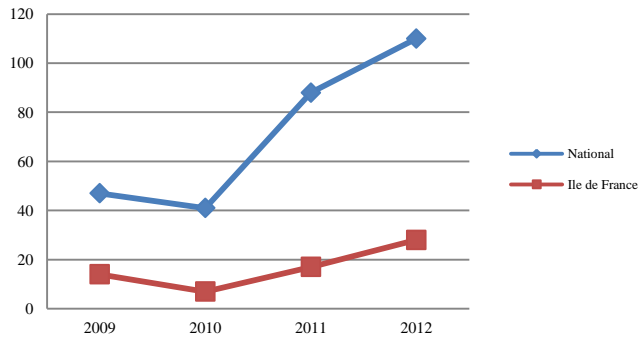
100m brasse hommes



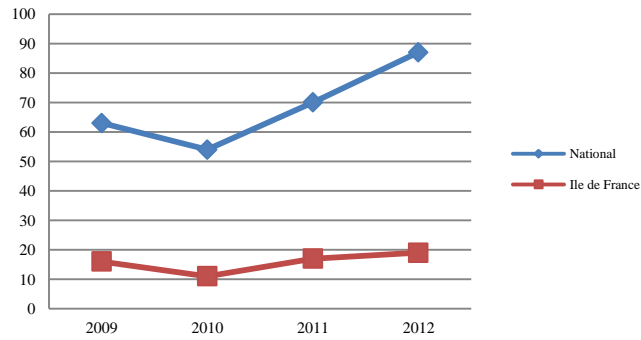
200m brasse hommes



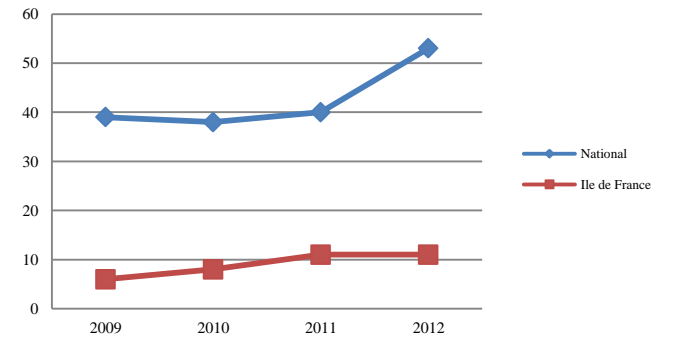
50m papillon hommes



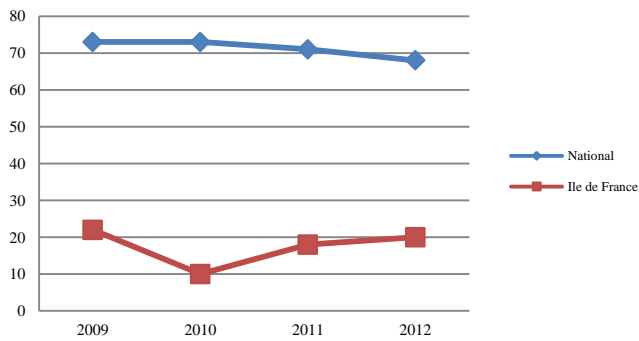
100m papillon hommes



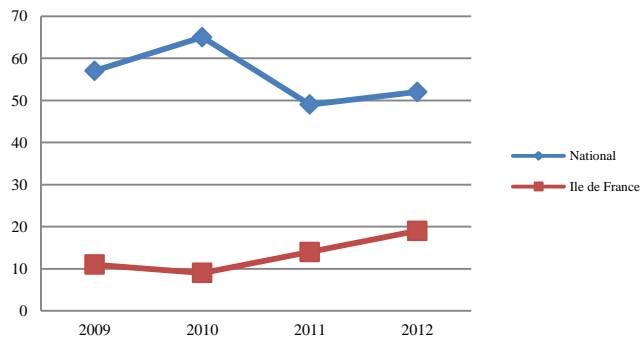
200m papillon hommes



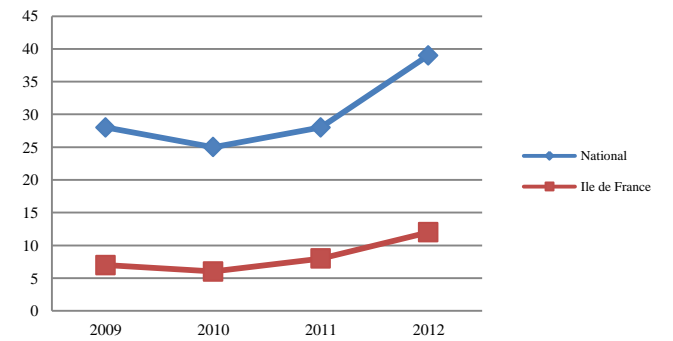
200m 4 nages hommes



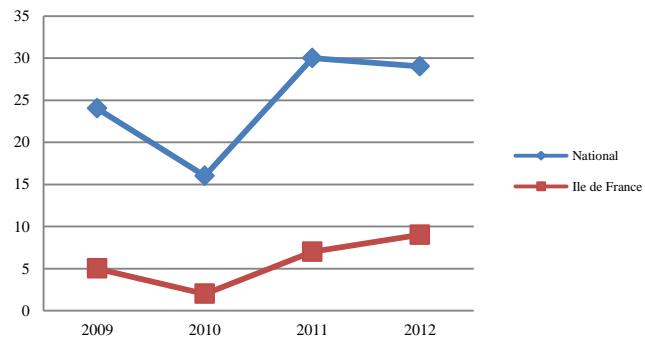
400m 4 nages hommes



4x100m nage libre hommes



4x200m nage libre hommes



4x100m 4 nages hommes

