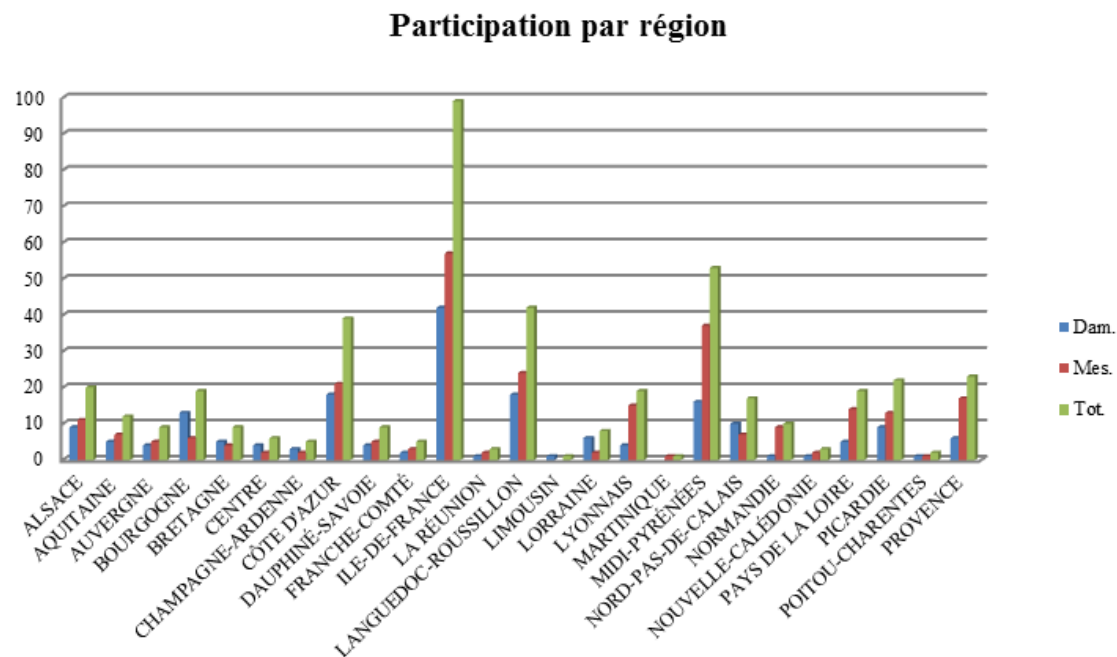


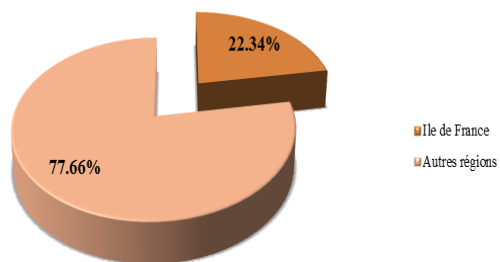
STATISTIQUES
CHAMPIONNATS DE FRANCE
TOUTES CATEGORIES
ANGERS (25m)
Du 15 au 18 novembre 2012

PARTICIPATION INDIVIDUELLE PAR REGION

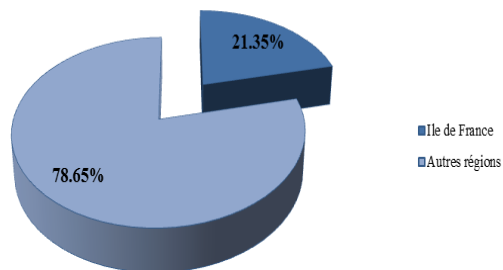
Régions	Dames	Messieurs	Total
ALSACE	9	11	20
AQUITAINE	5	7	12
AUVERGNE	4	5	9
BOURGOGNE	13	6	19
BRETAGNE	5	4	9
CENTRE	4	2	6
CHAMPAGNE-ARDENNE	3	2	5
CÔTE D'AZUR	18	21	39
DAUPHINÉ-SAVOIE	4	5	9
FRANCHE-COMTÉ	2	3	5
ILE-DE-FRANCE	42	57	99
LA RÉUNION	1	2	3
LANGUEDOC-ROUSSILLON	18	24	42
LIMOUSIN	1	1	2
LORRAINE	6	2	8
LYONNAIS	4	15	19
MARTINIQUE		1	1
MIDI-PYRÉNÉES	16	37	53
NORD-PAS-DE-CALAIS	10	7	17
NORMANDIE	1	9	10
NOUVELLE-CALÉDONIE	1	2	3
PAYS DE LA LOIRE	5	14	19
PICARDIE	9	13	22
POITOU-CHARENTES	1	1	2
PROVENCE	6	17	23
TOTAL	188	267	455



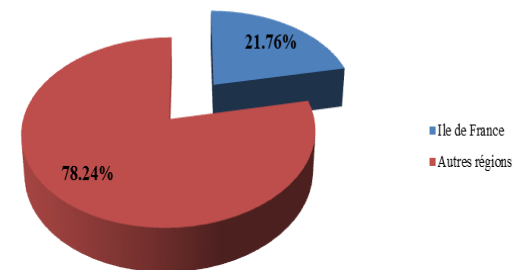
Participation Dames



Participation Messieurs



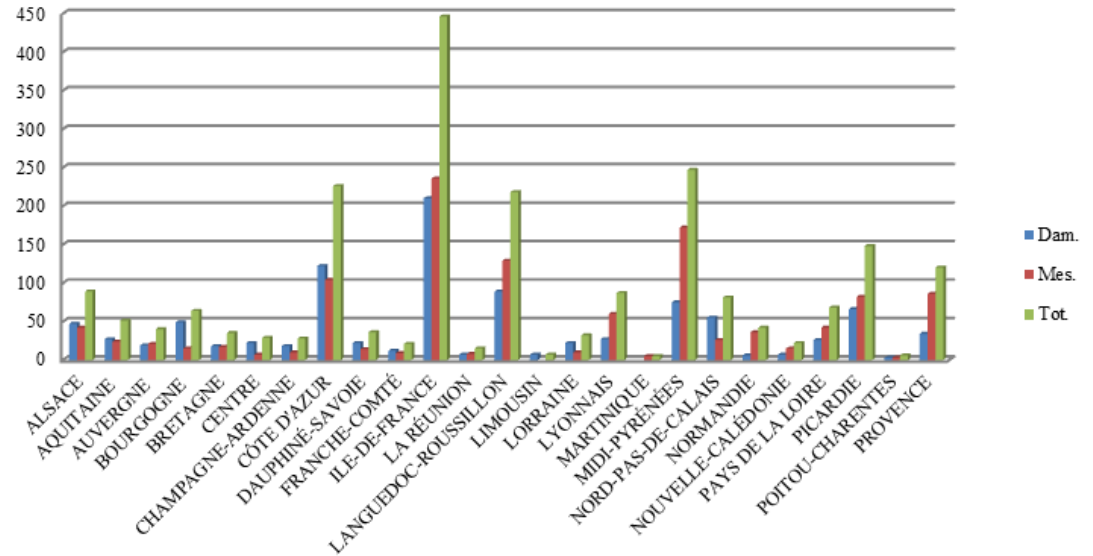
Participation générale



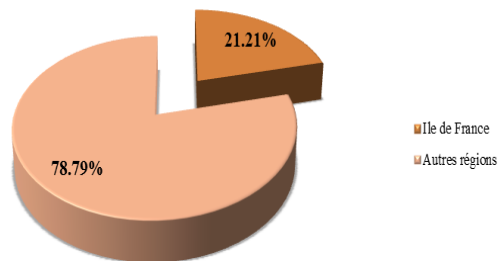
ENGAGEMENTS INDIVIDUELS PAR REGION

Régions	Dames	Messieurs	Total
ALSACE	47	42	89
AQUITAINE	27	24	51
AUVERGNE	19	21	40
BOURGOGNE	49	15	64
BRETAGNE	18	17	35
CENTRE	22	7	29
CHAMPAGNE-ARDENNE	18	10	28
CÔTE D'AZUR	122	104	226
DAUPHINÉ-SAVOIE	22	14	36
FRANCHE-COMTÉ	12	9	21
ILE-DE-FRANCE	210	236	446
LA RÉUNION	7	8	15
LANGUEDOC-ROUSSILLON	89	129	218
LIMOUSIN	7		7
LORRAINE	22	10	32
LYONNAIS	27	60	87
MARTINIQUE		5	5
MIDI-PYRÉNÉES	75	172	247
NORD-PAS-DE-CALAIS	55	26	81
NORMANDIE	6	36	42
NOUVELLE-CALÉDONIE	7	15	22
PAYS DE LA LOIRE	26	42	68
PICARDIE	66	82	148
POITOU-CHARENTES	3	3	6
PROVENCE	34	86	120
TOTAL	990	1173	2163

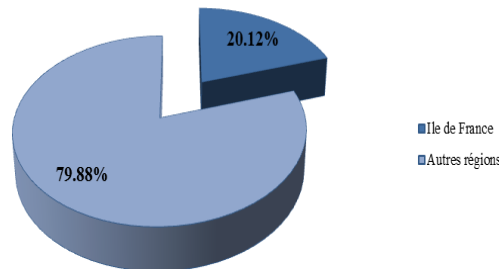
Engagements par régions



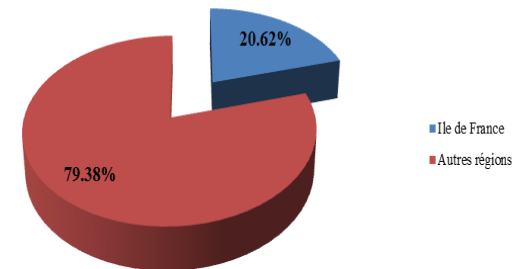
Engagements Dames



Engagements Messieurs



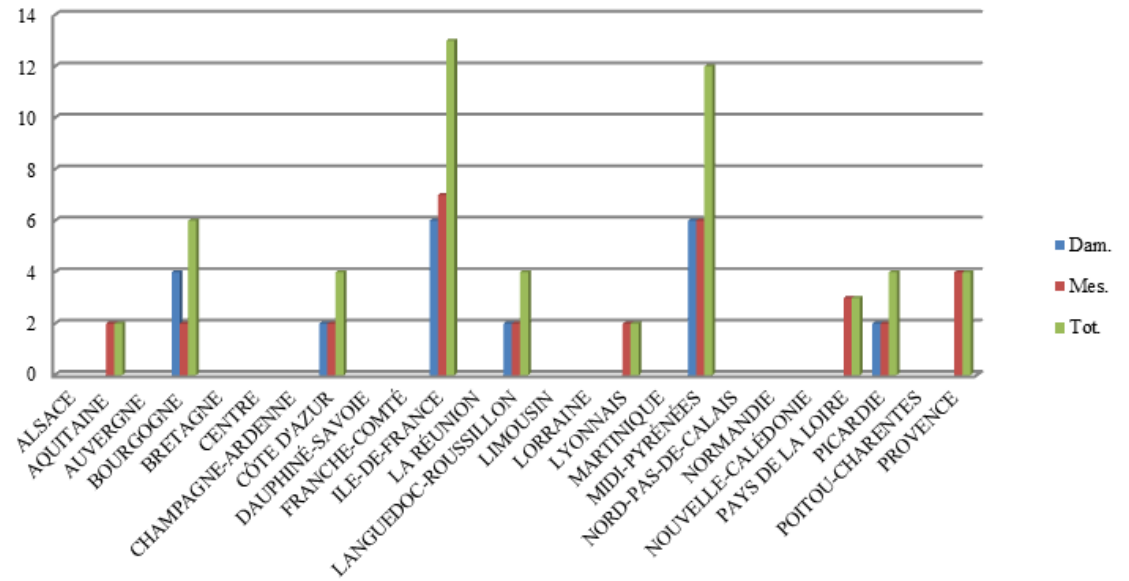
Engagements généraux



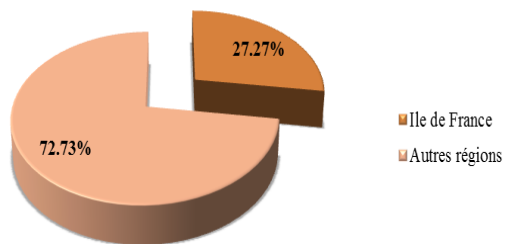
ENGAGEMENTS RELAIS PAR REGION

Régions	Dames	Messieurs	Total
ALSACE			
AQUITAINE		2	2
AUVERGNE			
BOURGOGNE	4	2	6
BRETAGNE			
CENTRE			
CHAMPAGNE-ARDENNE			
CÔTE D'AZUR	2	2	4
DAUPHINÉ-SAVOIE			
FRANCHE-COMTÉ			
ILE-DE-FRANCE	6	7	13
LA RÉUNION			
LANGUEDOC-ROUSSILLON	2	2	4
LIMOUSIN			
LORRAINE			
LYONNAIS		2	2
MARTINIQUE			
MIDI-PYRÉNÉES	6	6	12
NORD-PAS-DE-CALAIS			
NORMANDIE			
NOUVELLE-CALÉDONIE			
PAYS DE LA LOIRE		3	3
PICARDIE	2	2	4
POITOU-CHARENTES			
PROVENCE		4	4
TOTAL	22	32	54

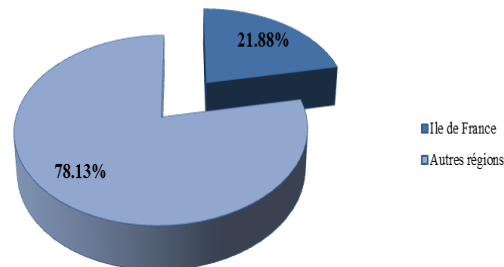
Engagements par région



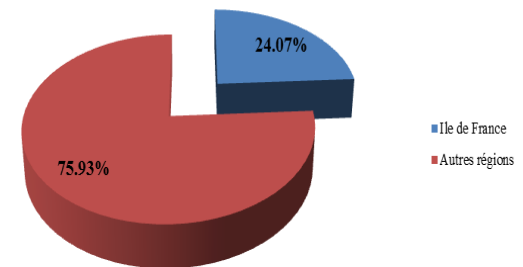
Engagements Dames



Engagements Messieurs



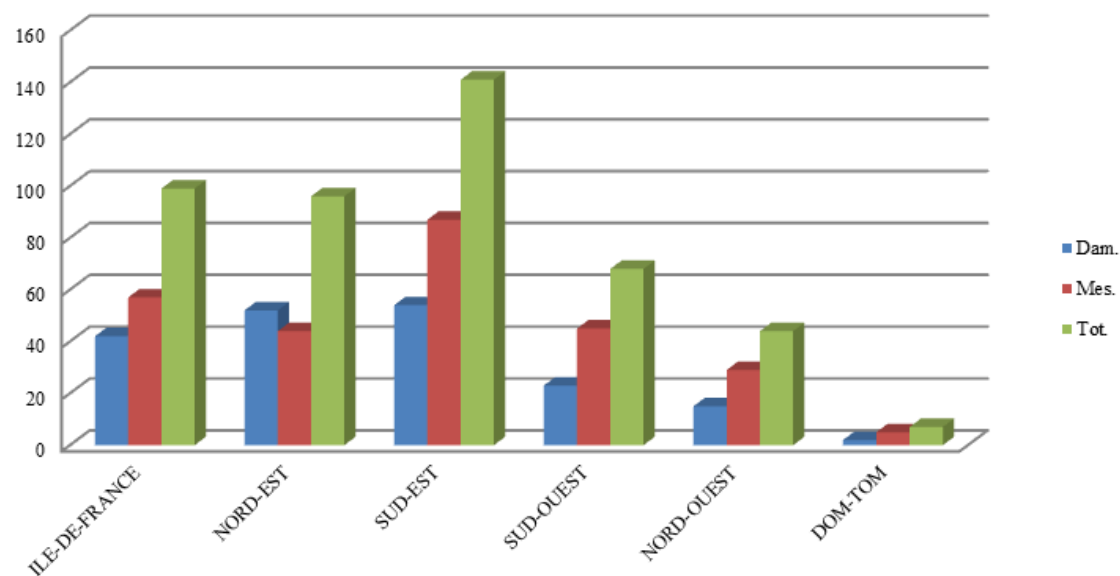
Engagements généraux



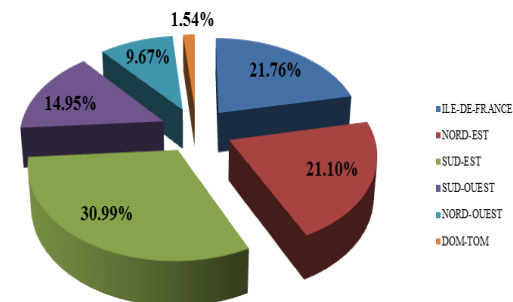
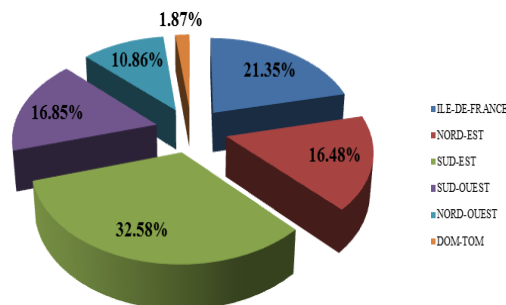
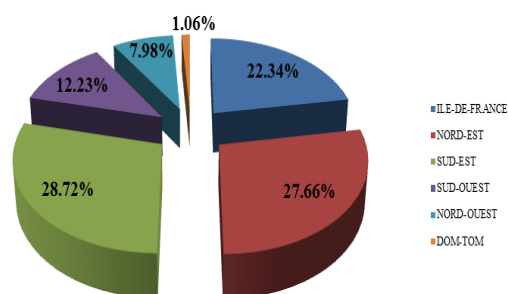
PARTICIPATION INDIVIDUELLE PAR INTERREGION

Interrégions	Dames	Messieurs	Total
ILE-DE-FRANCE	42	57	99
NORD-EST	52	44	96
SUD-EST	54	87	141
SUD-OUEST	23	45	68
NORD-OUEST	15	29	44
DOM-TOM	2	5	7

Participation par interrégion



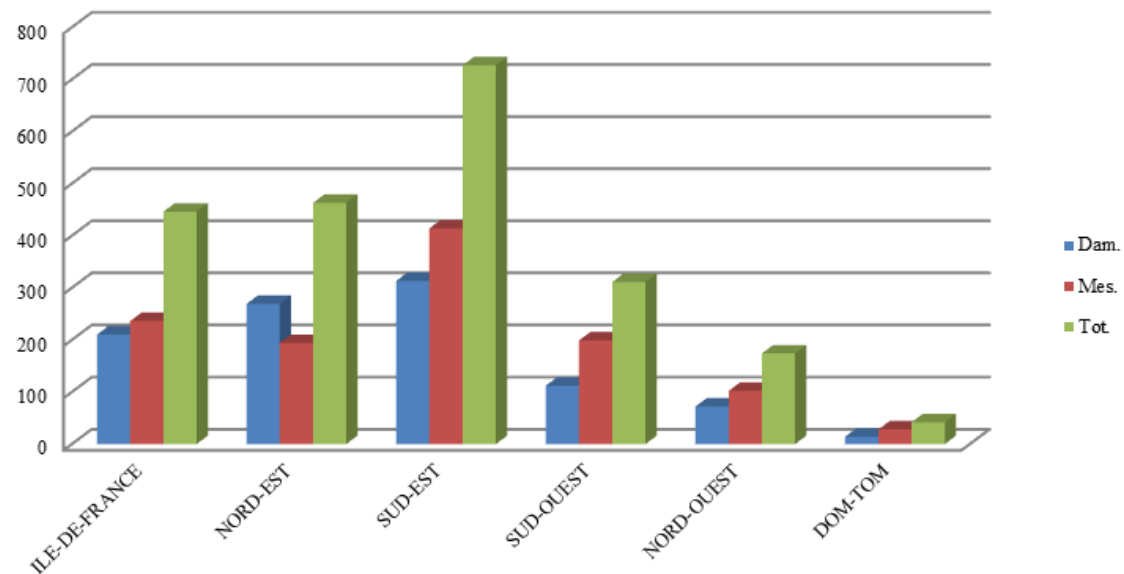
Représentation de la participation Dames par interrégion



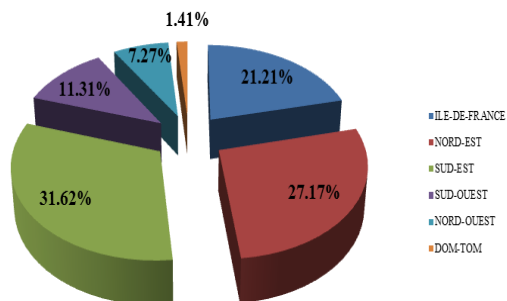
ENGAGEMENTS INDIVIDUELS PAR INTERREGION

Interrégions	Dames	Messieurs	Total
ILE-DE-FRANCE	210	236	446
NORD-EST	269	194	463
SUD-EST	313	414	727
SUD-OUEST	112	199	311
NORD-OUEST	72	102	174
DOM-TOM	14	28	42

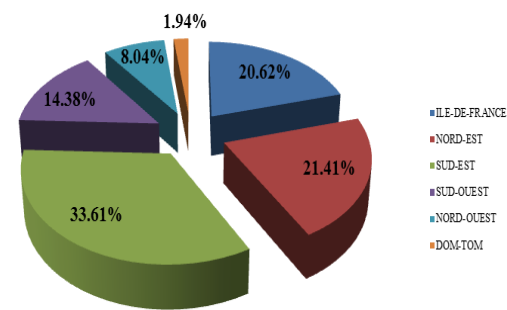
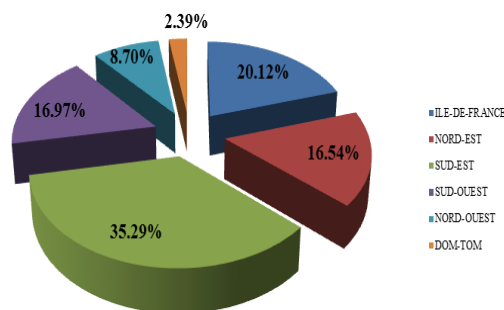
Engagements par interrégion



Représentation des engagements Dames par interrégion



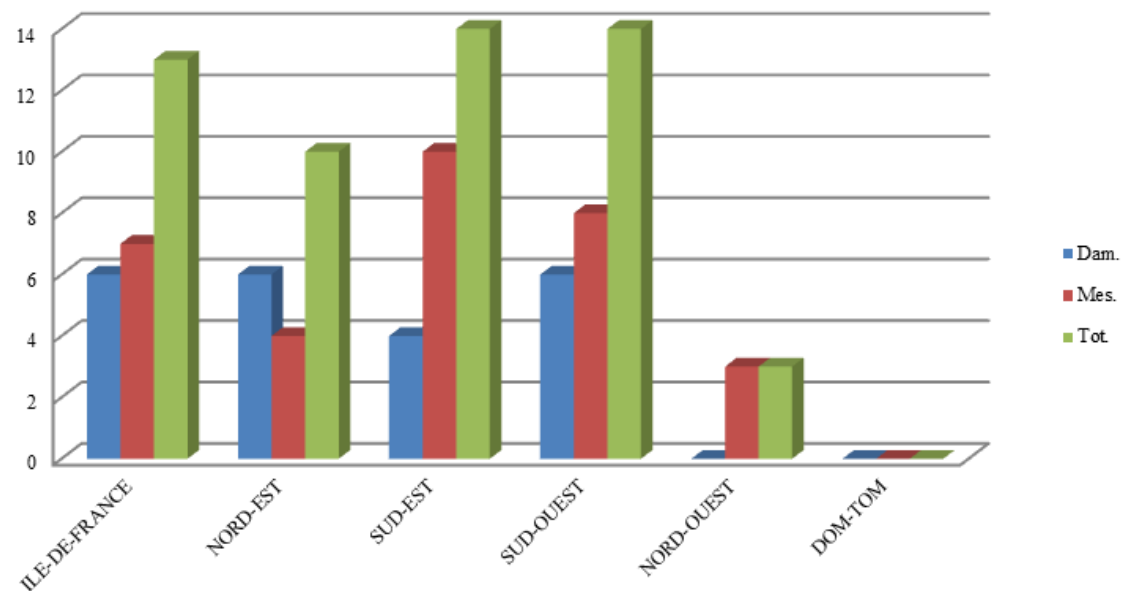
Représenta



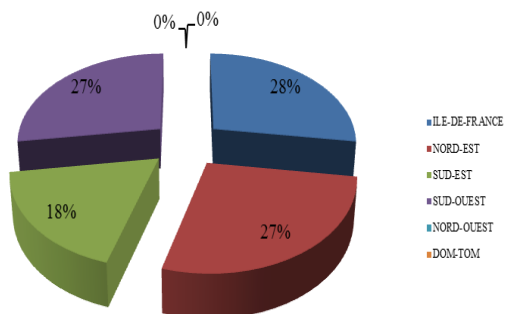
ENGAGEMENTS RELAIS PAR INTERREGION

Interrégions	Dames	Messieurs	Total
ILE-DE-FRANCE	6	7	13
NORD-EST	6	4	10
SUD-EST	4	10	14
SUD-OUEST	6	8	14
NORD-OUEST	0	3	3
DOM-TOM	0	0	0

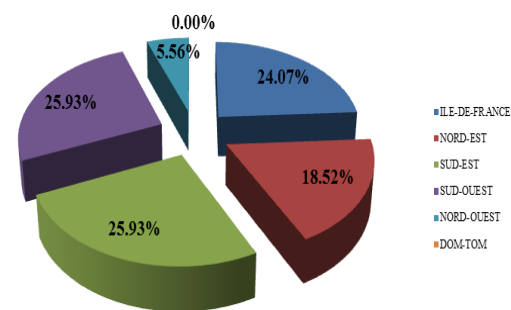
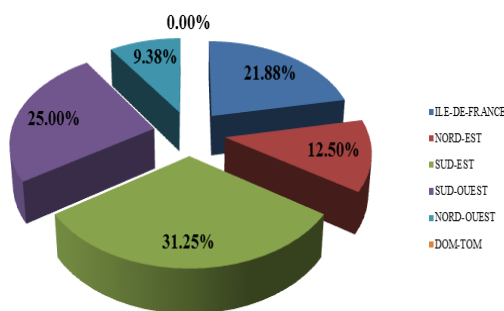
Engagements relais par interrégion



Représentation des engagements relais Dames par interrégion



représentat

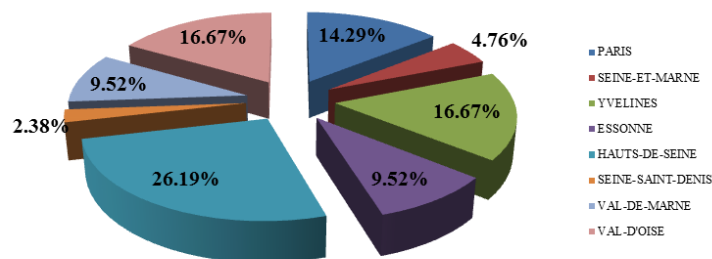


PARTICIPATION INDIVIDUELLE PAR DEPARTEMENT

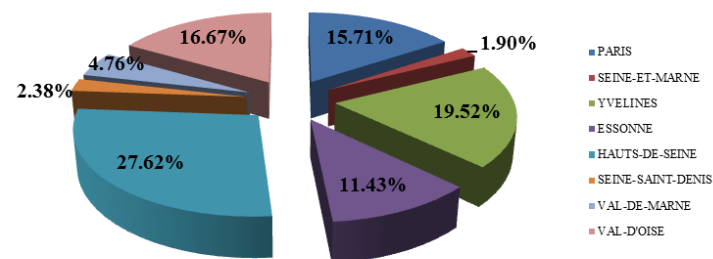
Départements	Nombre de participants			Nombre d'engagements		
	Dames	Messieurs	Total	Dames	Messieurs	Total
AIN		1	1		12	12
AISNE		1	1		3	3
ALLIER	1		1	4		4
ALPES-MARITIMES	16	20	36	109	97	206
ARDENNES	1	2	3	4	10	14
AUDE		1	1		3	3
AVEYRON	1	3	4	4	10	14
BAS-RHIN	4	2	6	18	5	23
BOUCHES-DU-RHÔNE	5	14	19	33	74	107
CALVADOS	1	4	5	6	11	17
CHER	2	2	4	12	7	19
CÔTE-D'OR	5	1	6	25	2	27
CÔTES-D'ARMOR	1	1	2	3	6	9
DOUBS	2	3	5	12	9	21
DRÔME	1		1	12		12
ESSONNE	4	9	13	24	47	71
EURE-ET-LOIR	1		1	2		2
FINISTÈRE	3	2	5	13	7	20
GARD	2	8	10	14	46	60
GERS		1	1		3	3
GIRONDE	3	6	9	17	19	36
HAUT-RHIN	5	9	14	29	37	66
HAUTE-GARONNE	10	26	36	50	128	178
HAUTE-LOIRE		1	1		2	2
HAUTE-MARNE	1		1	5		5
HAUTE-SAVOIE		1	1		2	2
HAUTE-VIENNE	1		1	7		7
HAUTES-PYRÉNÉES	1	2	3	7	9	16
HAUTS-DE-SEINE	11	9	20	58	46	104
HÉRAULT	12	9	21	54	41	95
ILLE-ET-VILAINE	1	1	2	2	4	6
INDRE-ET-LOIRE	1		1	8		8
ISÈRE	3	3	6	10	8	18
LA RÉUNION	1	2	3	7	8	15

Départements	Nombre de participants			Nombre d'engagements		
	Dames	Messieurs	Total	Dames	Messieurs	Total
LOIRE		1	1		2	2
LOIRE-ATLANTIQUE	2	9	11	8	29	37
LOT-ET-GARONNE	1	1	2	5	5	10
MAINE-ET-LOIRE	1	1	2	5	5	10
MARNE	1		1	9		9
MARTINIQUE		1	1		5	5
MEURTHE-ET-MOSELLE	1		1	6		6
MOSELLE	3	1	4	11	7	18
NORD	9	6	15	52	21	73
NOUVELLE-CALÉDONIE	1	2	3	7	15	22
OISE	3	5	8	21	25	46
PARIS	6	4	10	33	23	56
PAS-DE-CALAIS	1	1	2	3	5	8
PUY-DE-DÔME	3	4	7	15	19	34
PYRÉNÉES-ATLANTIQUES	1		1	5		5
PYRÉNÉES-ORIENTALES	4	6	10	21	39	60
RHÔNE	4	13	17	27	46	73
SAVOIE		1	1		4	4
SAÔNE-ET-LOIRE	8	5	13	24	13	37
SEINE-ET-MARNE	2	3	5	4	14	18
SEINE-MARITIME		5	5		25	25
SEINE-SAINT-DENIS	1		1	5		5
SOMME	6	7	13	45	54	99
TARN		1	1		6	6
TARN-ET-GARONNE	4	4	8	14	16	30
VAL-D'OISE	7	10	17	35	40	75
VAL-DE-MARNE	4	11	15	10	18	28
VAR	2	1	3	13	7	20
VAUCLUSE	1	3	4	1	12	13
VENDÉE	2	4	6	13	8	21
VIENNE	1	1	2	3	3	6
VOSGES	2	1	3	5	3	8
YVELINES	7	11	18	41	48	89

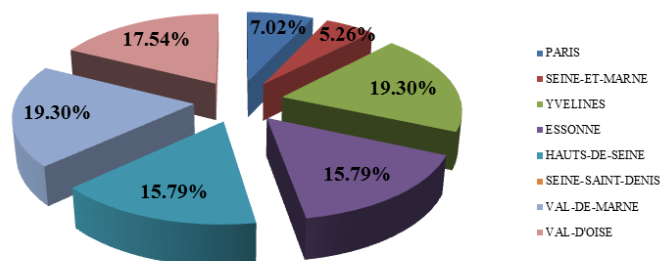
Répartition de la participation Dames par département



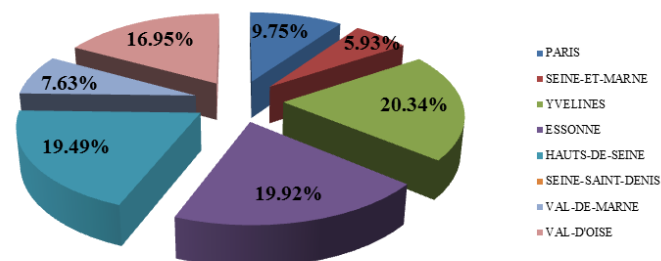
Répartition des engagements Dames par département



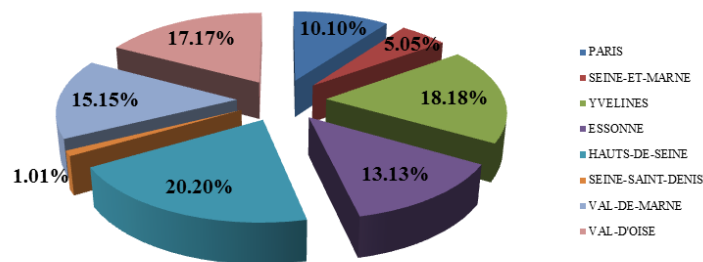
Répartition de la participation Messieurs par département



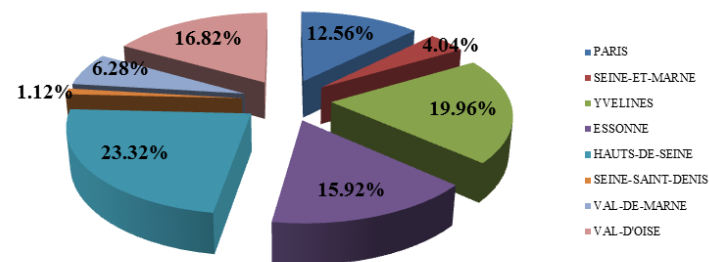
Répartition des engagements Messieurs par département



Répartition de la participation régionale par département



Répartition des engagements régionaux par département

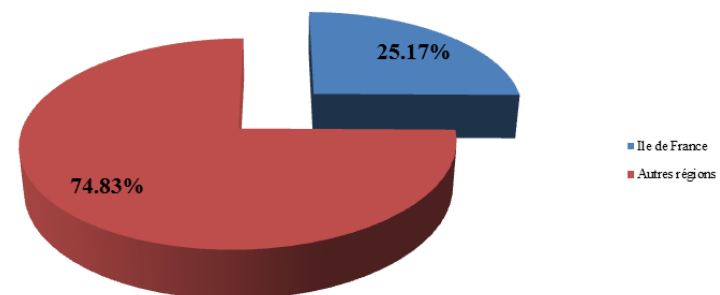


PARTICIPATION DES CLUBS D'ILE DE FRANCE (hors relais)

Clubs	Nombre de participants			Nombre d'engagements		
	Dames	Messieurs	Total	Dames	Messieurs	Total
Comité de Paris (75)	6	4	10	33	23	66
ASS SPORTIVE BOUVINES		1	1		8	8
LAGARDERE PARIS RACING	1		1	6		6
CLUB DES NAGEURS DE PARIS	4	1	5	21	8	29
MOUETTES DE PARIS	1	2	3	6	7	13
Comité de Seine-et-Marne (77)	2	3	5	4	14	18
CN MELUN VAL DE SEINE	2		2	4		4
C.N OZOIR-LA-FERRIERE		1	1		2	2
AS LE PLESSIS-SAVIGNY		1	1		4	4
AQUA CLUB PONTAULT-ROISSY		1	1		8	8
Comité des Yvelines (78)	7	11	18	41	48	89
SN VERSAILLES	2	6	8	15	19	34
CN POISSY		1	1		8	8
CNO ST-GERMAIN-EN-LAYE	1	1	2	4	3	7
ESPADON VÉLIZY-VILLACOUBLAY	1	1	2	6	4	10
AQUA VALLÉE-DE-CHEVREUSE		1	1		8	8
CSN GUYANCOURT	3	1	4	16	6	22
Comité de l'Essonne (91)	4	7	11	24	41	65
ETAMPES NATATION		1	1		7	7
CN VIRY-CHÂTILLON	1	1	2	6	7	13
ES MASSY NATATION	2	2	4	16	11	27
CA ORSAY		1	1		7	7
SN MONTGERON	1	1	2	2	4	6
US GRIGNY		1	1		5	5
YERRES NATATION		1	1		4	4
CN ST-MICHEL-SUR-ORGE		1	1		2	2

Clubs	Nombre de participants			Nombre d'engagements		
	Dames	Messieurs	Total	Dames	Messieurs	Total
Comité des Hauts-de-Seine (92)	11	9	20	58	46	104
USM MALAKOFF	2		2	5		5
AC BOULOGNE-BILLANCOURT	2		2	12		12
STADE DE VANVES	1		1	4		4
CSM CLAMART	1		1	6		6
S.M MONTROUGE		1	1		2	2
ASM DAUPHINS DE MEUDON	1		1	7		7
STADE FRANÇAIS O COURBEVOIE	4	8	12	24	44	68
Comité de Seine-St-Denis (93)	1		1	5		5
AC BOBIGNY	1		1	5		5
Comité de Val-de-Marne (94)	4	11	15	10	18	28
U.S CRETEIL NATATION		5	5		7	7
NOGENT NATATION 94	4	5	9	10	8	18
US VILLEJUIF NATATION		1	1		3	3
Comité du Val d'Oise (95)	7	10	17	35	40	75
CERGY PONTOISE NATATION	2	5	7	11	21	32
AAS SARCELLES NATATION 95	4	5	9	19	19	38
CN 95 EZANVILLE	1		1	5		5

Représentation des clubs franciliens



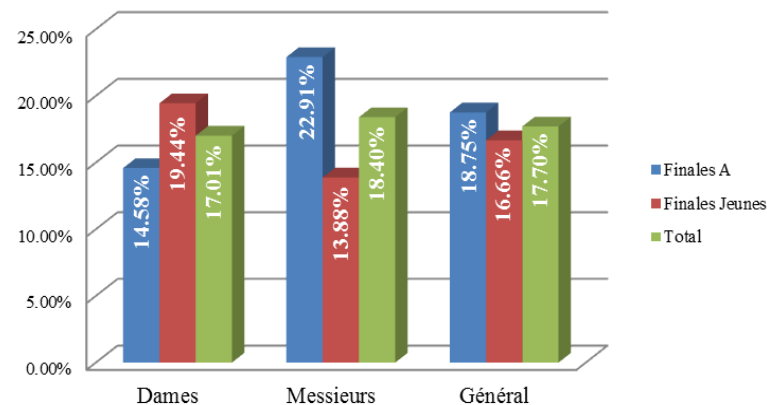
PARTICIPATION INDIVIDUELLE AUX FINALES

Clubs	Dames			Messieurs			Total
	Fin.A	Fin.J	Tot.	Fin.A	Fin.J	Tot.	
Comité de Paris (75)		6	6		4	4	10
LAGARDERE PARIS RACING		2	2				2
CLUB DES NAGEURS DE PARIS		4	4		4	4	8
Comité de Seine-et-Marne (77)		1	1	4		4	5
AQUA CLUB PONTAULT-ROISSY				3		3	3
CN MELUN VAL DE SEINE		1	1				1
AS PLESSIS-SAVIGNY				1		1	1
Comité des Yvelines (78)	2	9	11	3	6	9	20
SN VERSAILLES		7	7	3			10
CNO ST-GERMAIN-EN-LAYE					1	1	1
CN POISSY					3	3	3
AQUA VALLÉE-DE-CHEVREUSE					1	1	1
CSN GUYANCOURT	2	2	4		1	1	5
Comité de l'Essonne (91)	7	1	8	7	6	13	21
ETAMPES NATATION				3			3
ES MASSY NATATION	7		7	3			10
SN MONTGERON		1	1		2	2	3
YERRES NATATION					1	1	1
CN VIRY-CHATILLON					3	3	3
CA ORSAY				1		1	1

Clubs	Dames			Messieurs			Total
	Fin.A	Fin.J	Tot.	Fin.A	Fin.J	Tot.	
Comité des Hauts-de-Seine (92)	6	8	14	11		11	25
USM MALAKOFF		1	1				1
AC BOULOGNE-BILLANCOURT	5	1	6				6
ASMD MEUDON		1	1				1
CSM CLAMART		2	2				2
SFO COURBEVOIE	1	3	4	11		11	15
Comité de Seine-St-Denis (93)	1		1				1
AC BOBIGNY	1		1				1
Comité du Val-de-Marne (94)		1	1		1	2	3
U.S CRETEIL NATATION					1	1	1
NOGENT NATATION 94		1	1		1	1	2
Comité du Val d'Oise (95)	5	2	7	8	2	10	17
CERGY PONTOISE NATATION		1	1	2	2	4	5
AAS SARCELLES NATATION 95	4	1	5	6		6	11
CN 95 EZANVILLE	1		1				1

Représentation régionale en finales	Dames			Hommes			Général (Dames + Hommes)		
	Finale A	Finale J	Total	Finale A	Finale J	Total	Finale A	Finale J	Total
ILE DE FRANCE	21	28	49	33	20	53	54	48	102
NATIONALE	144	144	288	144	144	288	288	288	576

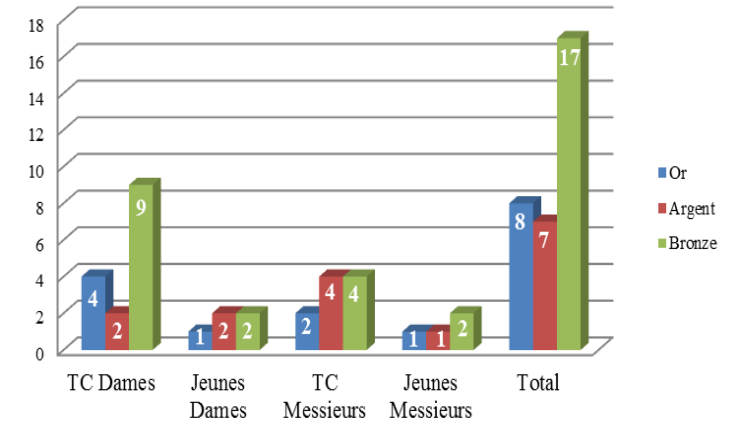
Répartition régionale en finales



REPARTITION DES MEDAILLES

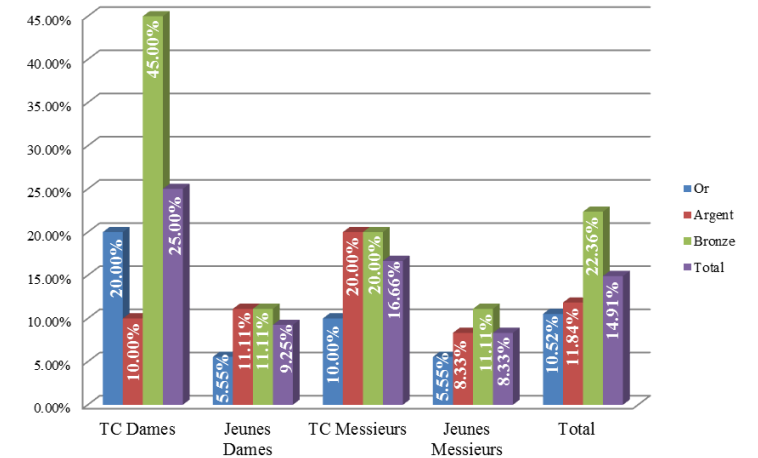
Clubs	Dames				Messieurs				Total
	Or	Argent	Bronze	Tot.	Or	Argent	Bronze	Tot.	
Comité de Paris (75)			2	2		1	1	2	4
CN PARIS			2	2		1	1	2	4
Comité de Seine-et-Marne (77)		1		1			1	1	2
AS PLESSIS-SAVIGNY							1	1	1
CN MELUN VAL DE SEINE		1		1					1
Comité des Yvelines (78)			1	1					1
SN VERSAILLES			1	1					1
Comité de l'Essonne (91)	2	1	1	4	2	1	2	5	9
ETAMPES NATATION					1	1	1	3	3
ES MASSY NATATION	2	1	1	4					
SN MONTGERON					1			1	1
CN VIRY-CHATILLON							1	1	1
Comité des Hauts-de-Seine (92)	1	2	4	7		1	1	2	9
AC BOULOGNE-BILLANCOURT	1	1	4	6					6
STADE FRANÇAIS O COURBEVOIE		1		1		1	1	2	3
Comité du Val d'Oise (95)	2		3	5	1	2	1	4	9
AAS SARCELLES NATATION 95	1		3	4	1	2		3	7
CN 95 EZANVILLE	1			1					1
CERGY PONTOISE NATATION							1	1	1

Répartition des médailles

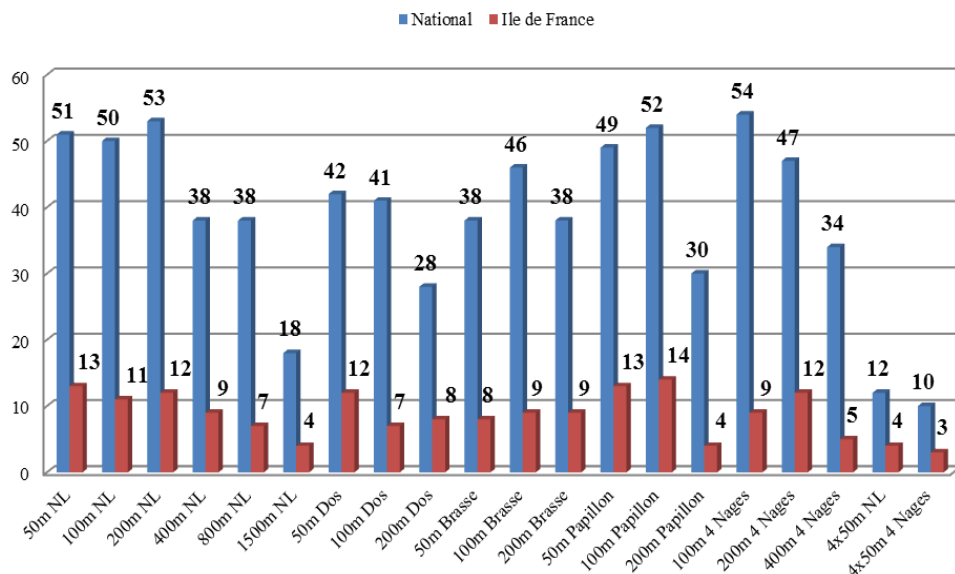


Répartition Des médailles	Dames				Messieurs				Général (Dames + Messieurs)			
	Or	Argent	Bronze	Tot.	Or	Argent	Bronze	Tot.	Or	Argent	Bronze	Tot.
ILE DE FRANCE	4	2	9	15	2	4	4	10	6	6	13	25
NATIONALE	20	20	20	60	20	20	20	60	40	40	40	120
Répartition des Médailles Jeunes	Dames				Messieurs				Général (Dames + Messieurs)			
ILE DE FRANCE	1	2	2	5	1	1	2	4	2	3	4	9
NATIONALE	18	18	18	54	18	18	18	54	36	36	36	108

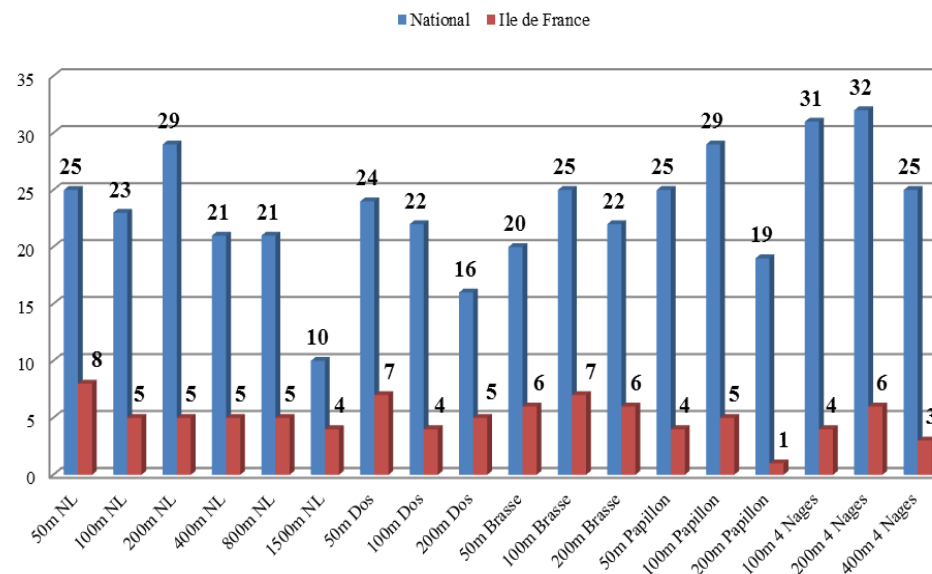
Répartition en pourcentages



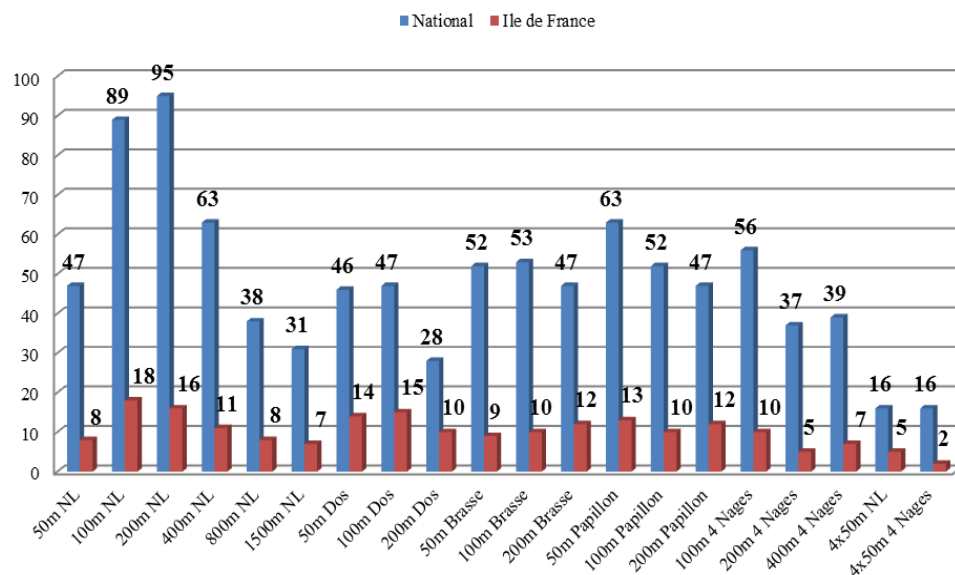
Répartition des engagements Dames toutes catégories



Répartition des engagements Dames Jeunes



Répartition des engagements Messieurs toutes catégories



Répartition des engagements Messieurs Jeunes

